

**TELLIJA: Elektrilevi OÜ**

**Maa-ala geodeetiline  
möödistus**

## **Rõngu-PUKA I etapp, Elva ja Otepää vald**

Geodeet: Ülar Lehiste

**Nr GEO014\_03-26**

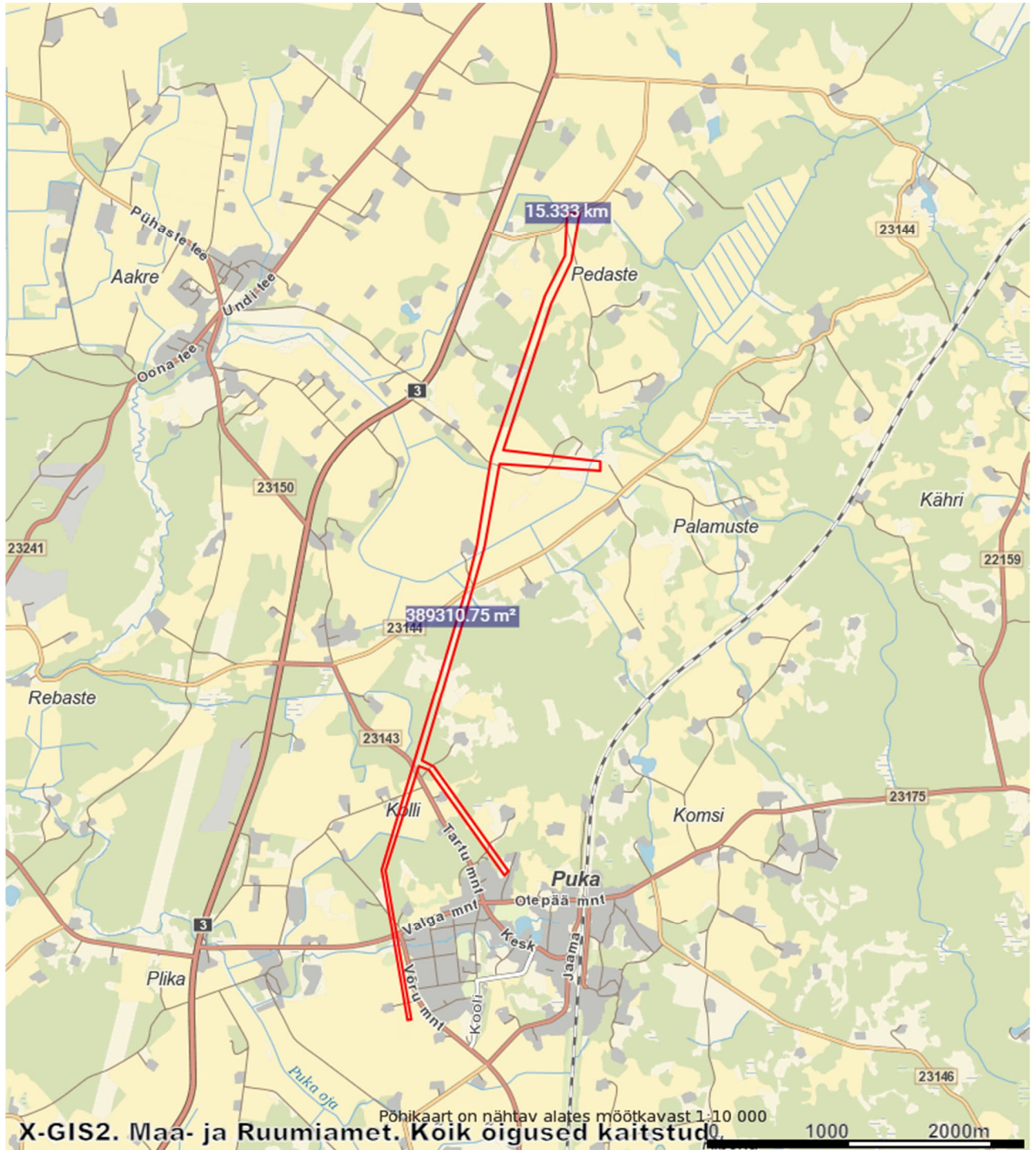
Otepää  
märts 2026

LEONHARD WEISS OÜ	GEO014_03-26	Rõngu-PUKA I etapp, Elva ja Otepää vald	23.03.2026	lk 2/5
----------------------	--------------	---	------------	--------

## Sisukord

1. Asukoht.....	3
2. Seletuskiri .....	4
2.1 ÜLDANDMED .....	4
2.2 Geodeetilised lähtepunktide andmed .....	4
2.3 Kasutatud varasemad tööd.....	4
2.4 Kasutatud seadmed .....	4
2.5 Katastriandmed.....	4
2.6 Üleantavate materjalide loetelu .....	4
LISAD JA JOONISED .....	5

# 1. Asukoht



LEONHARD WEISS OÜ	GEO014_03-26	Rõngu-PUKA I etapp, Elva ja Otepää vald	23.03.2026	lk 4/5
----------------------	--------------	---	------------	--------

## 2. Seletuskiri

### 2.1 ÜLDANDMED

Töö nr.: GEO014\_03-26

Objekti asukoht: Rõngu-PUKA I etapp, Elva ja Otepää vald

Tellijä: Elektrilevi OÜ

Töö täitja: LEONHARD WEISS OÜ (Litsents: MTR EEG000154)

Töö teostas geodeet Ülar Lehist (Kutsetunnistus 111142, tase 6)

Välitööd 11.03.2026

Kameraaltööd 23.03.2026

Töö sisu: M 1:500 Maa-ala geodeetiline mõõdistus.

### 2.2 Geodeetilised lähtepunktide andmed

Kõrgussüsteem: EH2000

Koordinaatsüsteem: L'EST 97

Kasutatud lähtepunktid: Trimble VRS Now GNSS püsijaam.

### 2.3 Kasutatud varasemad tööd

### 2.4 Kasutatud seadmed

Elektrirajatise mõõdistamisel on kasutatud kaheagedusliku GPS-seadet South G4 ja Trimble elektrontahhümeetrit S6 Robotic.

Joonis koostatud graafikaprogrammiga ZWCAD 2024 Pro.

### 2.5 Katastriandmed

23.03.2026 seisuga

### 2.6 Üleantavate materjalide loetelu

LEONHARD WEISS OÜ	GEO014_03-26	Rõngu-PUKA I etapp, Elva ja Otepää vald	23.03.2026	lk 5/5
----------------------	--------------	---	------------	--------

## LISAD JA JOONISED