



MAAINSENER OÜ reg. kood 11673280
Majandustegevuse register EEG000185



Tellija **Alexela AS**

Töö nr **GEO 7211_2**

Tartu maakond, Elva vald, Teedla küla

FARMI KINNISTUL TERAVILJAKUIIVATI LPG MAHUTI TEOSTUSMÕÕDISTUS

GEODEETILISTE TÖÖDE ARUANNE

projektijuht **Janis Saks**

geodeet **Sven Pedaja**

TARTU
November 2025

SISUKORD

1. Geodeetiliste tööde seletuskiri
2. Asukoha skeem M 1:5000
3. Sidumise skeem
4. Teostusjoonis M 1:500 1 lehel

GEODEETILISTE TÖÖDE SELETUSKIRI

1. ÜLDANDMED

Töö nr.: GEO7211_2

Objekti asukoht: Tartu maakond, Elva vald, Teedla küla

Objekt: Farmi kinnistul teraviljakuivati LPG mahuti teostusmöödistus

Tellija: Alexela AS

Töö täitja: Maainsener OÜ (Majandustegevuse register EEG000185)

Töö sisu: M 1:500 teostusjoonise koostamine

2. VÄLITÖÖD

Kõrgussüsteem: EH2000

Koordinaatsüsteem: L'EST 97

Kasutatud lähtepunktid: Trimble VRS Now GNSS püsijaam

Töö teostas geodeet S.Pedaja 2025. a oktoobris.

Möödistuse aluspunktide koordinaadid määrati GPS tehnoloogiaga, kasutades kaheageduslikku GPS-seadet Trimble R8.

Teostusmöödistamisel kasutati elektrontahhümeetrit Trimble S6 5" DR Plus, möödistusviis tahhümeetiline.

GPS möödistatud punktide täpsus geodeetilise põhivõrgu suhtes mahtus vahemikku 0.03m-0.05m.

3. KAMERAALTÖÖD

Teostusjoonise on koostanud joonestaja M.Kaljuvee, kasutades CAD paketti MicroStation PowerDraft.

Katastriüksuste piirid on Maa-ameti andmetel seisuga 11.2025.a.

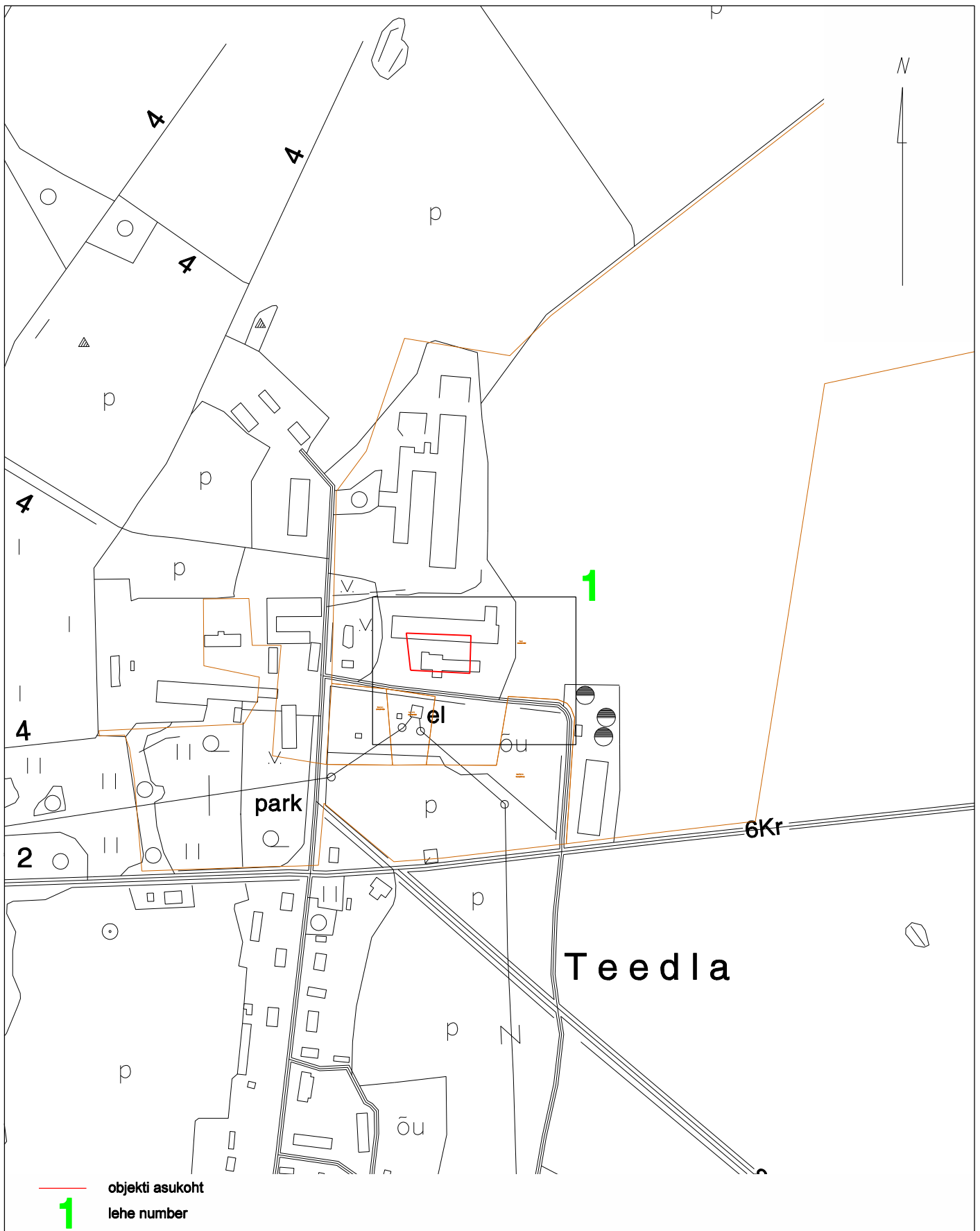
Käesolevas aruandes on *.dgn faili väljatrükk paberil:

M 1: 500 teostusjoonis 1 lehel

Aruanne on koostatud 1 eksemplaris.

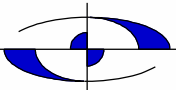
Originaalmaterjalid säilitatakse Maainsener OÜ geodeesiabüroo arhiivis

Koostas:...../S.Pedaja/

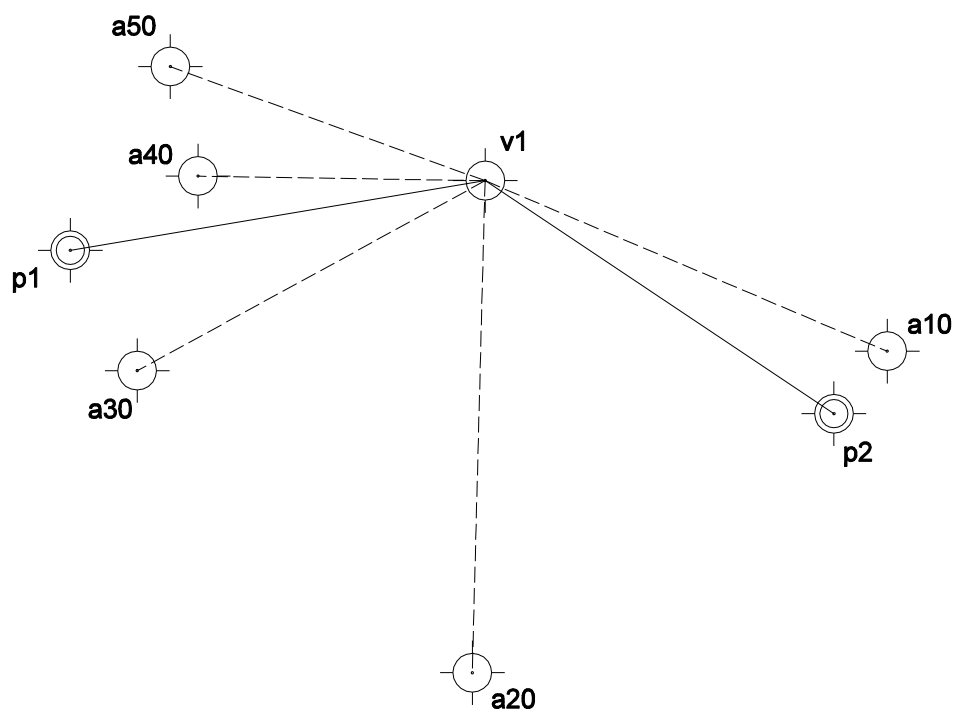


— objekti asukoht
1 lehe number

Tartu maakond, Kambja vald, Õssu küla, Viljandi mnt 75/1 tel 5171161; info@maainsener.ee , www.maainsener.ee
 Majandustegevuse register Nr EEG000185

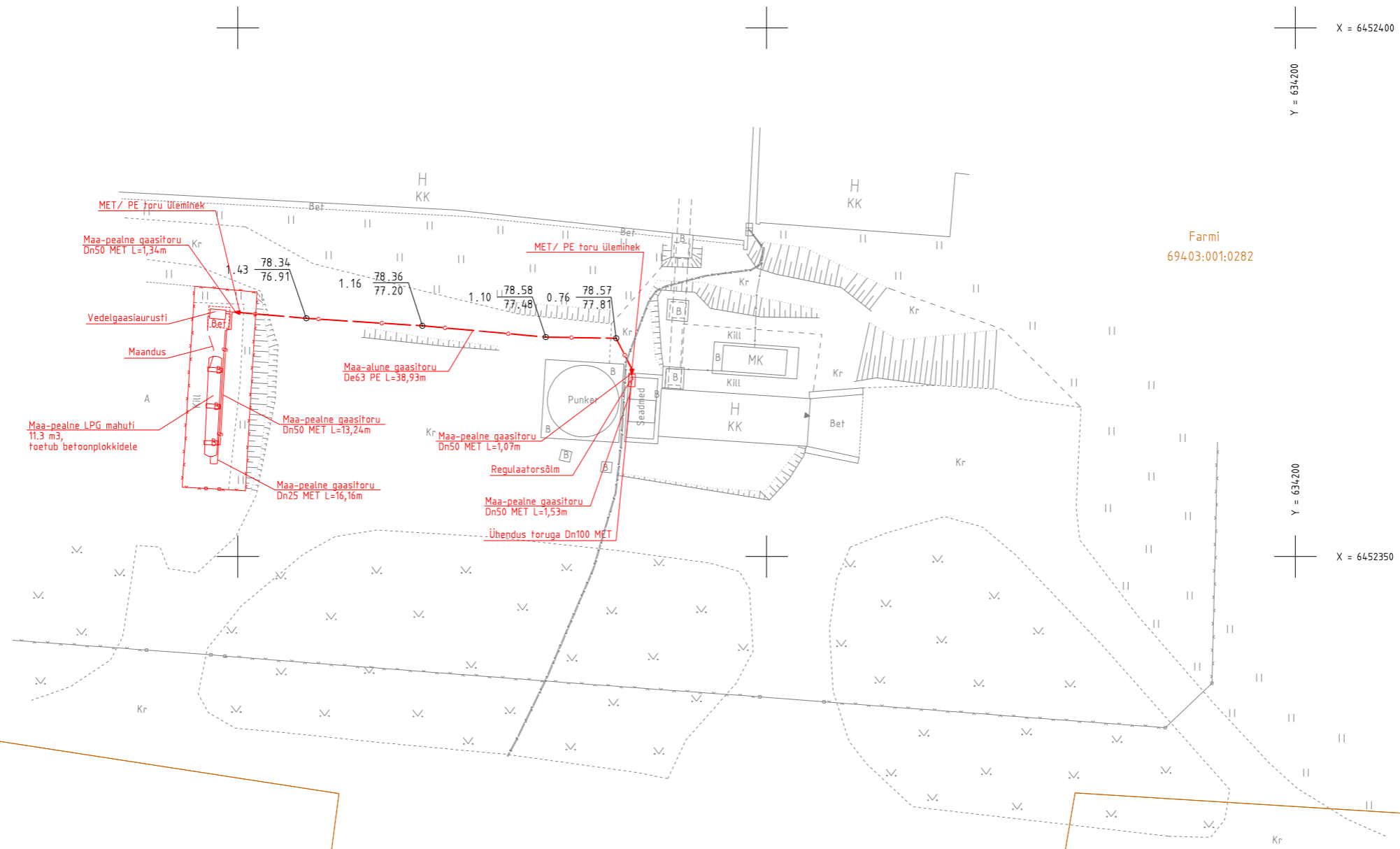
MAAINSENER OÜ 11673280				Objekt: Tartu maakond, Elva vald, Teedla küla Farmi kinnistul teraviljakuivati LPG mahuti teostusmöödistus	
joonestaja:	Margit Kaljuvee	Nimetus: ASUKOHA SKEEM			
		Välitööd teostatud: oktoober 2025. a		Lehti: 1	Leht: 1
Tellijä:	Alexela AS	M 1: 5000		Töö nr.	GEO 7211_2

Sidumise skeem



⊙ - käigu punkt
⊙ - GPS baasipunkt
2000 - punkti nr.

koostas: S.Pedaja
geodeet
oktoober 2025



Farmi
69403:001:0282

Vana tn 3
69403:001:0284

Vana tn 5
69403:001:0283

Maa-alune gaasitorustik mõeldud kinnise kaevikuga. Asukoht ja sügavus tuvastatud kaablijälitussaadmega.
Koordinaadid L-Est 97 süsteemis.
Kõrgused EH2000 süsteemis.

Tartu maakond, Kambja vald, Õssu küla, Viljandi mnt 75/1 tel 5171161; info@maainsener.ee , www.maainsener.ee				
Majandustegevuse register Nr EEG000185				
MAAINSENER OÜ 11673280		Objekt Tartu maakond, Elva vald, Teedla küla		
		Nimetus FARMI KINNISTUL TERAVILJAKUIVATI LPG MAHUTI TEOSTUSMÕODISTUS		
projektijuht	Janis Saks	Välitööd teostatud	Lehti	Leht
geodeet	Sven Pedaja	oktoober 2025. a	1	1
joonestaja	Margit Kaljuvee		Töö nr.	
Tellija	Alexela AS	M 1: 500	GEO 7211_2	