

**OÜ Alt ja Ülevalt**

Aardla 120-79, Tartu 50415

Reg. nr. 11233150

Km. reg. nr. EE 101047506

Pank 170000919579

GSM 504 9384

info@altjaylevalt.ee

www.altjaylevalt.ee

**MTR EEG000067**  
**Töö nr G4/2026**

---

Tartu maakond

---

Elva vald

---

Mõisanurme ja Vihavu külad

---

**Ala-Peetsukese kinnistu osaline geodeetiline mõõdistus**

**GEODEETILISED UURIMISTÖÖD**

Tellijaja: ***Rämsi Agro OÜ***

Töö täitja: ***OÜ Alt ja Ülevalt***

Juhataja: ***/Peeter Haiba/***

# SISUKORD

LK

- 2 Sisukord
- 3-4 Seletuskiri
- 5 Objekti asukoha skeem
- 6 Joonis
  - Maa-ala plaan M 1: 500

Lisa:

- 7. Maa- ja Ruumiameti põllumajandusdrenaazhi asukoha andmeväljastus

# SELETUSKIRI

1) Objekti iseloomustavad üldandmed:

Asukoht: Tartu maakond, Elva vald. Mõisanurme ja Vihavu külad.

Möödistatava ala pindala on 3 ha.

Möödistuse eesmärgiks on põllumajandusrajatise projekteerimiseks tarviliku geoaluse koostamine.

Geodeetilise plaani koostamisel lähtuti Majandus- ja kommunikatsiooniministri 27. augusti 2007 a. määrusest nr. 70: „Ehitusgeodeetiliste uurimistöde tegemise kord“ ja Maanteeameti peadirektori 13. mai 2008. a käskkirjaga nr. 102 kinnitatud „Täiendavad nõuded topo-geodeetilistele uurimistöödele teede projekteerimisel“.

2) Tööde täitmise aeg ja teostaja andmed:

Geodeetilised möödistustööd tehti 2026 aasta 9 -11 veebruaril OÜ Alt ja Ülevalt poolt, reg. 11233150, MTR EEG000067, vastutav geodeet Peeter Haiba (tase geodeet VI).

3) Geodeetilise töö tellija: Räksi Agro OÜ, reg. 11231553, Koidu tn. 1, Puhja alevik, 61301, Elva vald, Tartu maakond.

4) Geodeetilise sidumise andmed, sh. täpsus:

Objekt möödistati reaalaraja GNSS seadme South G1 abil, kasutades VRS Now võrku (plaaniline täpsus  $\pm 10$  mm, kõrguslikult  $\pm 20$  mm).

5) Kasutatud varasemate geodeetiliste tööde loetelu ja viited nende kasutamisele:

Kasutatud teostusjoonised:

1. Varasemad geodeetilised joonised puuduvad
2. Põllumajandusdrenaaži teostusjoonis Maa-ja Ruumiametist 13.02.2026.

6) Andmed kasutatud möödistusmetoodika, möödistusseadmete, andmetöötamise ning tarkvara kohta:

Objekt on möödistatud GNSS seadme South G1 abil ja joonestati litsenseeritud joonestamisprogrammi Autodesk Civil 2008 abil.

7) Selgitused maa-alal paiknevate tehnovõrkude kohta:

Maa-alal paiknevad varem rajatud:

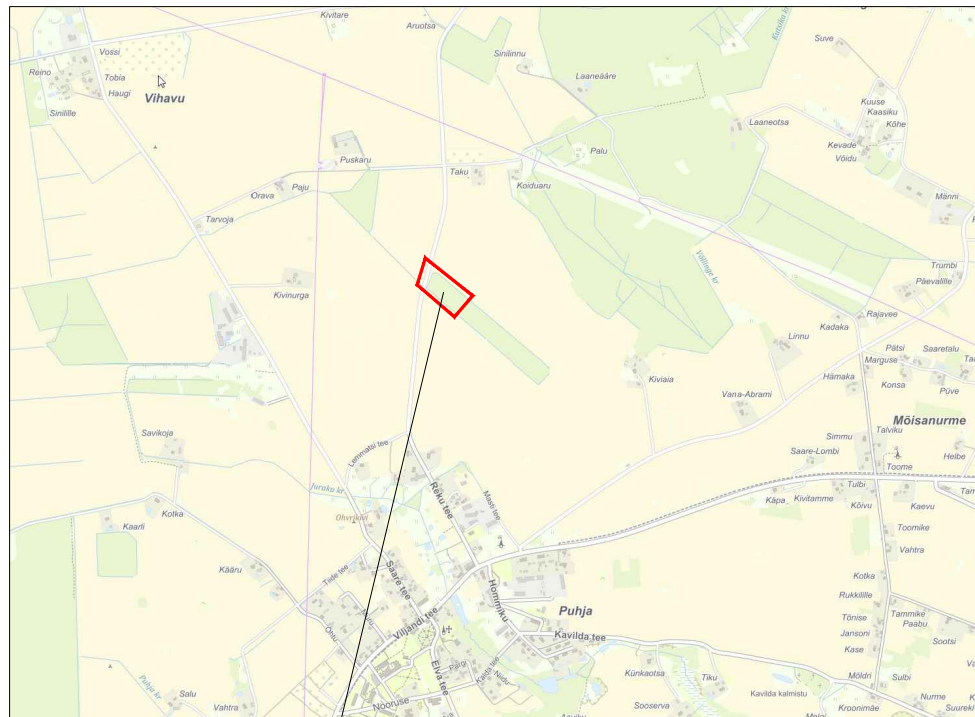
Maaparanduse dreanažisüsteemid, viimaste asukoht plaanil on orienteeruv.

- 8) Ülevaade katastriüksuste piiridest, nende päritolust ja plaanile kandmise viisist:  
Digitaalkujul katastripiirid on väljastatud Maa-ametist \*dgn formaadis seisuga 16. 02. 2026..
- 9) Üleantavate materjalide loetelu ja väljastusviis:  
Koostatud geodeetiline alusplaan antakse tellijale ja kohalikule omavalitsusele üle digitaalse kaustana.

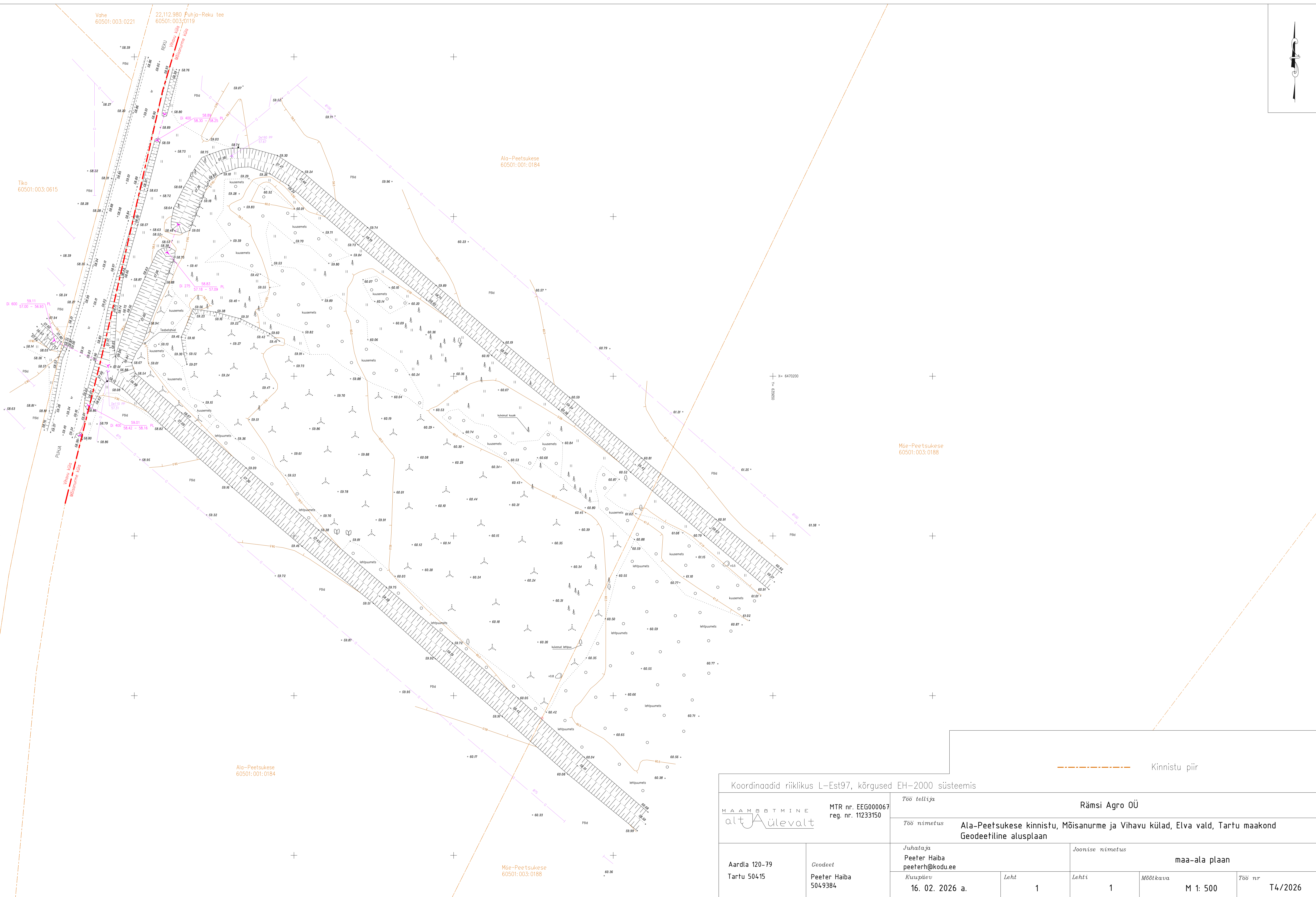
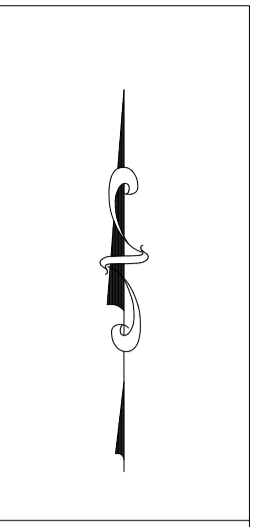
Möödistuse koordinaadid on riiklikus L-Est97, kõrgused EH2000 süsteemis.

Peeter Haiba  
Alt ja Ülevalt OÜ vastutav geodeet  
16. 02. 2026 a.

# ASUKOHA SKEEM



Objekti asukoht



Koordinaadid riiklikus L-Est97, kõrgused EH-2000 süsteemis		Töö tellija <b>Räsi Agro OÜ</b>			
 MTR nr. EEG000067 reg. nr. 11233150		Töö nimetus <b>Ala-Peetsukese kinnistu, Mõisanurme ja Vihavu külad, Elva vald, Tartu maakond</b> Geodeetiline alusplaan			
Aardla 120-79 Tartu 50415	Geodeet Peeter Haiba 5049384	Juhataja Peeter Haiba peeterh@kodu.ee		Joonise nimetus <b>maa-ala plaan</b>	
		Kuupäev 16. 02. 2026 a.	Leht 1	Lehti 1	Mõõtkava M 1: 500

----- Kinnistu piir

# Põllumajandusdrenaaži andmeväljastus

13.02.2026 a.

 **maaruum@kirke.envir.ee**  
To: **peeterh@kodu.ee** ← ↶ → ⋮ Fri 2/13

 **tartu\_puhja\_koiduaru.tif** 7 MB ▼

 **tartu\_puhja\_koiduaru.tab** 689 bytes ▼

**Tere!**

Teile on saadetud Maa- ja Ruumiameti dokumendihaldussüsteemi kaudu dokument "Vastuskiri\_Päring-põllumajandusdrenaaži teostusjoonised mõõdistuspiiri mahus (Ala-Peetsukese, Mõisanurme küla, Elva vald)", mis on registreeritud 13.02.2026 13:49 numbriga 13.2-4/26/2187-2.

Saadan soovitud teostusjoonise. Teostusjoonis on informatiivne.

**Kontaktinfo**  
Maa- ja Ruumiamet  
Mustamäe tee 51, 10621 Tallinn  
e-post [maaruum@maaruum.ee](mailto:maaruum@maaruum.ee)  
telefon 665 0600  
[www.maaruum.ee](http://www.maaruum.ee)