

# Emil Geodeesia OÜ

Töö nr. 8-26  
Tellija: Erasik

*Tartu maakond, Elva vald, Lapetukme küla, Saekatri*  
Geodeetiline alusplaan

Toimiku koostaja: Emil Haljend

Tegevuslitsentside eest vastutav isik: Emil Haljend,

## **SISUKORD**

### **1. SELETUSKIRI**

1.1 ÜLDANDMED

1.2 LÄHTEANDMED

1.3 MÕÕDISTAMINE

1.4 MUUD SELGITUSED

1.5 KASUTATUD INSTRUMENDID

### **2. JOONISED**

MAA-ALA PLAAN TEHNOVÕRKUDE JA ORTOFOTOGA

MAA-ALA PLAAN TEHNOVÕRKUDEGA

# 1. TOPO-GEODEETILISE UURIMISTÖÖ SELETUSKIRI

## 1.1 ÜLDANDMED

Objekti asukoht: Tartu maakond, Elva vald, Lapetukme küla, Saekaatri

Objekti nimetus: Saekaatri geoalus

Tellija: Eraisik

Töö tegija: Emil Haljend (Geodeet 6)

Tööde teostamise aeg: Jaanuar 2026. a. Välitöö: 30.01.2026

Möödistamistööd on tehtud kooskõlas Majandus- ja taristuministri 22. aprill 2016.a. määrusega nr 34: „Topo-geodeetilisele uuringule ja teostusmöödistamisele esitatavad nõuded”

## 1.2 LÄHTEANDMED

Möödistamine tugineb koordinaatidega L-EST 97 süsteemis ja kõrgusega EH2000 süsteemis Mynet VRS püsijaamade võrgul. Käesolevas töös on kasutatud geoidi mudelit; „Ellmann, A.: Märdla, S.:Oja,T.: Eesti geoidi mudel EST-GEOID 2017. Tallinna Tehnikaülikool 2017.“

Plaanile kantud informatiivsed katastriüksuste piiride andmed pärinevad Maa-ametist seisuga 30.01.2026.a.

## 1.3 MÖÖDISTAMINE

Möötkava: 1:500. Möödistatud pind: ~**0.5 ha**. Möödistusmeetod: tahhümeetriline, reaajas kinemaatiline, fotogramm-meetria.

## 1.4 TEHNOVÕRGUD JA MÄRKUSED

Uuritaval maa-alal paiknevad järgnevad tehnovõrgud: elektriõhuliinid. Trassid plaanile kantud punktis 1.2 toodud materjalide põhjal ja väliste vaatluste põhjal. Maa-aluste trasside olemasolu kontrollitud Maa-ameti kitsenduste kaardilt. Möödistusallas võib leiduda tuvastamata ja peale kandmata trasse, mille kohta möödistajal info puudus. Enne kaevetööde teostamist täpsustada maa-aluste tehnovõrkude asukohad.

## 1.5 KASUTATUD INSTRUMENDID

Geodeetiliste tööde tegemiseks kasutati drooni DJI Phantom 4 RTK, ja South G5 liikuvjaama komplekti väliarvutiga South H6. Plaan koostati tarkvarapaketi ZWCAD 2024.

03.02.2026

Koostas: /Emil Haljend



x= 6448650  
y= 627350

x= 6448650  
y= 627450

x= 6448600  
y= 627350

Paaslangi-Lõve tee L7  
17101:001:0745

Lõve tee  
69401:003:0008

Loomasti  
69401:003:0018

MÄRKUSED:

1. Koordinaadid on L-Est97 süsteemis, kõrgused EH2000 süsteemis.
2. Informatiivsed kinnistute piirid Maa-ametist 30.01.2026
3. Välitööd teostatud 30.01.2026
4. Mõõdistus tugineb MyNet VRS püsijaamade võrgul.



Emil Geodesia OÜ  
Reg. nr: 16584397  
Võrumõisa 4a, Võru linn  
web: www.emilgeo.ee  
Email: info@emilgeo.ee  
tel:+372 5907 2707

Töö nimetus:  
Geodeetilise alusplaan

Asukoht: Tartu maakond, Elva vald, Lapetukme küla,  
Saekaatri

Projektijuht	Emil Haljend
Mõõdistas	Emil Haljend
Joonestas	Emil Haljend

Kuupäev:  
03.02.2026

Töö nr.  
8-26

Skaala  
1:500

Lehti  
1

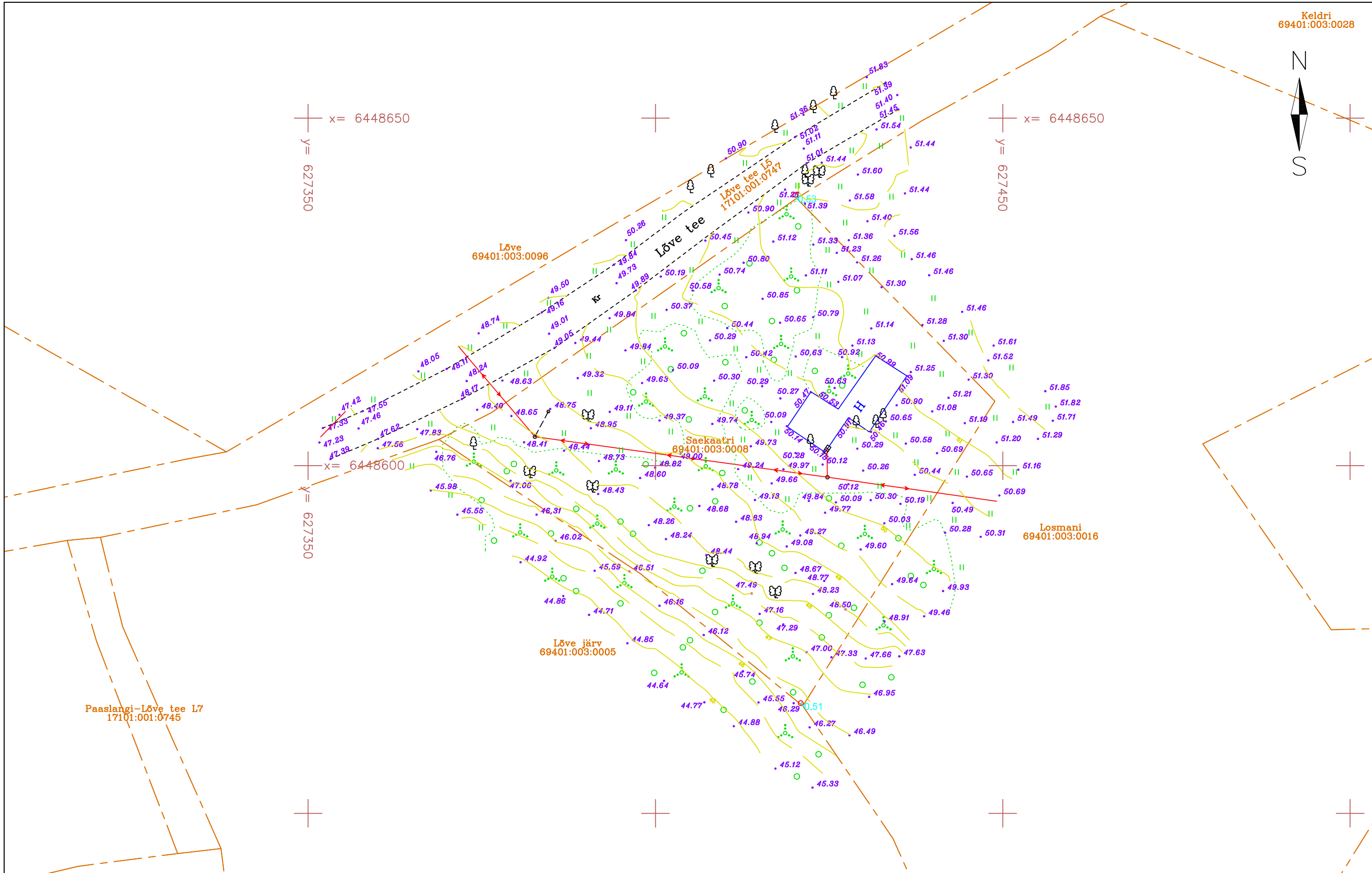
Leht  
1



x= 6448650  
y= 627350

x= 6448650  
y= 627450

x= 6448600  
y= 627350



MÄRKUSED:

1. Koordinaadid on L-Est97 süsteemis, kõrgused EH2000 süsteemis.
2. Informatiivsed kinnistute piirid Maa-ametist 30.01.2026
3. Välitööd teostatud 30.01.2026
4. Mõõdistus tugineb MyNet VRS püsijaamade võrgul.

	Emil Geodeesia OÜ Reg. nr: 16584397 Võrumõisa 4a, Võru linn web: www.emilgeo.ee Email: info@emilgeo.ee tel: +372 5907 2707	
	Projektijuht	Emil Haljend
	Mõõdistas	Emil Haljend
	Joonestas	Emil Haljend

Töö nimetus: Geodeetilise alusplaan				
Asukoht: Tartu maakond, Elva vald, Lapetukme küla, Saekaatri				
Kuupäev:	Töö nr.	Skaala	Lehti	Leht
03.02.2026	8-26	1:500	1	1