

OÜ Alt ja Ülevalt
Aardla 120-79, Tartu 50415

Reg. nr. 11233150
Km. reg. nr. EE 101047506
Pank 170000919579
GSM 504 9384
info@altjaleyvalt.ee
www.altjaleyvalt.ee

MTR nr. EEG000067
töö nr:G2/2026

Palu tee 9a
Elva linn, Elva vald, Tartu maakond

Kinnistu geodeetiline mõõdistus

Tellijaja: ***Hr. Rein Mirka***

Töö täitja: ***OÜ Alt ja Ülevalt***

Juhataja: ***/Peeter Haiba/***

SISUKORD

1. Seletuskiri
2. Asukoha skeem
3. Joonis
 - Maa-ala plaan M 1: 500 (leht 1)
4. Telia vastus päringule
5. Elektrilevi kaardivaade.dxf
6. Emajõe Veevõrk otsus 26-02304

SELETUSKIRI

Objekti asukoht: Palu tee 9a. Elva linn, Elva vald, Tartu maakond

Objekti nimetus: Kinnistu geodeetiline mõõdistus

Tellija: Hr. Rein Mirka

Töö täitja: *Alt ja Ülevall OÜ*

Geodeetilised mõõtmistööd tehti 2026. aasta kolmekümne esimesel jaanuaril geodeet Peeter Haiba poolt.

Koordinaadid on riiklikus L-Est97 süsteemis, kõrgused EH-2000 süsteemis.

Mõõdistuse alusvõrk on rajatud reaalaraja GNSS seadmega South Galaxy G1, punktid nr. 1 X= 6456553.767, Y= 640798.632, Z= 59.939 ja nr. 2 X= 6456558.136, Y= 640763.015, Z= 61.356 ning mõõdistatud elektrontahhümeeter Trimble S6 abil mõõtkavas 1: 500.

Objektil mõõdeti Palu tee 60 m pikkune lõik, reljeef ja puud läbimõõduga üle 8cm rinna kõrguselt.

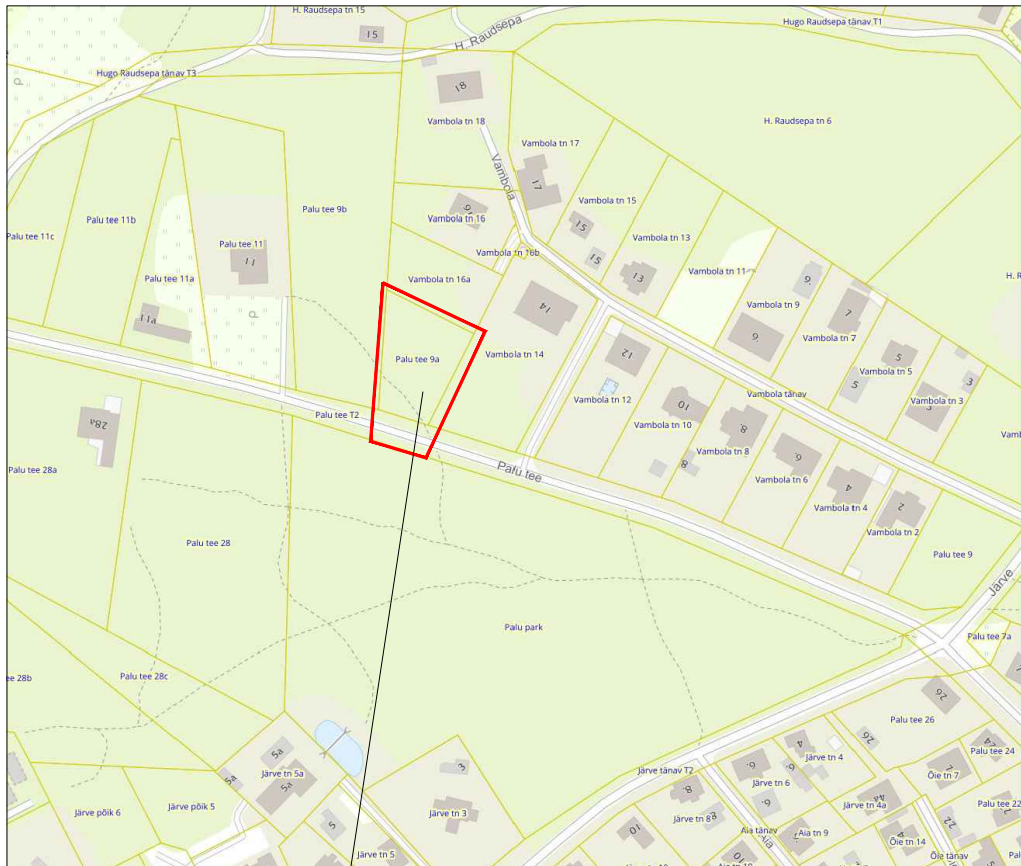
Palu teel asuvad maa-alused kommunikatsioonid:

1. Elektrilevi OÜ keskpinge kaabel
2. Emajõe Veevõrk AS kuuluvad reoveekanaliseerimise survevõrk De160 ja De250 PE.
3. Elva linnale kuuluv puitmastidel tänavavalgustuse õhukaabel.

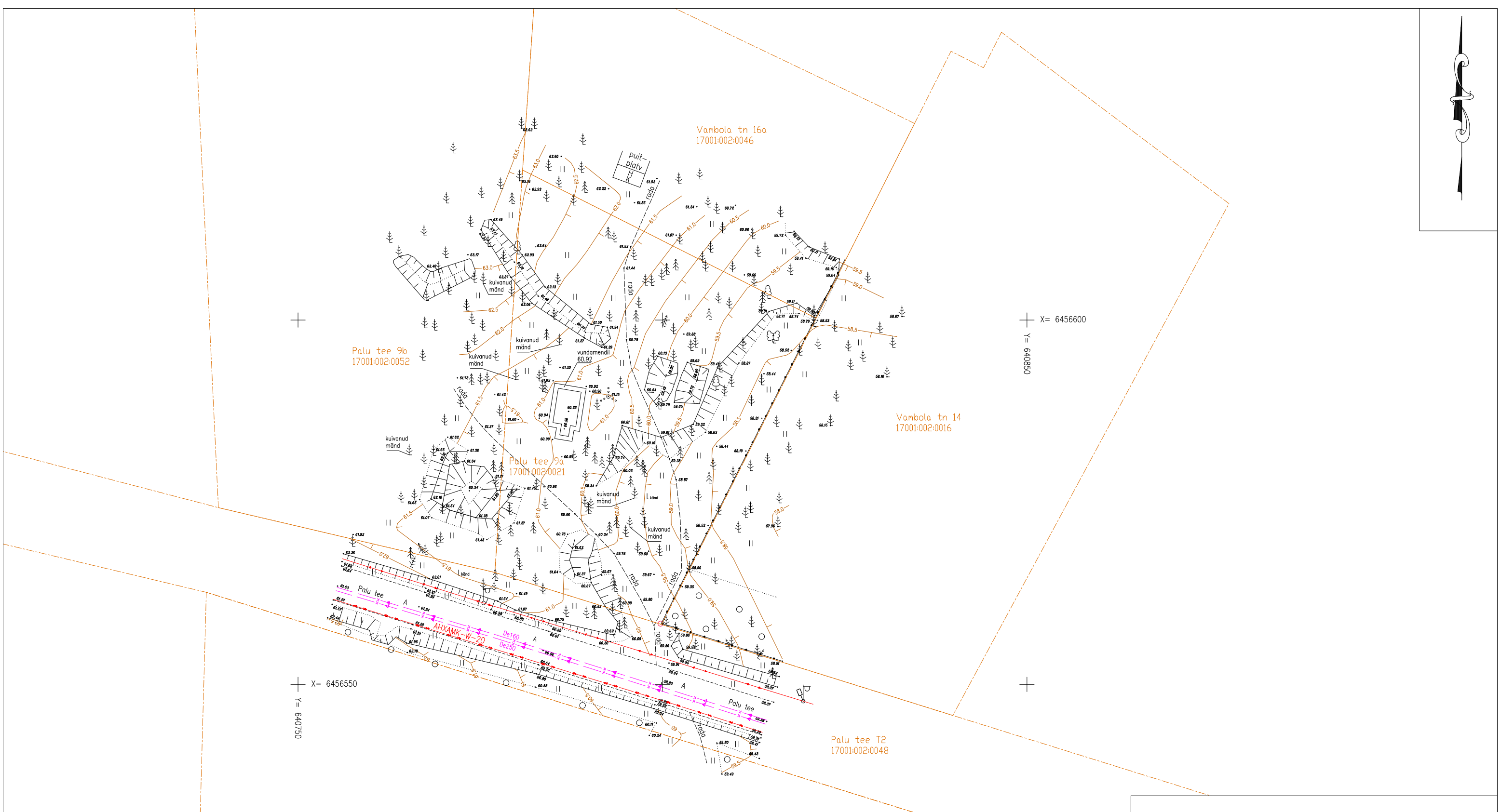
Kinnistute piirid Maa- ja Ruumiametist seisuga 31. 01. 2026 a.

Koostas: Peeter Haiba
geodeet VI

Asukoha skeem



Objekti asukoht



----- Kinnistu piir

Koordinaadid riiklikus L-Est97, kõrgused EH-2000 süsteemis							
M A A M B O T M I N E alt J A ülevaht MTR nr. EEG000067 reg. nr. 11233150		Töö tellija		Hr. Rein Mirka			
		Töö nimetus		Palu tee 9a kinnistu topo-geodeetiline mõõdistus. Elva linn linn, Elva vald			
Aardla 120-79 Tartu 50415	Geodeet Peeter Haiba 5049384	Juhataja		Joonise nimetus			
		Peeter Haiba peeterh@kodu.ee		maa-ala plaan			
		Kuupäev	Leht	Lehti	Mõõtkava	Töö nr	
		28. 01. 2026 a.	1	1	M 1: 500	G2/2026	

Lugupeetud Peeter Haiba, OÜ Alt ja Ülevalt

Telia Eesti AS (edaspidi Telia) on koostanud vastuse Teie poolt 03.02.2026 esitatud taotlusele IP101002 Palu tee 9a kinnistu geodeetiline mõõdistus. Elva linn, Elva vald.

Antud mõõdistusallas Telia sideehitised puuduvad.

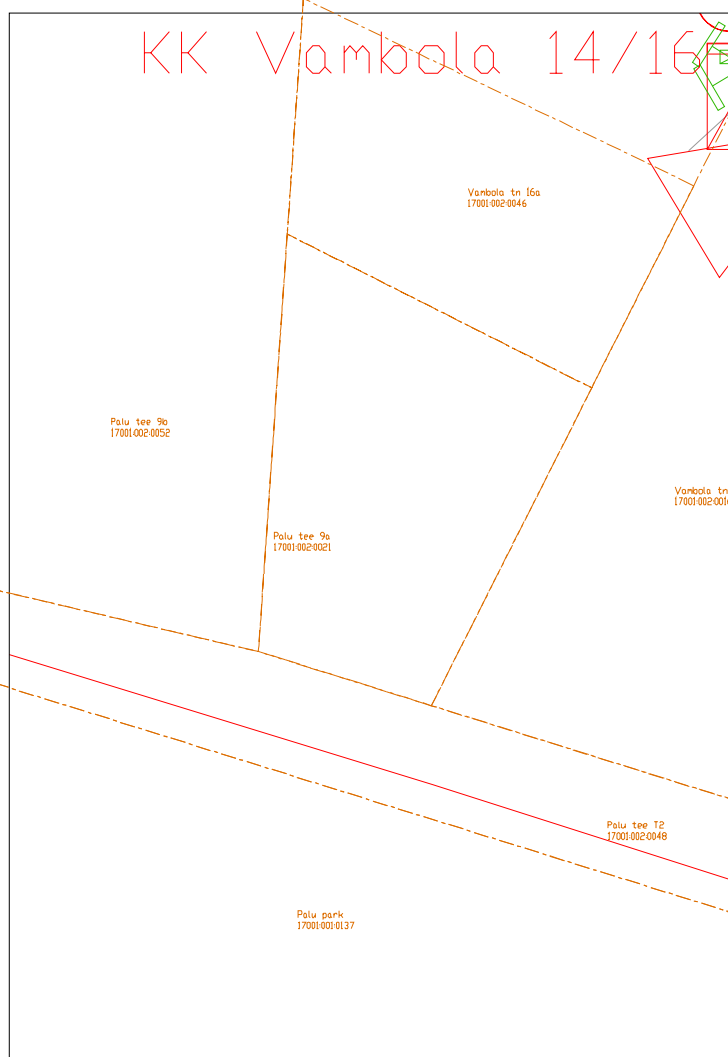
Sideehitiste kättenäitamise tellimine ei ole vajalik.

Lugupidamisega Telia Eesti AS volitatud esindaja Jüri Agar

Elektrilevi kaardivaade.dxf

M 1: 1000

KK Vambola 14/16



AS Emajõe Veevärk
Emajõe Waterworks Ltd
Reg nr 11044696

Sõbra 56, 50106 Tartu, Estonia
Tel: +372 731 1840
evv@evv.ee
www.evv.ee

Ülevaatamise otsus nr: 26-02304

Ülevaatamise otsuse kuupäev: 05.02.2026

Töö nimetus: Palu tee 9a kinnistu geodeetiline mõõdistus, Elva linn, Elva vald

Töö nr: G2/2026

Töö staadium: Geoalus

Töö asukoht: Palu tee 9a, Elva linn, Elva vald

Töö tellija: Alt ja Ülevalt OÜ

Töö teostanud ettevõtte nimetus, registrikood, aadress: Alt ja Ülevalt OÜ, 11233150, Aardla 120-79, Tartu linn 50415

Ülevaatamise otsuse tingimused:

Üle vaadatud.

Ülevaatamise otsuse väljastaja:
MARIS TIIVOJA