

MAAINSENER OÜ reg. kood 11673280
Majandustegevuse register EEG000185



Tellija **Teedla Mõis AS**

Töö nr **GEO 7211_1**

Tartu maakond, Elva vald, Teedla küla

FARMI KINNISTUL TERAVILJAKUIIVATI EHITUSJÄRGNE TEOSTUSMÕÕDISTUS

GEODEETILISTE TÖÖDE ARUANNE

projektijuht **Janis Saks**

geodeet **Sven Pedaja**

TARTU
November 2025

SISUKORD

1. Geodeetiliste tööde seletuskiri
2. Asukoha skeem M 1:5000
3. Sidumise skeem
4. Teostusjoonis M 1:500 1 lehel

GEODEETILISTE TÖÖDE SELETUSKIRI

1. ÜLDANDMED

Töö nr.: GEO7211_1

Objekti asukoht: Tartu maakond, Elva vald, Teedla küla

Objekt: Farmi kinnistul teraviljakuivati ehitusjärgne teostusmöödistus

Tellija: Teedla Mõis AS

Töö täitja: Maainsener OÜ (Majandustegevuse register EEG000185)

Töö sisu: Maa-ala möödistamine, M 1:500 ehitusjärgse teostusjoonise koostamine

2. VÄLITÖÖD

Kõrgussüsteem: EH2000

Koordinaatsüsteem: L'EST 97

Kasutatud lähtepunktid: Trimble VRS Now GNSS püsijaam

Töö teostas geodeet S.Pedaja 2025. a oktoobris.

Möödistuse aluspunktide koordinaadid määrati GPS tehnoloogiaga, kasutades kaheageduslikku GPS-seadet Trimble R8.

Teostusmöödistamisel kasutati elektrontahhümeetrit Trimble S6 5" DR Plus, möödistusviis tahhümeetiline.

GPS möödistatud punktide täpsus geodeetilise põhivõrgu suhtes mahtus vahemikku 0.03m-0.05m.

3. KAMERAALTÖÖD

Teostusjoonise on koostanud joonestaja M.Kaljuvee, kasutades CAD paketti MicroStation PowerDraft.

Katastriüksuste piirid on Maa-ameti andmetel seisuga 11.2025.a.

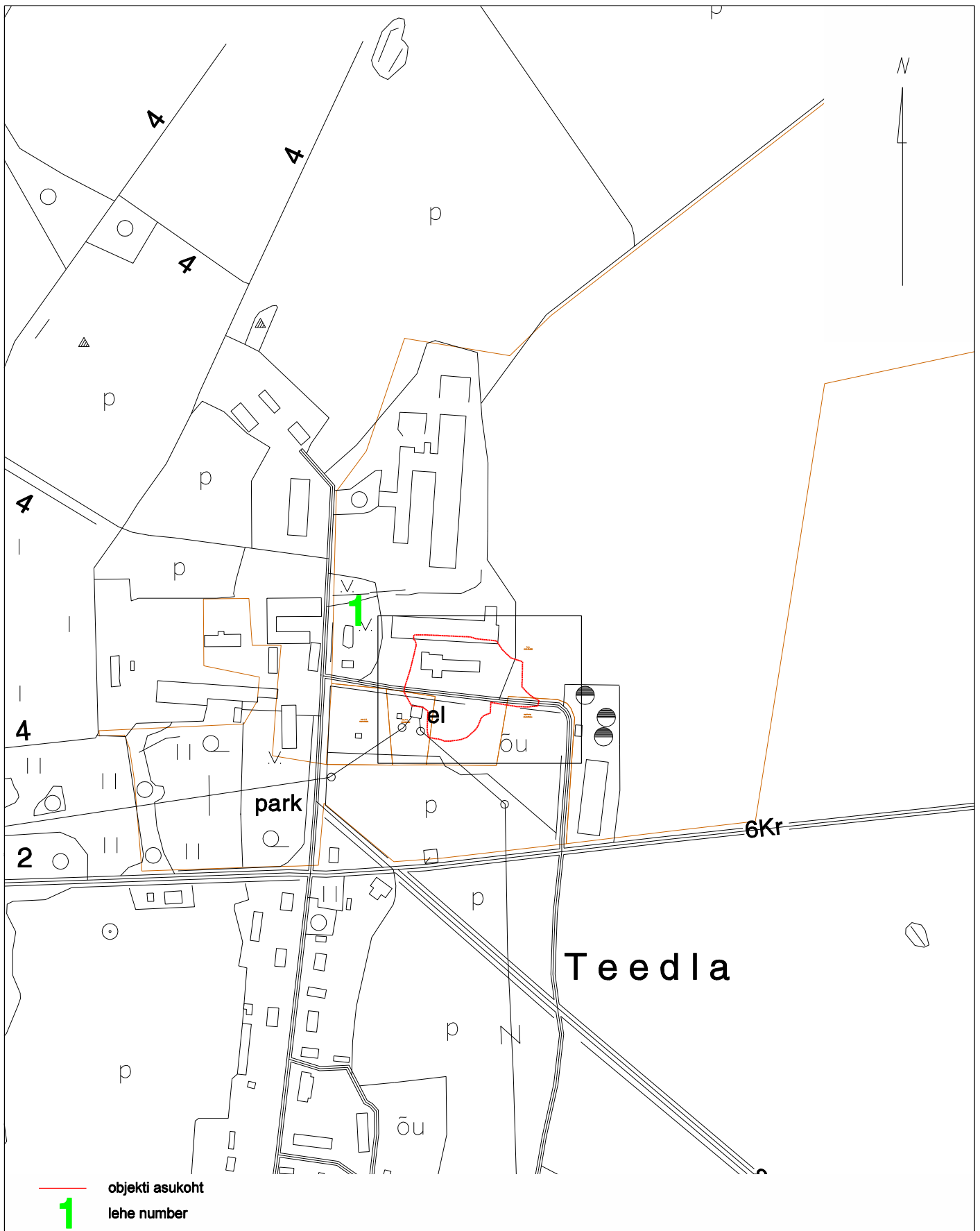
Käesolevas aruandes on *.dgn faili väljatrükk paberil:



M 1: 500 teostusjoonis 1 lehel

Aruanne on koostatud 1 eksemplaris.

Originaalmaterjalid säilitatakse Maainsener OÜ geodeesiabüroo arhiivis

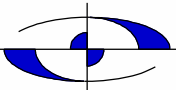
Koostas:...../S.Pedaja/



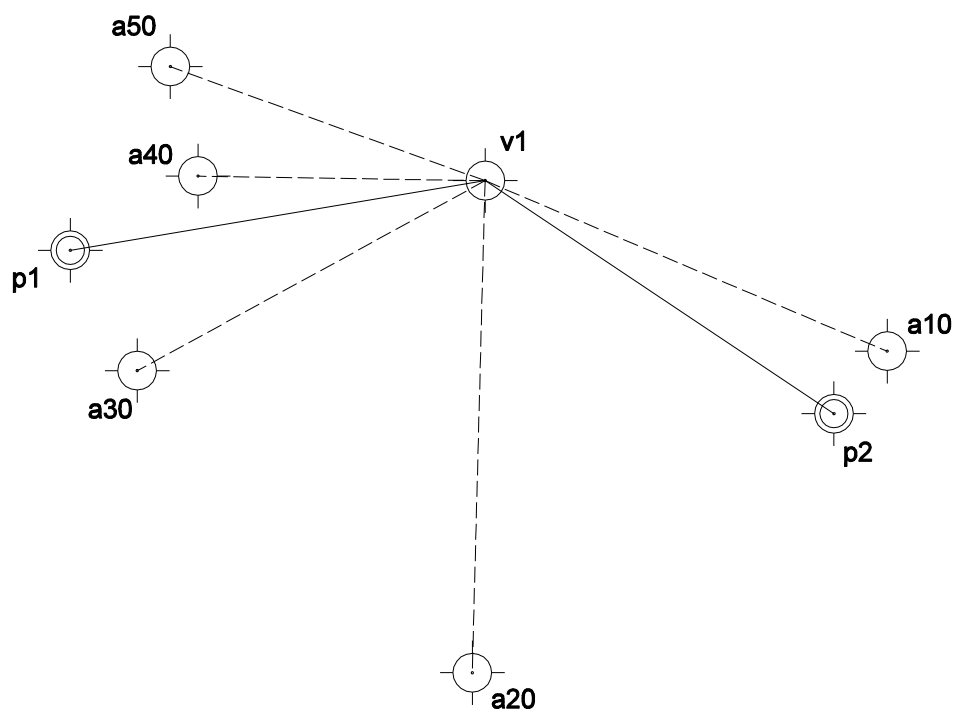
 objekti asukoht
 lehe number

Tartu maakond, Kambja vald, Õssu küla, Viljandi mnt 75/1 tel 5171161; info@maainsener.ee , www.maainsener.ee

Majandustegevuse register Nr EEG000185

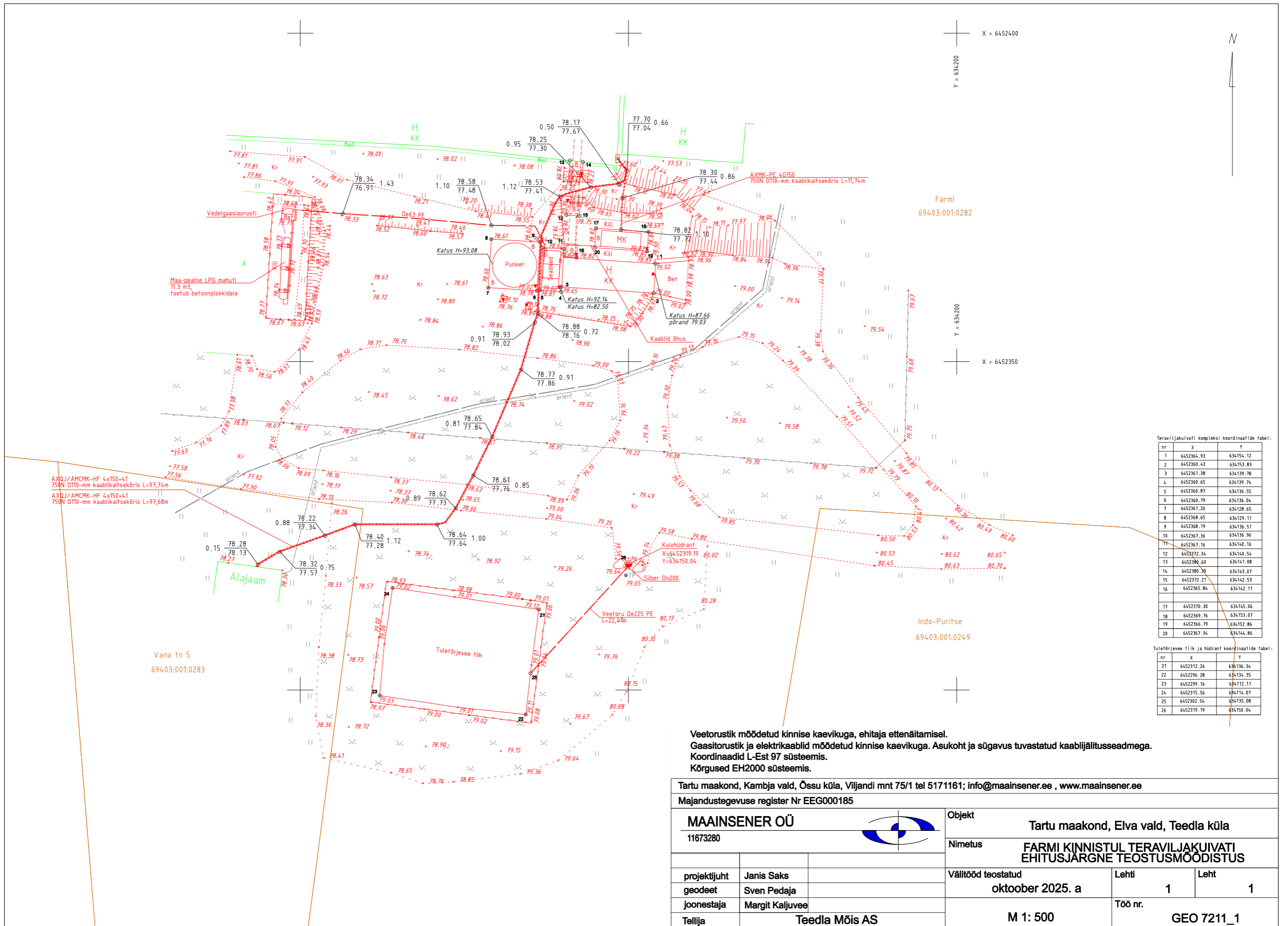
MAAINSENER OÜ 11673280				Objekt: Tartu maakond, Elva vald, Teedla küla Farmi kinnistul teraviljakuivati ehitusjärgne teostusmöödistus	
joonestaja: Margit Kaljuvee		Nimetus: ASUKOHA SKEEM			
		Välitööd teostatud: oktoober 2025. a		Lehti: 1	Leht: 1
Tellijä: Teedla Mõis AS		M 1: 5000		Töö nr.	GEO 7211_1

Sidumise skeem



○ - käigu punkt
⊙ - GPS baasipunkt
2000 - punkti nr.

koostas: S.Pedaja
geodeet
oktoober 2025



Teraviljakuivati kompleksi koordinaatide tabel:

nr	X	Y
1	6452364.93	634154.12
2	6452360.43	634153.83
3	6452361.38	634139.78
4	6452360.65	634139.74
5	6452360.87	634136.55
6	6452360.79	634136.04
7	6452361.26	634128.65
8	6452368.65	634129.11
9	6452368.19	634136.51
10	6452367.36	634136.96
11	6452367.16	634140.16
12	6452372.34	634140.54
13	6452380.60	634141.08
14	6452380.39	634143.07
15	6452372.21	634142.53
16	6452365.84	634142.11
17	6452370.30	634145.06
18	6452369.76	634153.07
19	6452366.79	634152.86
20	6452367.34	634144.86

Tuletõrjeweie tiik ja hüdrant koordinaatide tabel:

nr	X	Y
21	6452312.26	634136.34
22	6452296.28	634134.35
23	6452299.16	634112.11
24	6452315.56	634114.07
25	6452302.54	634135.08
26	6452319.19	634150.04

Veetorstik mõõdetud kinnise kaevikuga, ehitaja ettenäitamisel.
Gaasitorustik ja elektrikaablid mõõdetud kinnise kaevikuga. Asukoht ja sügavus tuvastatud kaablijälitussaadmega.
 Koordinaadid L-Est 97 süsteemis.
 Kõrgused EH2000 süsteemis.

Tartu maakond, Kambja vald, Õssu küla, Viljandi mnt 75/1 tel 51711161; info@maainsener.ee , www.maainsener.ee

Majandustegevuse register Nr EEG000185

MAAINSENER OÜ 11673280		Objekt Tartu maakond, Elva vald, Teedla küla	
		Nimetus FARMI KINNISTUL TERAVILJAKUIVATI EHITUSJÄRGNE TEOSTUSMÕODISTUS	
projektijuht Janis Saks		Välitööd teostatud oktoober 2025. a	Lehti 1
geodeet Sven Pedaja			Leht 1
joonestaja Margit Kaljuvee			
Tellijä Teedla Mõis AS		M 1: 500	Töö nr. GEO 7211_1