

# TARTU GEODEESIA OÜ

---

Savimäe 1, Vahi, Tartu, tel. 58 118 111. E-post [info@tartugeodeesia.ee](mailto:info@tartugeodeesia.ee)

Töö: TG768

TARTUMAA

ELVA VALD, ELVA LINN

KESK 2a

SIDEKANALISATSIOONI

TEOSTUSMÕÕDISTUS

**GEODEETILISTE TÖÖDE**

**ARUANNE**

TARTU 2025

# SISUKORD

Töö: TG768

## Sisukord

SISUKORD .....	2
GEODEETILISTE TÖÖDE SELETUSKIRI .....	3
ASUKOHA SKEEM .....	6
TEOSTUSJONIS M1:500 .....	7

# GEODEETILISTE TÖÖDE SELETUSKIRI

## MTR EEG000462

**Töö nr:** TG768

**Üldosa:**

**Objekti asukoht:** Tartumaa, Elva vald, Elva linn, Kesk 2a

**Objekti nimetus:** Tartu mnt kergliiklustee ehitusel Kesk 2a sidekanalisatsiooni teostusmöödistus

**Tellij:** Roadwest OÜ

**Vastutav täitja:** Erki Runtal

**Joonestaja:** Erki Runtal

**Möödistaja:** Erki Runtal

**Sidumine:**

**Horisontaalne ja vertikaalne sidumine**

Trimble® VRS Now Eesti GNSS püsijaamade võrk

**Koordinaadid:** L-Est'97 süsteemis.

**Kõrgused:** EH2000 süsteemis

**Tööde kirjeldus:****Möödistamisvõrgu rajamine:**

Reaalaja GNSS seadmega Spectra SP60 koordineeriti möödistusvõrk. Kõrguslik sidumine tugines Geosoft OÜ püsijaamade võrgule Trimble® VRS Now Eesti GNSS, mis on registreeritud Maa-ametis.

**Möödistamine:**

Möödistamine on teostatud GNSS ja tahhümeetrilisel meetodil.

**Plaani koostamine:**

Maa-ala möödistati M=1:500 detailsusega

**Tööde tegemisel lähtunud nõuetest:**

Majandus- ja kommunikatsiooniministri 22.04.2016. a. määrus nr. 34 „Topo-geodeetilisele uuringule ja teostusmöödistamisele esitatavad nõuded “

**Katastripiirid:**

Piirid saadud Maa-ametist 28.11.2025

**Möödistamise täpsus:**

Möödistatud punkti täpsus riigi põhivõrgu punkti suhtes + - 50mm

**Möödistamise meetod:**

GNSS ja tahhümeetriline

**Tööde tegemise periood:**

Välitööde tegemise aeg: august 2025 .a.

Kameraaltööde tegemise aeg: detsember 2025 .a.

**Kasutatud instrumendid:**

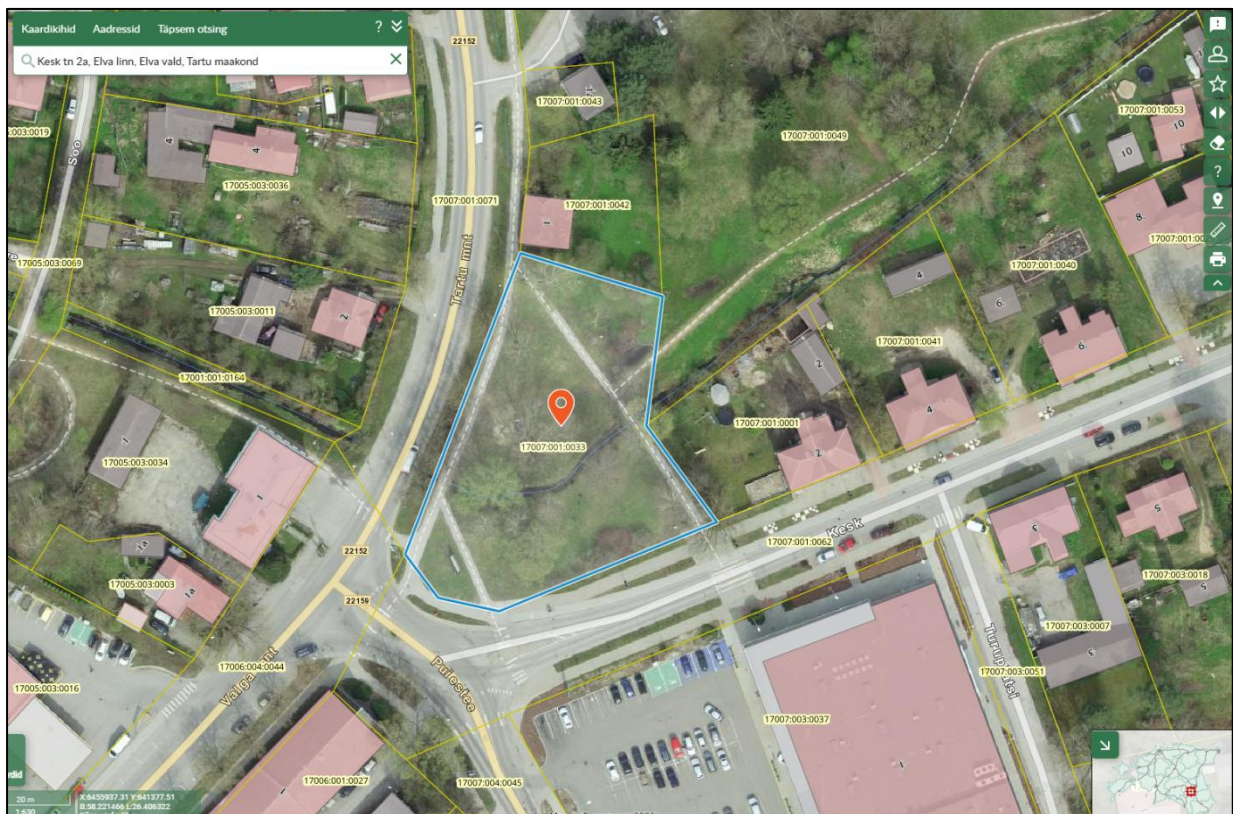
1. SPECTRA SP60 GNSS/GPS mõõtekomplekti
2. SPECTRA FOCUS 35 RX elektrontahhümeetrit nurgamõõdu täpsusega 3“, joonemõõdu täpsusega  $\pm (2\pm 2\text{ppm})$ .
3. ZWCAD Pro 2026

*/allkirjastatud digitaalselt/ Erki Runtal 15.12.2025*

# ASUKOHA SKEEM

Töö: TG768

TARTUMAA  
ELVA VALD, ELVA LINN  
KESK 2a





x = 6456000  
y = 6414000

17007:001:0071  
Tartu maantee T6


9x Kaitsetoru De110 PVC  
poolitatud (kollane) L=12m  
Sidetoru peal 47.32  
Maapind 48.19

17007:001:0033  
Kesk tn 2a

x = 6455950  
y = 6414500

**Märkused:**

Koordinaadid L-Est 97 süsteemis  
Kõrgused EH2000 süsteemis  
Mõõdistamise aeg: august 2025a  
Töö väljastamise aeg: detsember 2025a

TG768	TARTUMAA ELVA VALD, ELVA LINN KESK 2a		2025				 Tel: 58 118 111 info@tartugeodeesia.ee www.tartugeodeesia.ee
			M = 1 : 500				
Mõõdistaja	Erki Runtal		Sidekanalisatsiooni teostusjoonis				
Joonestaja	Erki Runtal						
Instrument	Focus 35 RX 3", GNSS SP60		Joonis nr. 01				
MTR EEG000462		Leht	1	Lehti	1		