

# TARTU GEODEESIA OÜ

---

Savimäe 1, Vahi, Tartu, tel. 58 118 111. E-post [info@tartugeodeesia.ee](mailto:info@tartugeodeesia.ee)

Töö: TG768

TARTUMAA

ELVA VALD, ELVA LINN

TARTU MNT, JÄRVE TÄNAV ja SUPELRANNA TN

SADEVEETORUSTIKU

TEOSTUSMÕÕDISTUS

**GEODEETILISTE TÖÖDE**

**ARUANNE**

TARTU 2025

# SISUKORD

Töö: TG768

## Sisukord

SISUKORD .....	2
GEODEETILISTE TÖÖDE SELETUSKIRI .....	3
ASUKOHA SKEEM .....	6
TEOSTUSJONISED M1:500 .....	7

# GEODEETILISTE TÖÖDE SELETUSKIRI

## *MTR EEG000462*

**Töö nr:** TG768

**Üldosa:**

**Objekti asukoht:** Tartumaa, Elva vald, Elva linn, Tartu mnt, Järve tn ja Supelranna tn

**Objekti nimetus:** Tartu mnt, Järve tn ja Supelranna tn sadeveetorustiku teostusmöödistus

**Tellij:** Sanbruno OÜ

**Vastutav täitja:** Erki Runtal

**Joonestaja:** Erki Runtal

**Möödistaja:** Erki Runtal

**Sidumine:**

**Horisontaalne ja vertikaalne sidumine**

Trimble® VRS Now Eesti GNSS püsijaamade võrk

**Koordinaadid:** L-Est'97 süsteemis.

**Kõrgused:** EH2000 süsteemis

### **Tööde kirjeldus:**

#### **Möödistamisvõrgu rajamine:**

Reaalaja GNSS seadmega Spectra SP60 koordineeriti möödistusvõrk. Kõrguslik sidumine tugines Geosoft OÜ püsijaamade võrgule Trimble® VRS Now Eesti GNSS, mis on registreeritud Maa-ametis.

#### **Möödistamine:**

Möödistamine on teostatud GNSS ja tahhümeetrilisel meetodil.

#### **Plaani koostamine:**

Maa-ala möödistati M=1:500 detailsusega

### **Tööde tegemisel lähtunud nõuetest:**

Majandus- ja kommunikatsiooniministri 22.04.2016. a. määrus nr. 34 „Topo-geodeetilisele uuringule ja teostusmöödistamisele esitatavad nõuded “

#### **Katastripiirid:**

Piirid saadud Maa-ametist 28.11.2025

#### **Möödistamise täpsus:**

Möödistatud punkti täpsus riigi põhivõrgu punkti suhtes + - 50mm

#### **Möödistamise meetod:**

GNSS ja tahhümeetriline

#### **Tööde tegemise periood:**

Välitööde tegemise aeg: juuli-detsember 2025 .a.

Kameraaltööde tegemise aeg: detsember 2025 .a.

### **Kasutatud instrumendid:**

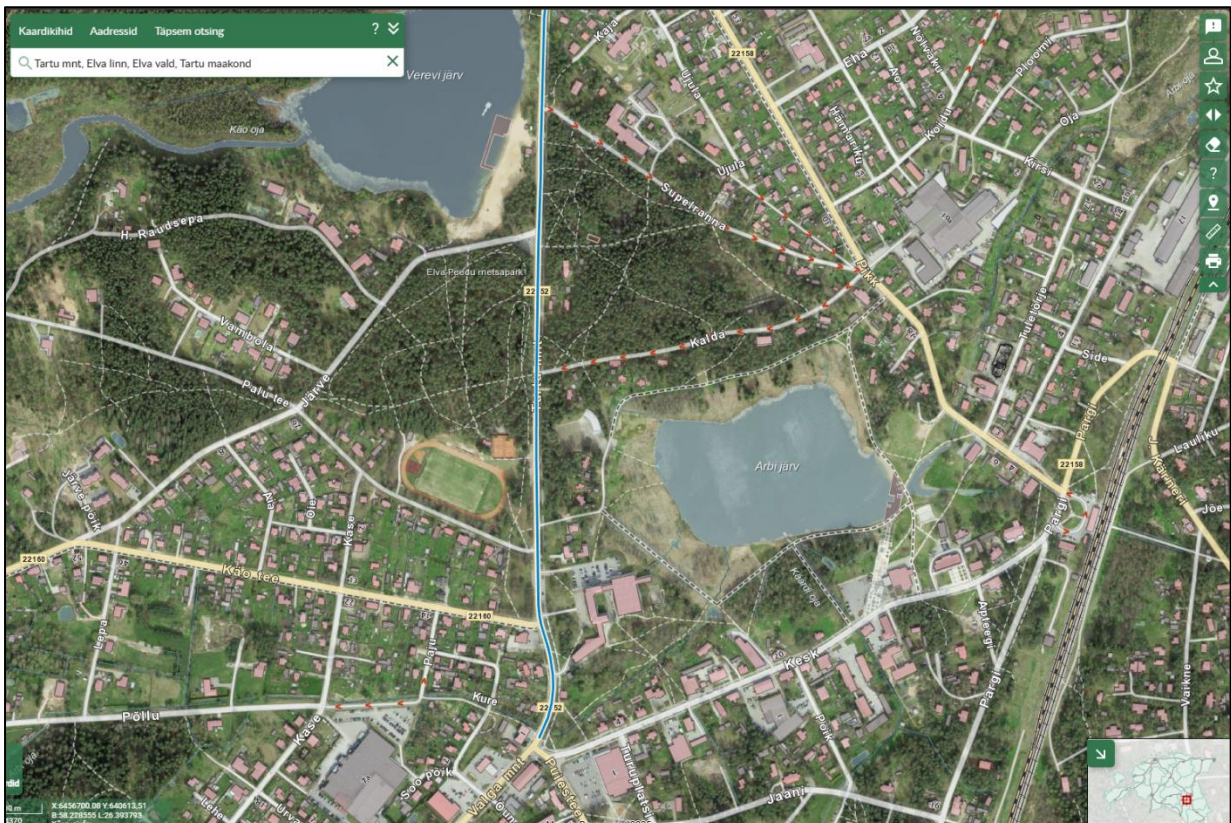
1. SPECTRA SP60 GNSS/GPS mõõtekomplekti
2. SPECTRA FOCUS 35 RX elektrontahhümeetrit nurgamõõdu täpsusega 3“, joonemõõdu täpsusega  $\pm (2\pm 2\text{ppm})$ .
3. ZWCAD Pro 2026

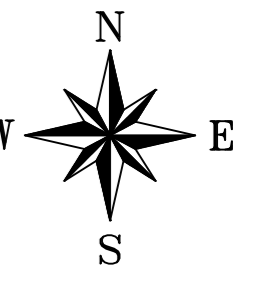
*/allkirjastatud digitaalselt/ Erki Runtal 10.12.2025*

# ASUKOHA SKEEM

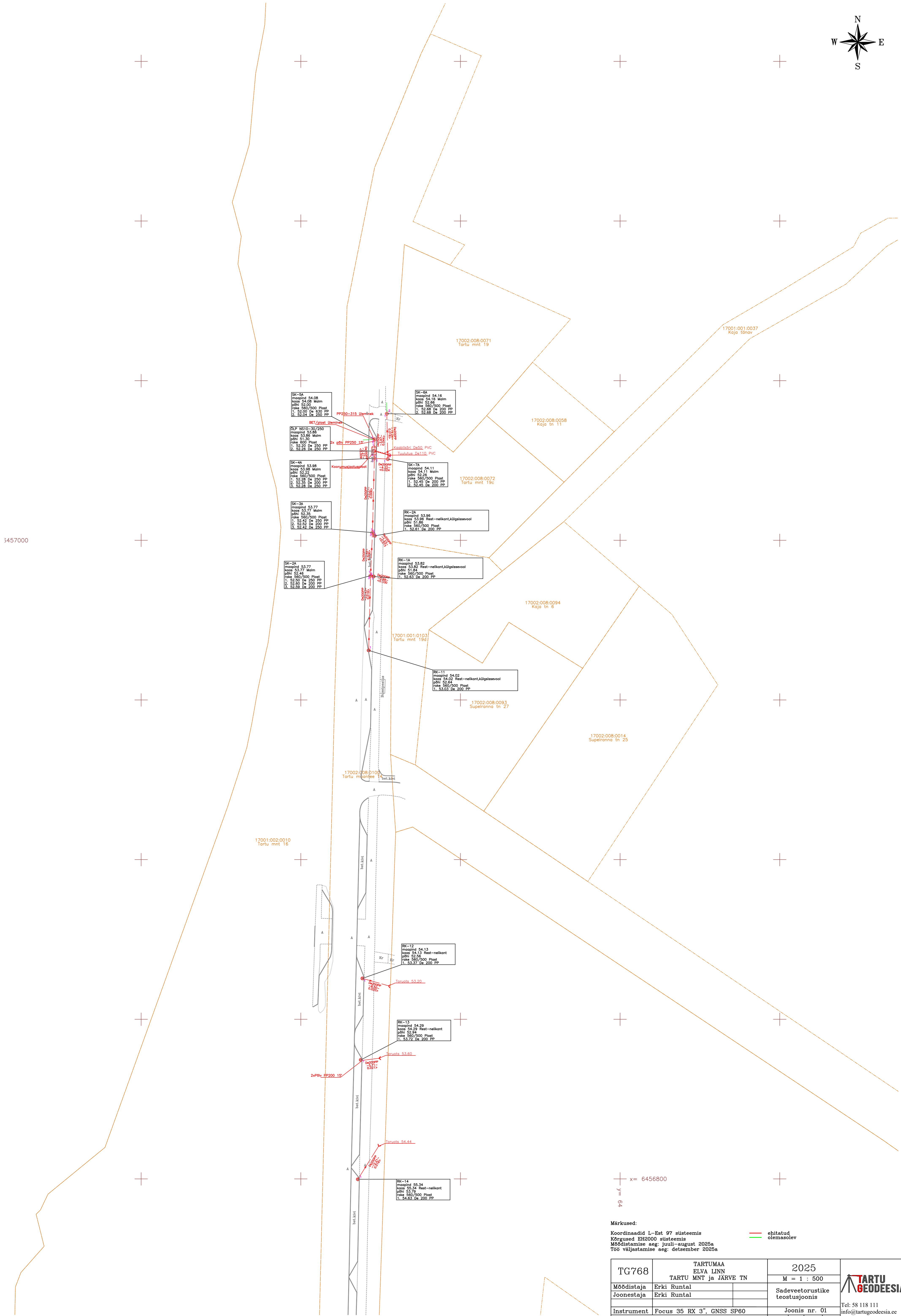
Töö: TG768

TARTUMAA  
ELVA VALD, ELVA LINN  
TARTU MNT, JÄRVE TN ja SUPELRANNA TN





3457000



SK-5A  
maospind 54.08  
kõrg 54.08 Malm  
põhi 52.00  
raie 560/500 Plošt  
1. 52.00 De 200 PP  
2. 52.04 De 250 PP

SK-6A  
maospind 54.16  
kõrg 54.16 Malm  
põhi 52.66  
raie 560/500 Plošt  
1. 52.68 De 200 PP  
2. 52.68 De 200 PP

DOP NS10-30/250  
maospind 53.96  
kõrg 53.96 Malm  
põhi 51.36  
raie 600 Plošt  
1. 52.20 De 250 PP  
2. 52.28 De 250 PP

SK-4A  
maospind 53.98  
kõrg 53.98 Malm  
põhi 52.28  
raie 560/500 Plošt  
1. 52.28 De 200 PP  
2. 52.28 De 200 PP  
3. 52.28 De 250 PP

SK-7A  
maospind 54.11  
kõrg 54.11 Malm  
põhi 52.26  
raie 560/500 Plošt  
1. 52.49 De 200 PP  
2. 52.45 De 200 PP

SK-3A  
maospind 53.77  
kõrg 53.77 Malm  
põhi 52.26  
raie 560/500 Plošt  
1. 52.42 De 200 PP  
2. 52.52 De 200 PP  
3. 52.42 De 200 PP

RK-2A  
maospind 53.98  
kõrg 53.98 Rest-nelikant  
põhi 51.98  
raie 560/500 Plošt  
1. 52.61 De 200 PP

SK-2A  
maospind 53.77  
kõrg 53.77 Malm  
põhi 52.46  
raie 560/500 Plošt  
1. 52.42 De 200 PP  
2. 52.52 De 200 PP  
3. 52.52 De 200 PP

RK-1A  
maospind 53.82  
kõrg 53.82 Rest-nelikant  
põhi 51.82  
raie 560/500 Plošt  
1. 52.63 De 200 PP

RK-11  
maospind 54.02  
kõrg 54.02 Rest-nelikant  
põhi 52.74  
raie 560/500 Plošt  
1. 53.03 De 200 PP

RK-12  
maospind 54.13  
kõrg 54.13 Rest-nelikant  
põhi 52.54  
raie 560/500 Plošt  
1. 53.37 De 200 PP

RK-13  
maospind 54.29  
kõrg 54.29 Rest-nelikant  
põhi 52.74  
raie 560/500 Plošt  
1. 53.72 De 200 PP

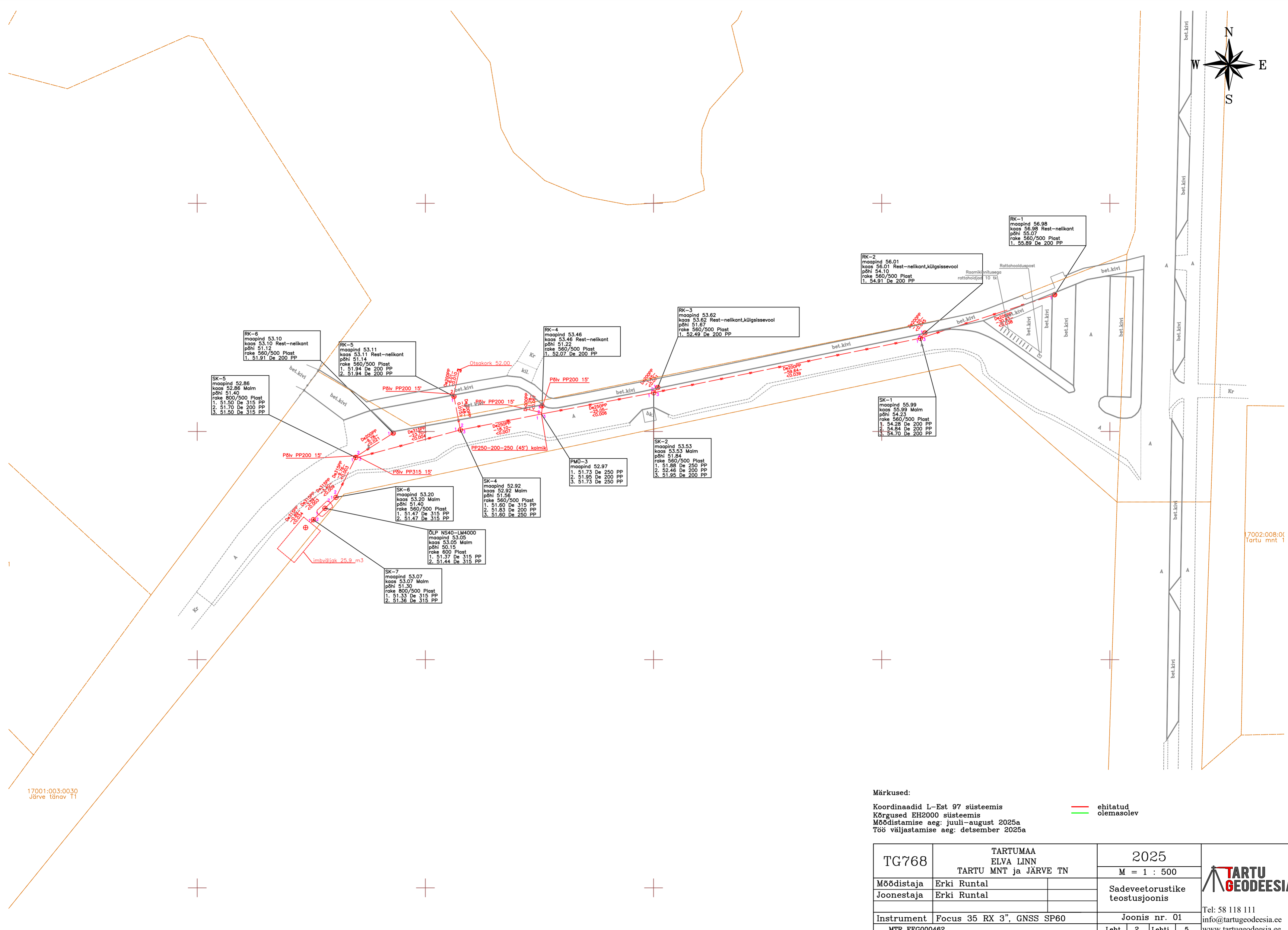
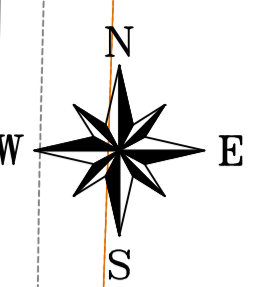
RK-14  
maospind 55.34  
kõrg 55.34 Rest-nelikant  
põhi 53.79  
raie 560/500 Plošt  
1. 54.63 De 200 PP

x = 6456800  
y = 64

Märkused:  
Koordinaadid L-Est 97 süsteemis  
Kõrgused EH2000 süsteemis  
Mõõdistamise aeg: juuli-august 2025a  
Töö väljastamise aeg: detsember 2025a

ehitatud  
olemasolev

TG768	TARTUMAA ELVA LINN TARTU MNT ja JÄRVE TN	2025 M = 1 : 500	
Mõõdistaja Joonestaja	Erki Runtal Erki Runtal	Sadeveetorustike teostusjoonis	
Instrument	Focus 35 RX 3", GNSS SP60	Joonis nr. 01	Tel: 58 118 111 info@tartugeodesia.ee
MTR EEG000462		Leht 1   Lehti 5	www.tartugeodesia.ee



17001:003:0030  
Järve tänav T1

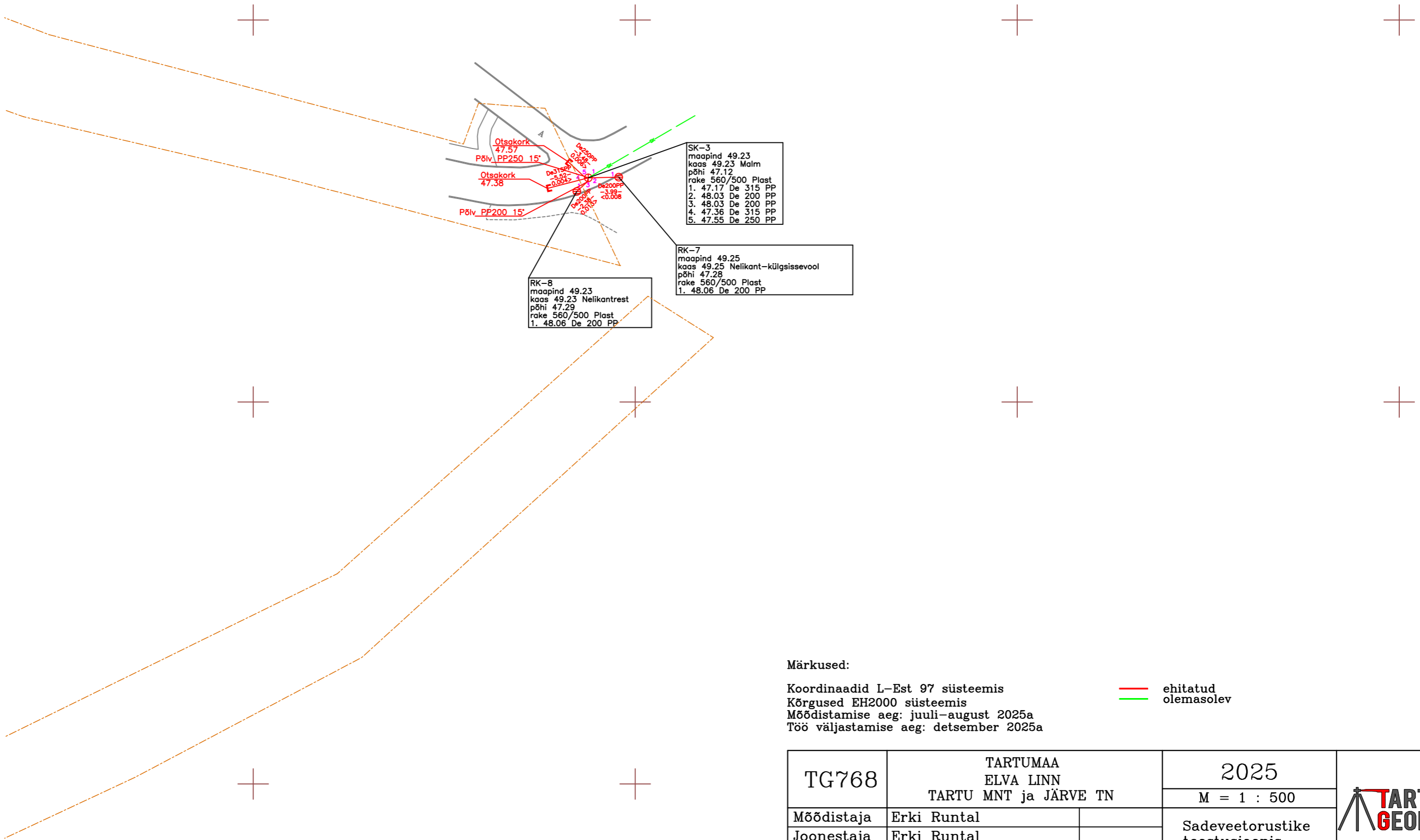
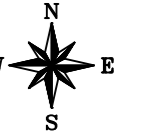
17002:008:00  
Tartu mnt 1

**Märkused:**

Koordinaadid L-Est 97 süsteemis  
Kõrgused EH2000 süsteemis  
Möödistamise aeg: juuli-august 2025a  
Töö väljastamise aeg: detsember 2025a

--- ehitatud  
--- olemasolev

TG768	TARTUMAA ELVA LINN TARTU MNT ja JÄRVE TN	2025		
		M = 1 : 500		
Möödistaja	Erki Runtal	Sadeveetorstike teostusjoonis		Tel: 58 118 111 info@tartugeodesia.ee www.tartugeodesia.ee
Joonestaja	Erki Runtal			
Instrument	Focus 35 RX 3", GNSS SP60	Joonis nr. 01		
MTR EBG00462		Leht 2	Lehti 5	



SK-3  
 maapind 49.23  
 kaas 49.23 Malm  
 põhi 47.12  
 rake 560/500 Plast  
 1. 47.17 De 315 PP  
 2. 48.03 De 200 PP  
 3. 48.03 De 200 PP  
 4. 47.36 De 315 PP  
 5. 47.55 De 250 PP

RK-7  
 maapind 49.25  
 kaas 49.25 Nelikant-külgsissevool  
 põhi 47.28  
 rake 560/500 Plast  
 1. 48.06 De 200 PP

RK-8  
 maapind 49.23  
 kaas 49.23 Nelikantrest  
 põhi 47.29  
 rake 560/500 Plast  
 1. 48.06 De 200 PP

Märkused:

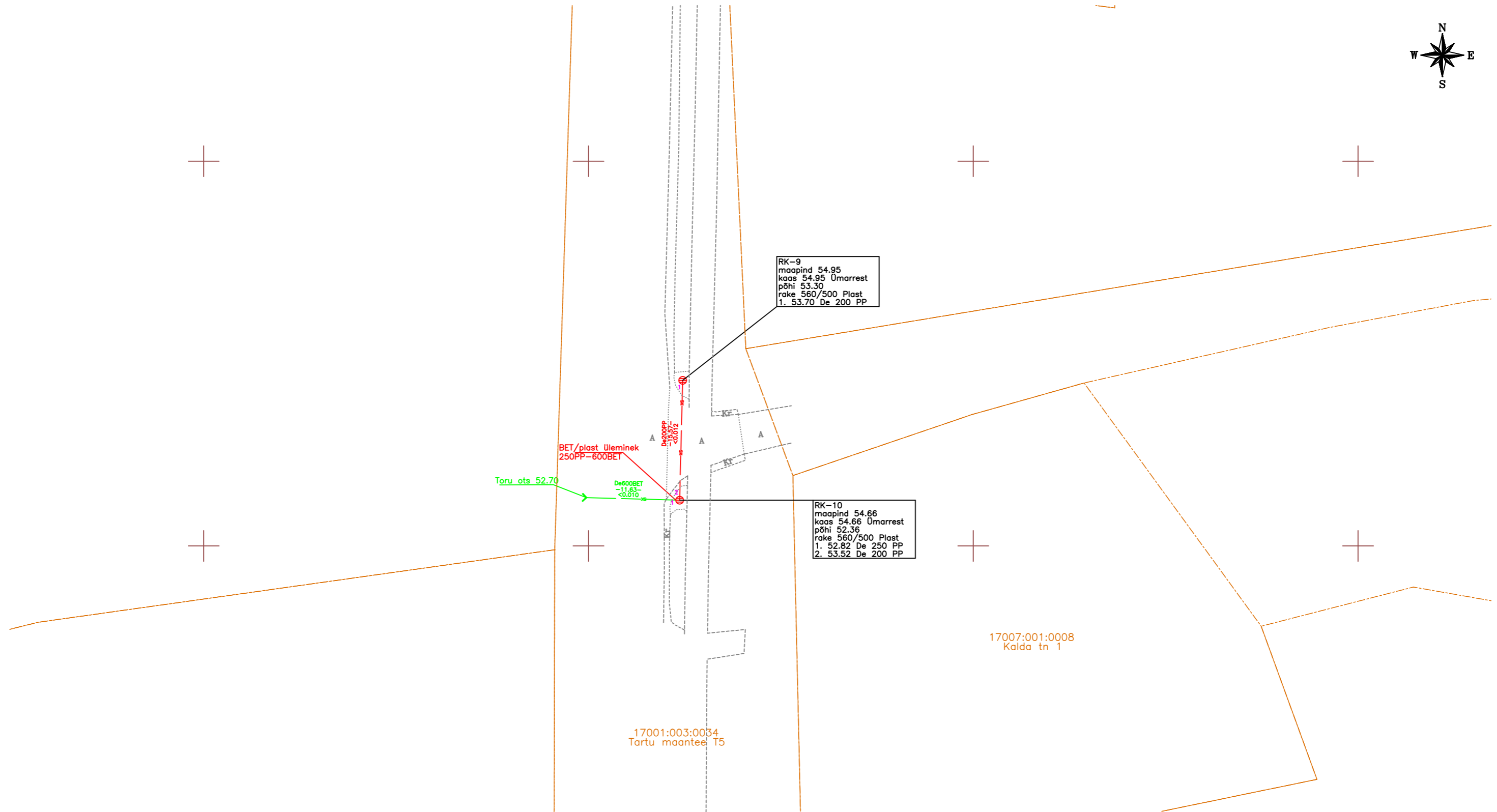
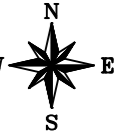
Koordinaadid L-Est 97 süsteemis  
 Kõrgused EH2000 süsteemis  
 Mõõdistamise aeg: juuli-august 2025a  
 Töö väljastamise aeg: detsember 2025a

— ehitatud  
 — olemasolev

TG768	TARTUMAA ELVA LINN TARTU MNT ja JÄRVE TN		2025			
			M = 1 : 500			
Mõõdistaja	Erki Runtal	Sadeveetorustike teostusjoonis				
Joonestaja	Erki Runtal					
Instrument	Focus 35 RX 3", GNSS SP60		Joonis nr. 01			
MTR EEG000462			Leht	3	Lehti	5



Tel: 58 118 111  
 info@tartugeodesia.ee  
 www.tartugeodesia.ee



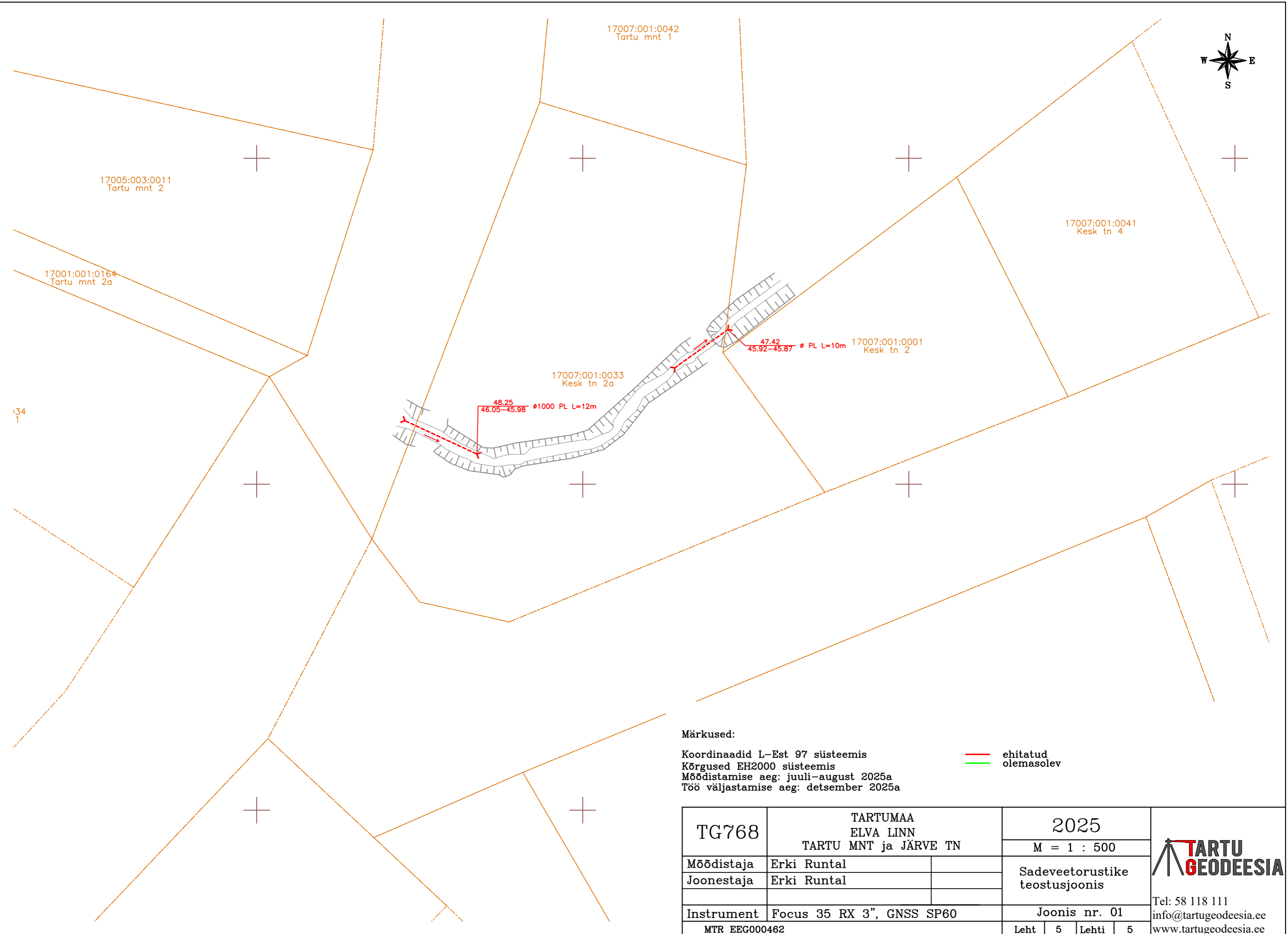
Koordinaadid L-Est 97 süsteemis  
 Kõrgused EH2000 süsteemis  
 Mõõdistamise aeg: juuli-august 2025a  
 Töö väljastamise aeg: detsember 2025a

— ehitatud  
 — olemasolev

TG768	TARTUMAA ELVA LINN TARTU MNT ja JÄRVE TN		2025			
			M = 1 : 500			
Mõõdistaja	Erki Runtal	Sadeveetorstike teostusjoonis				
Joonestaja	Erki Runtal					
Instrument	Focus 35 RX 3", GNSS SP60		Joonis nr. 01			
MTR EEG00462		Leht	4	Lehti	5	



Tel: 58 118 111  
 info@tartugeodeesia.ee  
 www.tartugeodeesia.ee



**Märkused:**

Koordinaadid L-Est 97 süsteemis  
 Kõrgused EH2000 süsteemis  
 Mõõdistamise aeg: juuli-august 2025a  
 Töö väljastamise aeg: detsember 2025a

— ehitatud  
 — olemasolev

TG768	TARTUMAA ELVA LINN TARTU MNT ja JÄRVE TN		2025			
			M = 1 : 500			
Mõõdistaja	Erki Runtal		Sadeveetorustike teostusjoonis			
Joonestaja	Erki Runtal					
Instrument	Focus 35 RX 3", GNSS SP60		Joonis nr. 01			
MTR EEG000462			Leht	5	Lehti	5

**TARTU  
GEODEESIA**

Tel: 58 118 111  
 info@tartugeodeesia.ee  
 www.tartugeodeesia.ee