

# TARTU GEODEESIA OÜ

---

Savimäe 1, Vahi, Tartu, tel. 58 118 111. E-post [info@tartugeodeesia.ee](mailto:info@tartugeodeesia.ee)

Töö: TG769

TARTUMAA

ELVA VALD, ELVA LINN

SUPELRANNA TÄNAV

TEEDE JA PLATSIDE  
TEOSTUSMÕÕDISTUS

**GEODEETILISTE TÖÖDE**

**ARUANNE**

TARTU 2025

# SISUKORD

Töö: TG769

## Sisukord

SISUKORD .....	2
GEODEETILISTE TÖÖDE SELETUSKIRI .....	3
ASUKOHA SKEEM .....	6
TEOSTUSJONIS M1:500 .....	7

# GEODEETILISTE TÖÖDE SELETUSKIRI

## *MTR EEG000462*

**Töö nr:** TG769

**Üldosa:**

**Objekti asukoht:** Tartumaa, Elva vald, Elva linn, Supelranna tn

**Objekti nimetus:** Supelranna tn teede ja platside teostusmõõdistus

**Tellij:** Roadwest OÜ

**Vastutav täitja:** Erki Runtal

**Joonestaja:** Erki Runtal

**Mõõdistaja:** Erki Runtal

**Sidumine:**

**Horisontaalne ja vertikaalne sidumine**

Trimble® VRS Now Eesti GNSS püsijaamade võrk

**Koordinaadid:** L-Est'97 süsteemis.

**Kõrgused:** EH2000 süsteemis

### **Tööde kirjeldus:**

#### **Möödistamisvõrgu rajamine:**

Reaalaja GNSS seadmega Spectra SP60 koordineeriti möödistusvõrk. Kõrguslik sidumine tugines Geosoft OÜ püsijaamade võrgule Trimble® VRS Now Eesti GNSS, mis on registreeritud Maa-ametis.

#### **Möödistamine:**

Möödistamine on teostatud GNSS ja tahhümeetrilisel meetodil.

#### **Plaani koostamine:**

Maa-ala möödistati M=1:500 detailsusega

### **Tööde tegemisel lähtunud nõuetest:**

Majandus- ja kommunikatsiooniministri 22.04.2016. a. määrus nr. 34 „Topo-geodeetilisele uuringule ja teostusmöödistamisele esitatavad nõuded “

#### **Katastripiirid:**

Piirid saadud Maa-ametist 28.11.2025

#### **Möödistamise täpsus:**

Möödistatud punkti täpsus riigi põhivõrgu punkti suhtes + - 50mm

#### **Möödistamise meetod:**

GNSS ja tahhümeetriline

#### **Tööde tegemise periood:**

Välitööde tegemise aeg: oktoober-november 2025 .a.

Kameraaltööde tegemise aeg: november-detsember 2025 .a.

### **Kasutatud instrumendid:**

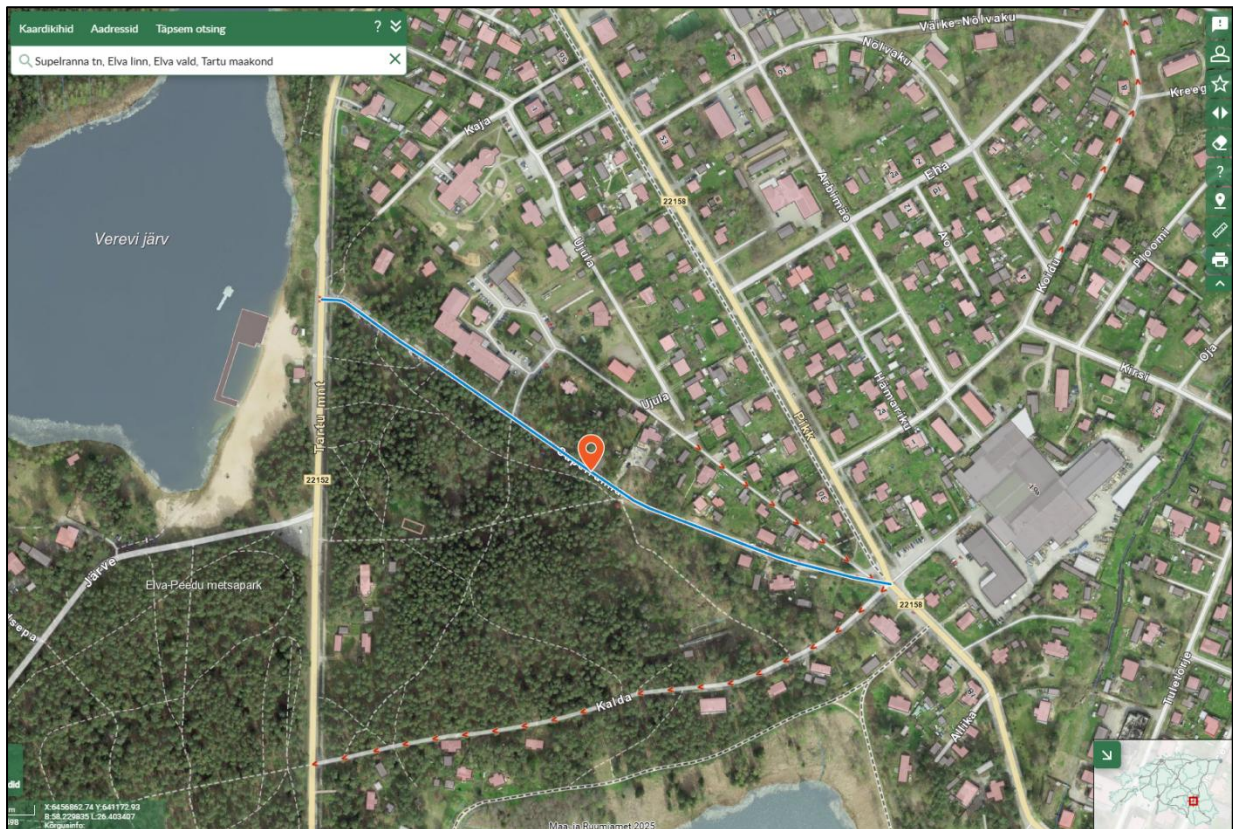
1. SPECTRA SP60 GNSS/GPS mõõtekomplekti
2. SPECTRA FOCUS 35 RX elektrontahhümeetrit nurgamõõdu täpsusega 3“, joonemõõdu täpsusega  $\pm (2\pm 2\text{ppm})$ .
3. ZWCAD Pro 2026

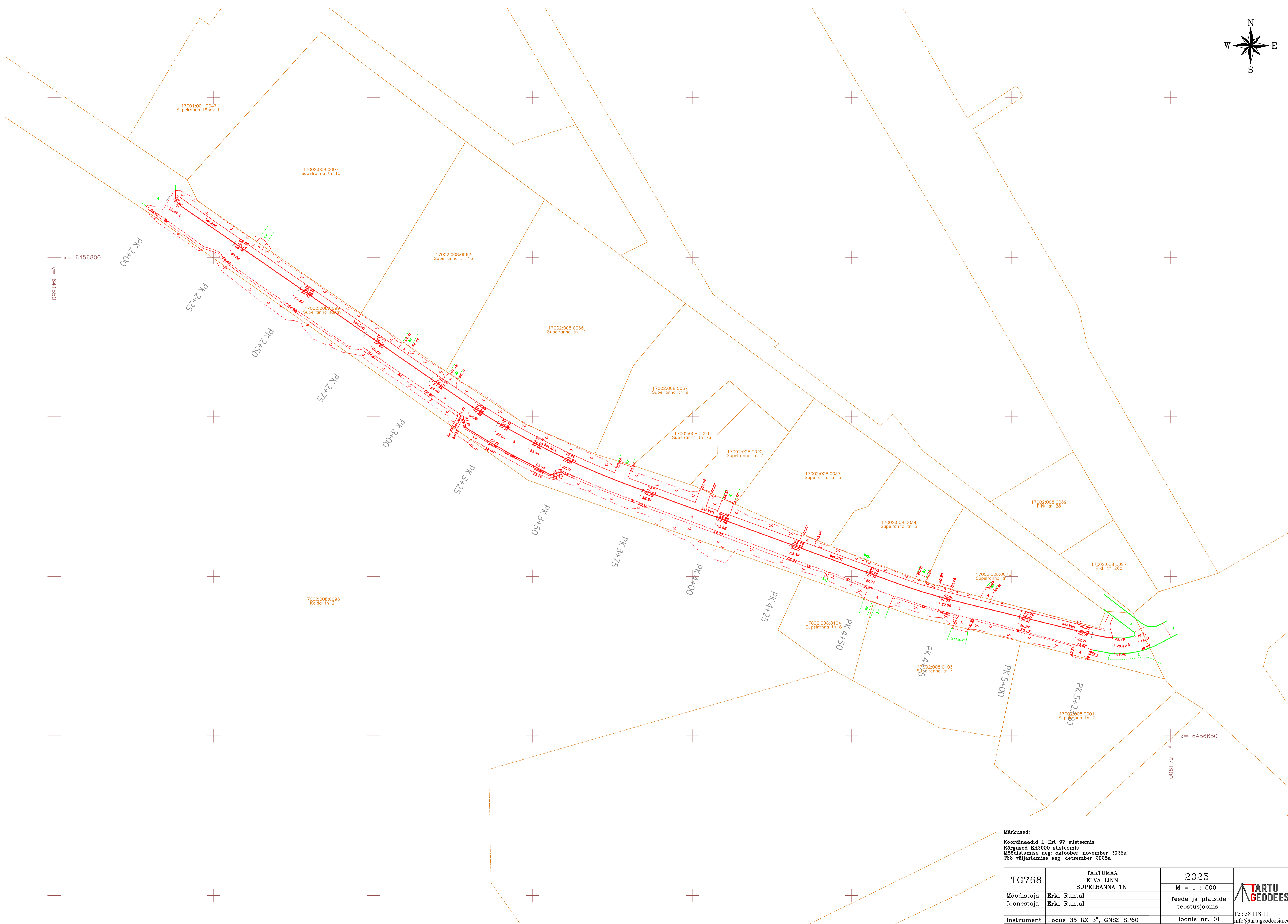
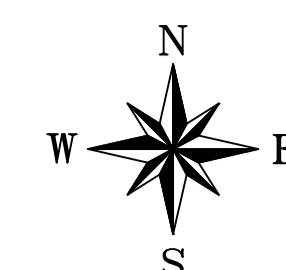
*/allkirjastatud digitaalselt/ Erki Runtal 01.12.2025*

# ASUKOHA SKEEM

Töö: TG769

TARTUMAA  
ELVA VALD, ELVA LINN  
SUPELRANNA TN





x = 6456800  
y = 641550

x = 6456650  
y = 641900

Märkused:  
Koordinaadid L-Est 97 süsteemis  
Kõrgused EH2000 süsteemis  
Mõõdistamise aeg: oktoober–november 2025a  
Töö väljastamise aeg: detsember 2025a

TG768	TARTUMAA ELVA LINN SPELERRANNA TN	2025 M = 1 : 500	
Mõõdistaja Joonestaja	Erki Runtal Erki Runtal	Teede ja platside teostusjoonis	
Instrument	Focus 35 RX 3", GNSS SP60	Joonis nr. 01	Tel: 58 118 111 info@tartugeodesia.ee
MTR EEG000462		Leht 1   Lehti 1	www.tartugeodesia.ee