

# TARTU GEODEESIA OÜ

---

Savimäe 1, Vahi, Tartu, tel. 58 118 111. E-post [info@tartugeodeesia.ee](mailto:info@tartugeodeesia.ee)

Töö: TG768

TARTUMAA

ELVA VALD, ELVA LINN

TARTU MNT ja JÄRVE TÄNAV

TEEDE JA PLATSIDE

TEOSTUSMÕÕDISTUS

**GEODEETILISTE TÖÖDE**

**ARUANNE**

TARTU 2025

# SISUKORD

Töö: TG768

## Sisukord

SISUKORD .....	2
GEODEETILISTE TÖÖDE SELETUSKIRI .....	3
ASUKOHA SKEEM .....	6
TEOSTUSJONISED M1:500 .....	7

# GEODEETILISTE TÖÖDE SELETUSKIRI

## *MTR EEG000462*

**Töö nr:** TG768

**Üldosa:**

**Objekti asukoht:** Tartumaa, Elva vald, Elva linn, Tartu mnt ja Järve tn

**Objekti nimetus:** Tartu mnt kergliiklustee, Järve tn teede ja platside teostusmõõdistus

**Tellij:** Roadwest OÜ

**Vastutav täitja:** Erki Runtal

**Joonestaja:** Erki Runtal

**Mõõdistaja:** Erki Runtal

**Sidumine:**

**Horisontaalne ja vertikaalne sidumine**

Trimble® VRS Now Eesti GNSS püsijaamade võrk

**Koordinaadid:** L-Est'97 süsteemis.

**Kõrgused:** EH2000 süsteemis

**Tööde kirjeldus:****Möödistamisvõrgu rajamine:**

Reaalaja GNSS seadmega Spectra SP60 koordineeriti möödistusvõrk. Kõrguslik sidumine tugines Geosoft OÜ püsijaamade võrgule Trimble® VRS Now Eesti GNSS, mis on registreeritud Maa-ametis.

**Möödistamine:**

Möödistamine on teostatud GNSS ja tahhümeetrilisel meetodil.

**Plaani koostamine:**

Maa-ala möödistati M=1:500 detailsusega

**Tööde tegemisel lähtunud nõuetest:**

Majandus- ja kommunikatsiooniministri 22.04.2016. a. määrus nr. 34 „Topo-geodeetilisele uuringule ja teostusmöödistamisele esitatavad nõuded “

**Katastripiirid:**

Piirid saadud Maa-ametist 28.11.2025

**Möödistamise täpsus:**

Möödistatud punkti täpsus riigi põhivõrgu punkti suhtes + - 50mm

**Möödistamise meetod:**

GNSS ja tahhümeetriline

**Tööde tegemise periood:**

Välitööde tegemise aeg: oktoober-november 2025 .a.

Kameraaltööde tegemise aeg: november-detsember 2025 .a.

**Kasutatud instrumendid:**

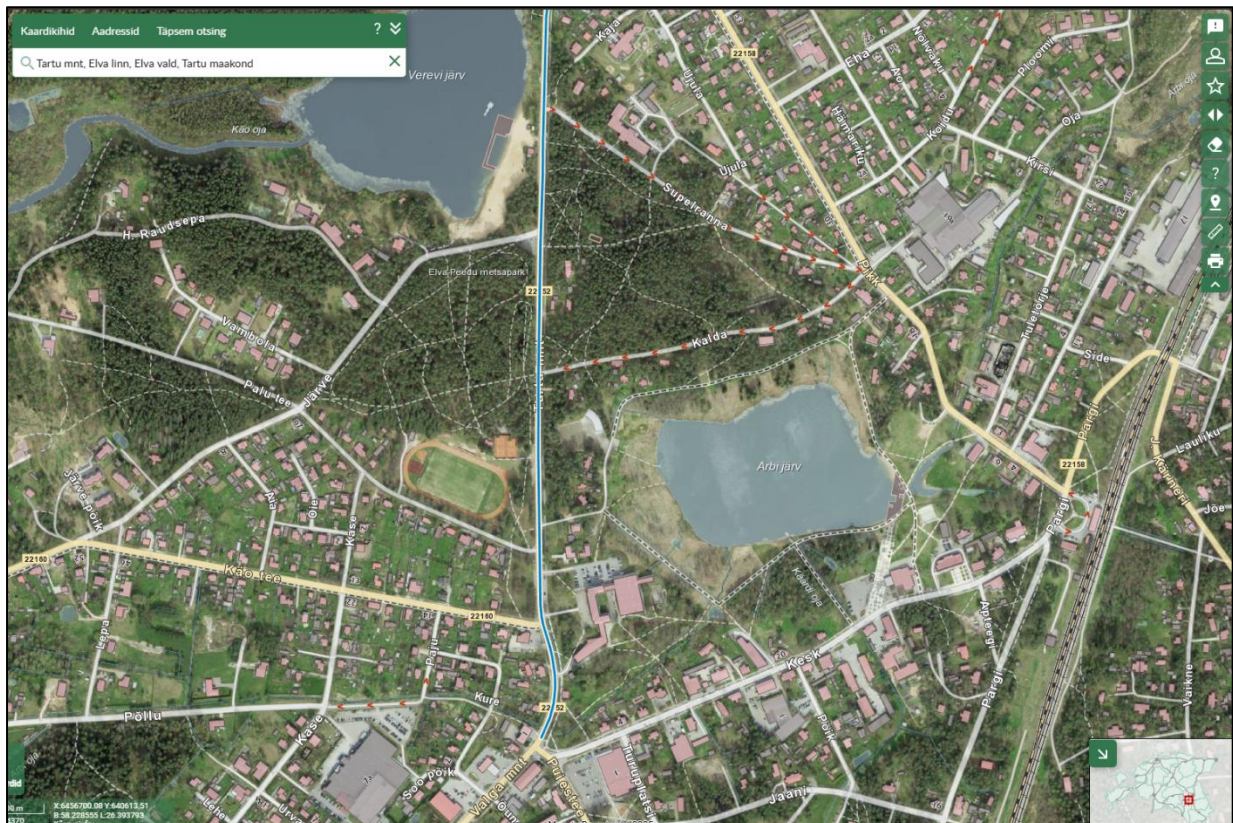
1. SPECTRA SP60 GNSS/GPS mõõtekomplekti
2. SPECTRA FOCUS 35 RX elektrontahhümeetrit nurgamõõdu täpsusega 3“, joonemõõdu täpsusega  $\pm (2\pm 2\text{ppm})$ .
3. ZWCAD Pro 2026

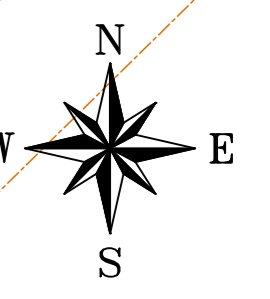
*/allkirjastatud digitaalselt/ Erki Runtal 01.12.2025*

# ASUKOHA SKEEM

Töö: TG768

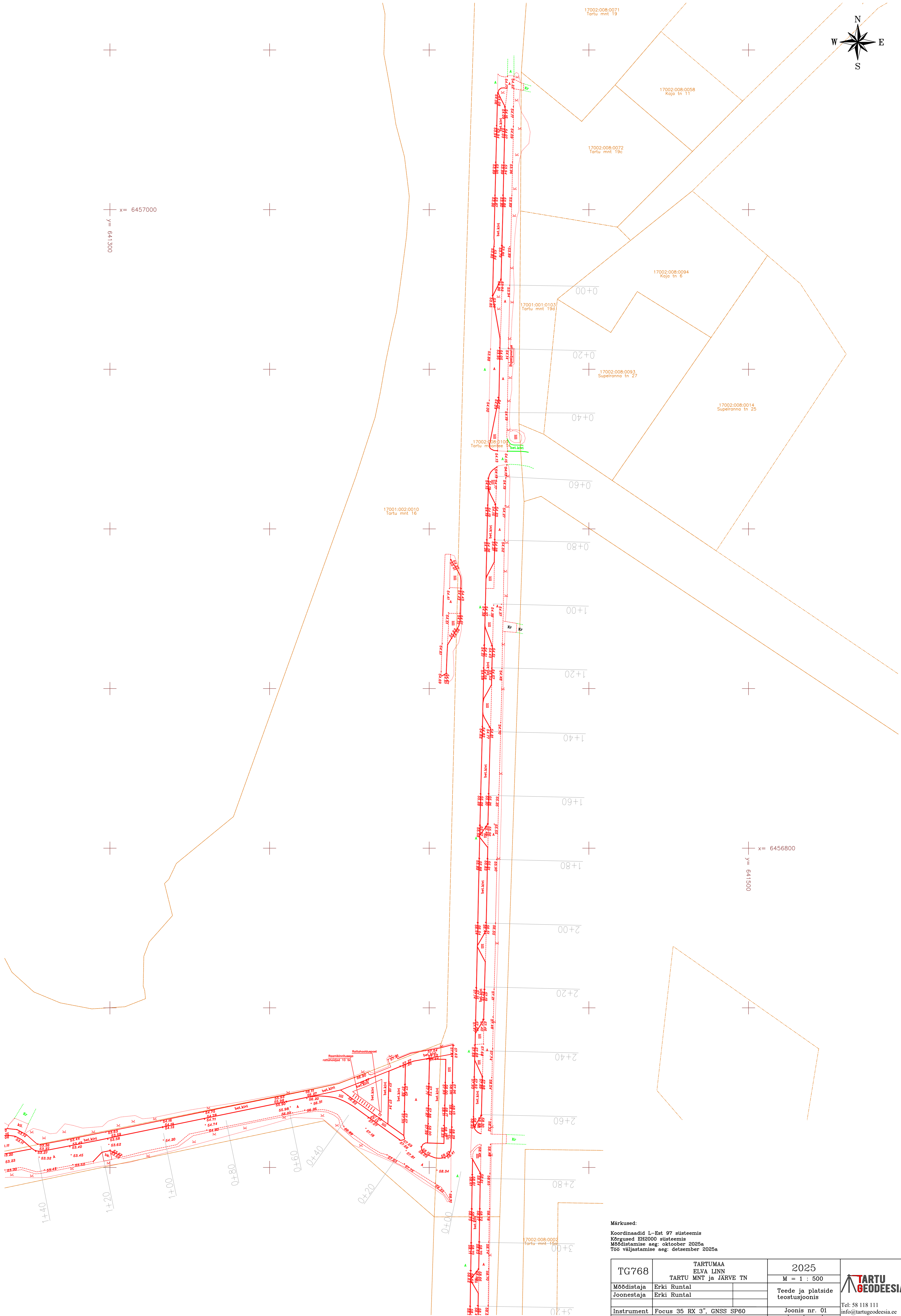
TARTUMAA  
ELVA VALD, ELVA LINN  
TARTU MNT ja JÄRVE TN





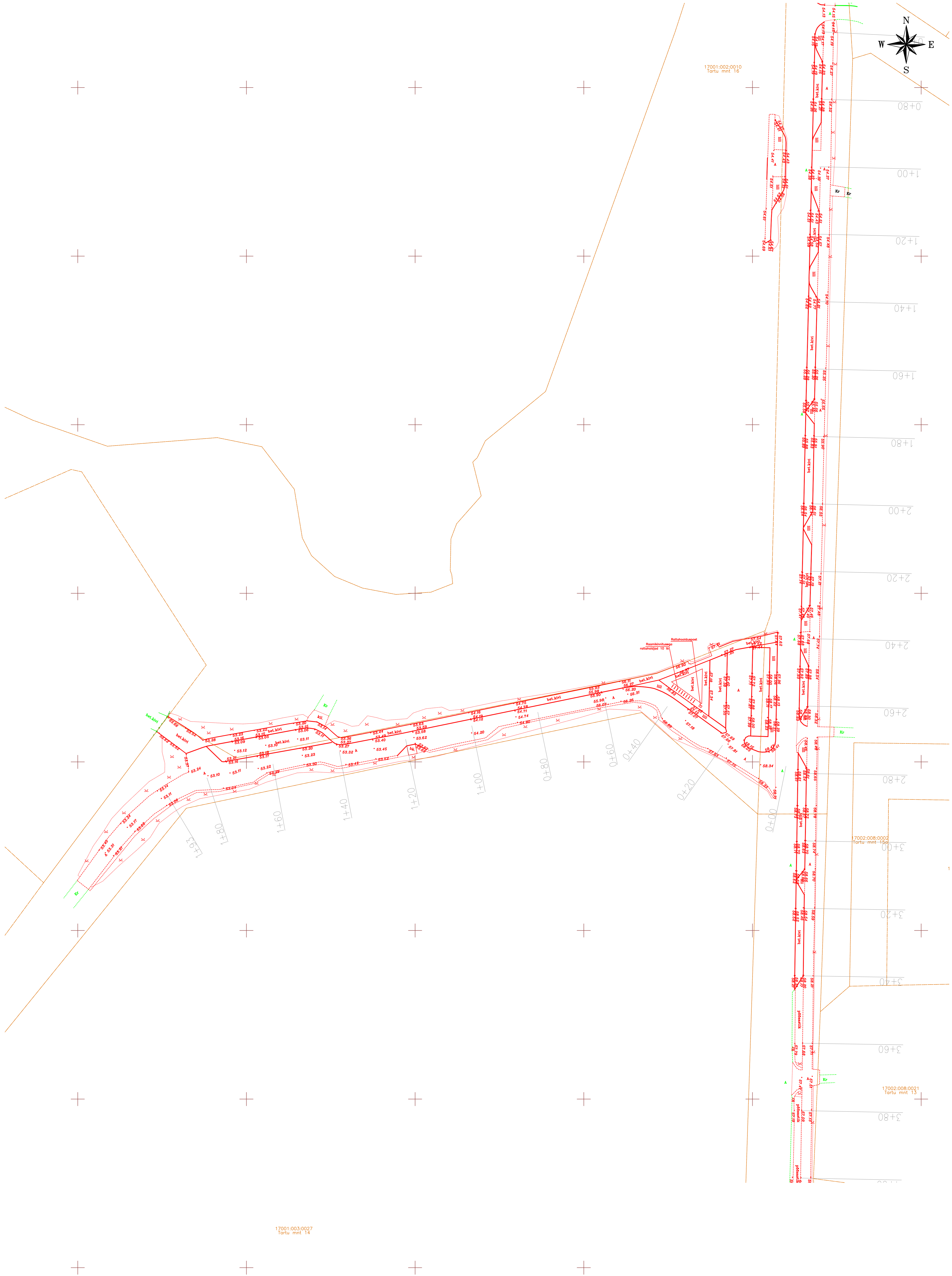
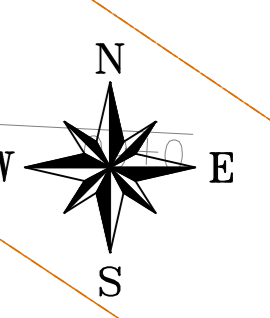
x = 6457000  
y = 641300

x = 6456800  
y = 641500



Märkused:  
Koordinaadid L-Est 97 süsteemis  
Kõrgused EH2000 süsteemis  
Mõõdistamise aeg: oktoober 2025a  
Töö väljastamise aeg: detsember 2025a

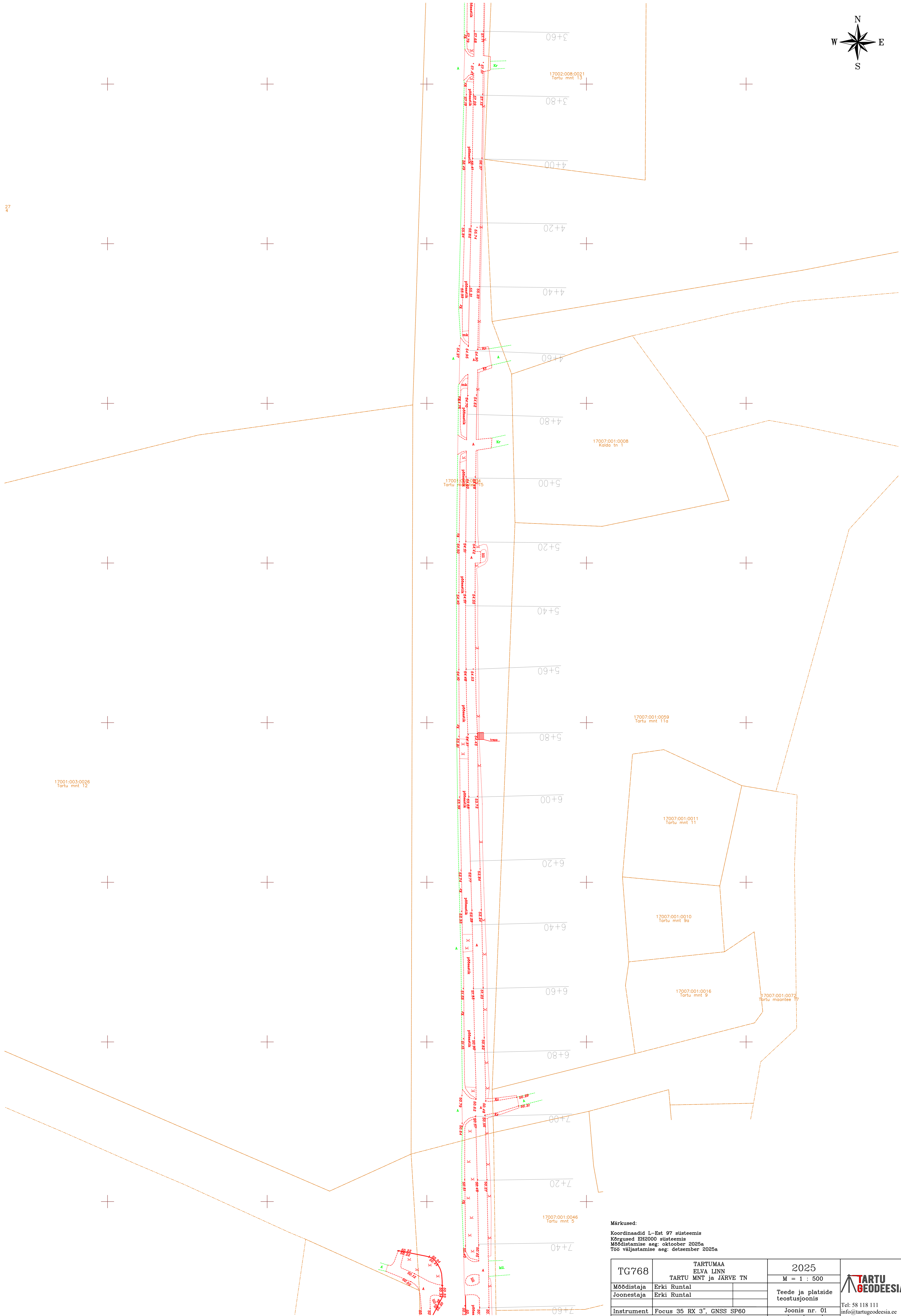
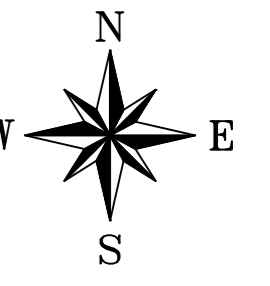
TG768	TARTUMAA ELVA LINN TARTU MNT ja JÄRVE TN	2025 M = 1 : 500	
Mõõdistaja Joonestaja	Erki Runtal Erki Runtal	Teede ja platside teostusjoonis	
Instrument	Focus 35 RX 3", GNSS SP60	Joonis nr. 01	Tel: 58 118 111 info@tartugeodesia.ee
MTR EEG000462		Leht 1   Lehti 4	www.tartugeodesia.ee



**Märkused:**

Koordinaadid L-Est 97 süsteemis  
 Kõrgused EH2000 süsteemis  
 Mõõdistamise aeg: oktoober 2025a  
 Töö väljastamise aeg: detsember 2025a

TG768	TARTUMAA ELVA LINN TARTU MNT ja JÄRVE TN	2025 M = 1 : 500	
Mõõdistaja Joonestaja	Erki Runtal	Teede ja platside teostusjoonis	
Instrument	Focus 35 RX 3", GNSS SP60	Joonis nr. 01	Tel: 58 118 111 info@tartugeodesia.ee
MTR EEG000462		Leht 2 Lehti 4	www.tartugeodesia.ee

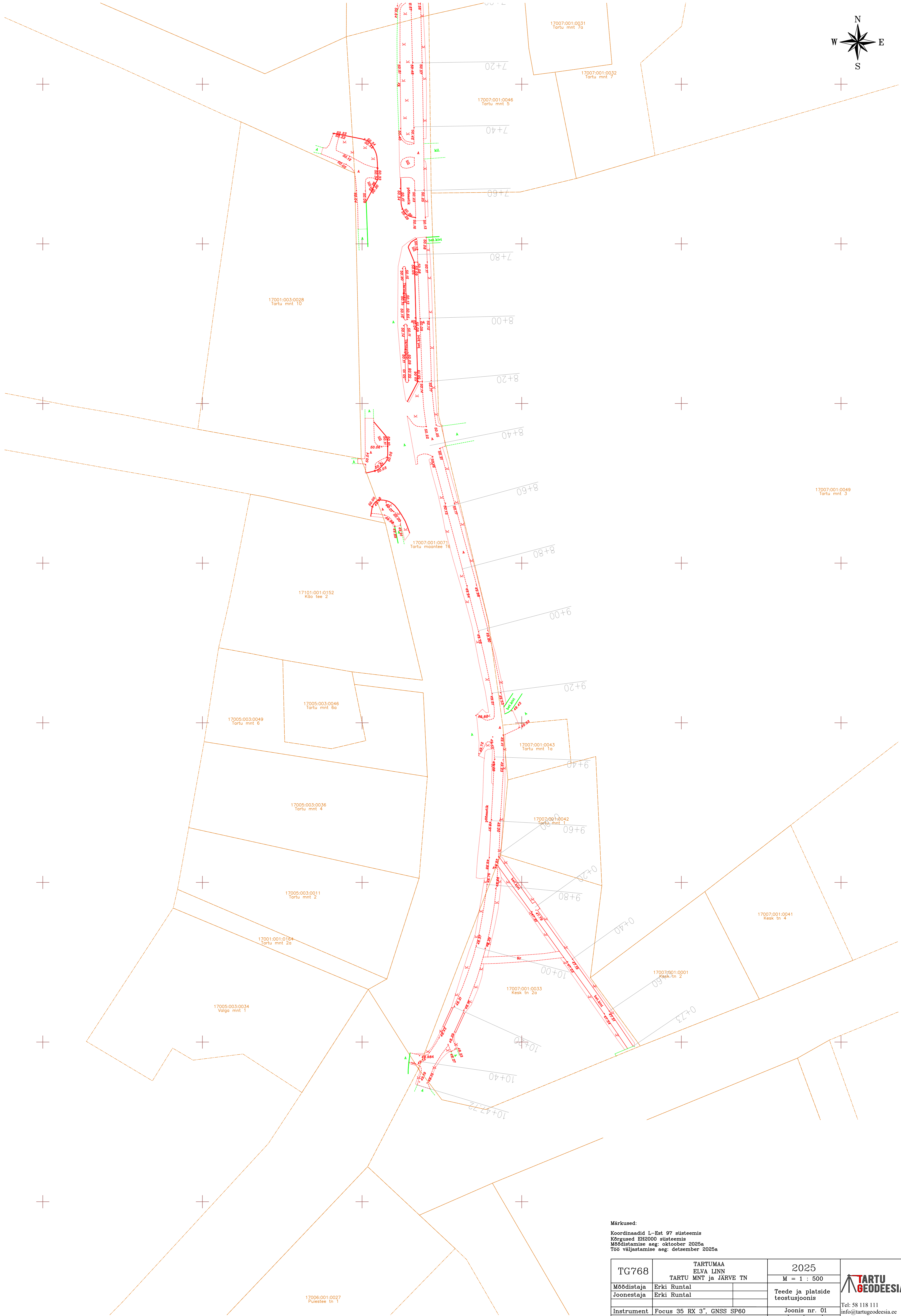
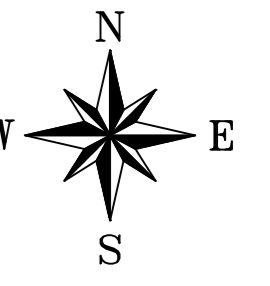


27

17001-003-0026  
Tartu mnt 12

Märkused:  
 Koordinaadid L-Est 97 süsteemis  
 Kõrgused EH2000 süsteemis  
 Mõõdistamise aeg: oktoober 2025a  
 Töö väljastamise aeg: detsember 2025a

TG768	TARTUMAA ELVA LINN TARTU MNT ja JÄRVE TN	2025 M = 1 : 500	
Mõõdistaja Joonestaja	Erki Runtal Erki Runtal	Teede ja platside teostusjoonis	
Instrument	Focus 35 RX 3", GNSS SP60	Joonis nr. 01	Tel: 58 118 111 info@tartugeodesia.ee
MTR EEG000462		Leht 3   Lehti 4	www.tartugeodesia.ee



Märkused:  
 Koordinaadid L-Est 97 süsteemis  
 Kõrgused EH2000 süsteemis  
 Mõõdistamise aeg: oktoober 2025a  
 Töö väljastamise aeg: detsember 2025a

TG768	TARTUMAA ELVA LINN TARTU MNT ja JÄRVE TN	2025 M = 1 : 500	
Mõõdistaja	Erki Runtal	Teede ja platside teostusjoonis	
Joonestaja	Erki Runtal	Joonis nr. 01	Tel: 58 118 111 info@tartugeodesia.ee
Instrument	Focus 35 RX 3", GNSS SP60	Leht 4   Lehti 4	www.tartugeodesia.ee
MTR EEG000462			

17006:001:0027  
Püestee tn 1