

# Emil Geodeesia OÜ

Töö nr. 96-25  
Tellija: AS Kurmik

*Tartu maakond, Elva vald, Elva linn, Kalda tn 4*  
Ehitusjärgne mõõdistus

Toimiku koostaja: Emil Haljend

Tegevuslitsentside eest vastutav isik: Emil Haljend,

## **SISUKORD**

### **1. SELETUSKIRI**

1.1 ÜLDANDMED

1.2 LÄHTEANDMED

1.3 MÕÕDISTAMINE

1.4 MUUD SELGITUSED

1.5 KASUTATUD INSTRUMENDID

### **2. JOONISED**

MAA-ALA PLAAN TEHNOVÕRKUDE JA ORTOFOTOGA

MAA-ALA PLAAN TEHNOVÕRKUDEGA

## 1. TOPO-GEODEETILISE UURIMISTÖÖ SELETUSKIRI

### 1.1 ÜLDANDMED

Objekti asukoht: Tartu maakond, Elva vald, Elva linn, Kalda tn 4

Objekti nimetus Suusahüppemäe ehitusjärgne möödistus

Tellijaja: AS Kurmik

Töö tegija: Emil Haljend (Geodeet 6)

Tööde teostamise aeg: Oktoober 2025. a. Välitöö: 31.10.2025

Möödistamistööd on tehtud kooskõlas Majandus- ja taristuministri 22. aprill 2016.a. määrusega nr 34: „Topo-geodeetilisele uuringule ja teostusmöödistamisele esitatavad nõuded”

### 1.2 LÄHTEANDMED

Möödistamine tugineb koordinaatidega L-EST 97 süsteemis ja kõrgusega EH2000 süsteemis Estpos VRS püsijaamade võrgul. Käesolevas töös on kasutatud geoidi mudelit; „Eilmann, A.: Märdla, S.:Oja,T.: Eesti geoidi mudel EST-GEOID 2017. Tallinna Tehnikaülikool 2017.“

Geopartner oÜ töö nr GEO25-5314

AO Maamöödübüroo OÜ töö nr 319/25

Aabnest OÜ töö nr 22067T

Plaanile kantud informatiivsed katastriüksuste piiride andmed pärinevad Maa-ametist seisuga 31.10.2025.a.

### 1.3 MÖÖDISTAMINE

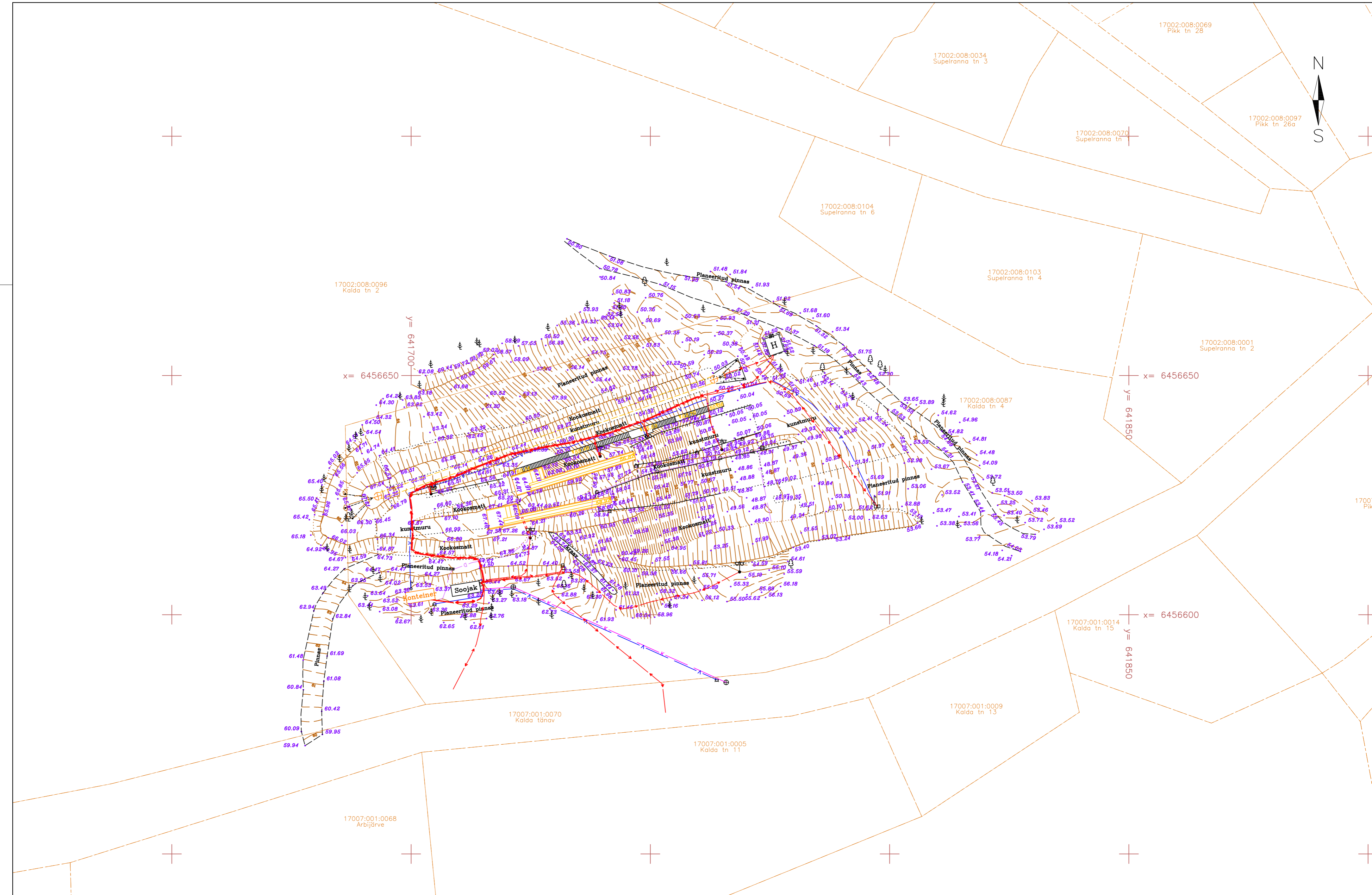
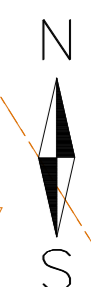
Möötkava: 1:500. Möödistatud pind: **~1 ha**. Möödistusmeetod: tahhümeetriline, reaajas kinemaatiline, fotogramm-meetria.

### 1.4 TEHNOVÕRGUD JA MÄRKUSED

Uuritaval maa-alal tehnovõrgud on järgnevad tehnovõrgus: Elektri kaablid, drenaaži-, kanalisatsiooni- ja veetrassid. Maa-aluste trasside olemasolu kontrollitud Maa-ameti kitsenduste kaardilt. Trassid joonisele kantud meile edastatud teostusmöödistustelt. Möödistusalas leidub tuvastamata ja peale kandmata trasse, mille kohta möödistajal info puudus. Enne kaevetööde teostamist täpsustada maa-aluste tehnovõrkude asukohad. Geoaluse koostaja ei vastuta allmaatrasside omanike (haldajate) poolt väljastatud tehnovõrkude andmete (jooniste) asukoha õigsuse eest.

### 1.5 KASUTATUD INSTRUMENDID

Geodeetiliste tööde tegemiseks kasutati drooni DJI Phantom 4 RTK, ja South G5 liikuvjaama komplekti väliarvutiga South H6. Plaan koostati tarkvarapaketi ZWCAD 2024.



- MÄRKUSED:
1. Koordinaadid on L-Est97 süsteemis, kõrgused EH2000 süsteemis.
  2. Informatiivsed kinnistute piirid Maa-ametist 31.10.2025
  3. Välitööd teostatud 31.10.2025
  4. Mõõdistus tugineb ESTPOS VRS püsijaamade võrgul.

Projektijuht	Emil Haljend
Mõõdistas	Emil Haljend
Joonestas	Emil Haljend

Töö nimetus: Ehitusjärgne mõõdistus	
Asukoht: Tartu maakond, Elva vald, Elva linn, Kalda tn 4	
Kuupäev:	07.11.2025
Töö nr.:	78-25
Skaala:	1:500
Leht:	1
Leht:	1

