

Tartu maakond, Elva vald, Elva linn, Lõuna tn 1

Kinnistu geodeetiline uurimistöö

Töö nr. TG1425GEO
13.11.2025

Tööde teostaja Tee-Geodeesia OÜ, Aivar Palumaa
(firma nimi, kontaktisik)

Tellijal Eraisik

TEE-GEODEESIA OÜ

Kalda tee 18-30 Tartu, 50704
Kutsetunnistuse nr. 163638

GSM 51 56 407

aivar@teegeodeesia.eu
MTR reg.nr. EEG000469

SELETUSKIRI

Objekti asukoht: **Tartu maakond, Elva vald, Elva linn, Lõuna tn 1**

Objekti nimetus: **Kinnistu geodeetiline uurimistöö**

Tellija: **Eraisik**

Töö täitja: **Tee-Geodeesia OÜ**

Geodeetilised välitööd on tehtud 12.11.2025.a. geodeet/vastutava isiku (tase 6) Aivar Palumaa poolt.

Mõõdistus on tehtud GPS-seadme South Insight V3 ja seadmega Trimble S6 (3") kombineeritult, kasutades ESTPOS referentsjaamade võrku. Kõrgussüsteem EH2000 on saavutatud geoidi EST-GEOID2017 mudeli abil (Ellmann, A.; Märdla, S.; Oja, T.) Tahhümeetri orienteerimisel baaspunktide vahel plaanilised ja kõrguslikud vead jäid piiresse, mis on lubatud topograafilisel mõõdistamisel mõõtkavas 1:500.

Mõõdistamistööd on tehtud kooskõlas Majandus- ja taristuministeri 14.04.2016 määrusele nr 34 „Topo-geodeetilisele uuringule ja teostusmõõdistamisele esitatavad nõuded“.

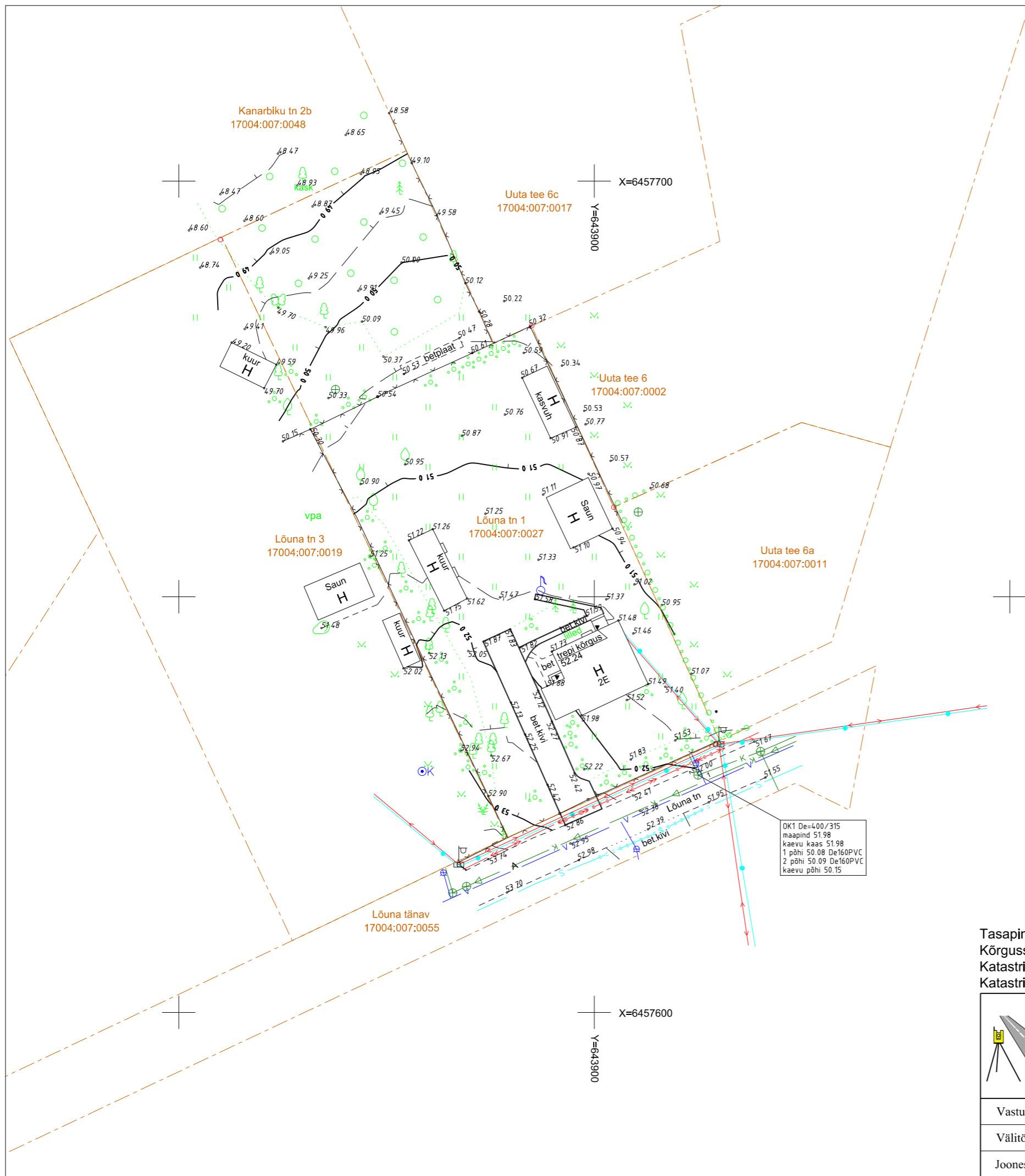
Katastriüksuste piirid: Maa-ameti elektroonselt maaregistrikaardilt seisuga 11.2025.a.

Katastripiirid on informatiivsed.

Kasutatud materjal: Elva valla geoarhiivi koondplaan.

Plaan on joonestatud programmiga Bentley PowerCivil V8i.


Koordinaadid L-Est 97 süsteemis ja kõrgused EH2000.



OK1 De=400/315
 maapind 51.98
 kaevu kaas 51.98
 1 pahi 50.08 De160PVC
 2 pahi 50.09 De160PVC
 kaevu pahi 50.15

Tasapinnaline ristkoordinaatide süsteem L-EST97
 Kõrgsüsteem EH2000
 Katastrirüksuse piirid 11.2025 seisuga.
 Katastrirüksuse piirid on informatiivsed!

Töö nr. TG1425GEO

 <p>OÜ TEE-GEODEESIA Kalda tee 18-30 Tartu, 50704 GSM 51 56 407 aivar@teegeodeesia.eu Kutsetunnistuse nr. 163638 MTR reg.nr. EEG000469</p>	Tartu maakond, Elva vald, Elva linn, Lõuna tn 1			
	Kinnistu geodeetiline uurimistöö			
Geodeetiline alusplaan				
Vastutab:	A. Palumaa			
Välitööd:	A. Palumaa			
Joonestab:	K. Palumaa	Joonis 1	Leht 1	13.11.2025 M 1:500