

**Tellija:** Enersense Aktsiaselts  
Andres Oja  
e-mail: Andres.Oja@enersense.com



**Kirjanurk**  
Sest meie oskame

Tartu maakond Elva linn Elva vald

Nooruse 6 Telia sideühendus

## TEOSTUSJONIS

Töö nr 13862T

Projekti kood: PF14509 RR18849

Koostas: Angeelika Sepp

oktoober 2025

Kirjanurk OÜ  
Registrikood: 12592543  
Lossi tn 33  
Põltsamaa linn, Põltsamaa vald  
Jõgeva maakond, 48104

TEL003987  
EEG000316  
EEP004848

Koostaja tel: +372 53522039  
e-mail: angeelika@kirjanurk.ee  
Üld tel: +372 5209 235  
e-mail: yld@kirjanurk.ee

## ***SISUKORD***

1. Tiitelleht	1
2. Sisukord	2
3. Seletuskiri	3
4. Asukoha skeem	4
5. Teostusjoonis	5
6. Lõpuleht	6

# ***SELETUSKIRI***

## ***1. Üldandmed***

**Objekti asukoht:** Tartu maakond Elva linn Elva vald

**Objekti nimetus:** Nooruse 6 Telia sideühendus

## **Tööde täitmise aeg**

Välitööd: 02.10.2025  
Kameraaltööd: 07.10.2025

**Töö teostajad:** geodeet Marek Mändla  
geodeet Angeelika Sepp

## ***2. Geodeetiliste lähtepunktide andmed***

Koordinaadid riiklikus L-EST97 ristkoordinaatide süsteemis.

Kõrgused EH2000 süsteemis

Lähtepunkt: Trimble VRS Now

## ***3. Objekti geodeetilise sidumise andmed***

Möödistamistöodeks vajalik alusvõrk rajati GPS seadmega Leica GS18T.

## ***4. Mõõtmistööd***

Vastavalt lähteülesandele teostati M1:500 siderajatiste teostusmöödistus pikkusega 80.71 m.

Plaan koostati arvutil graafikaprogrammiga MicroStation 2024.

## ***5. Kasutatud instrumendid***

Möödistamistöodel kasutati GPS seadet Leica GS18T ja elektrontahhümeetrit Leica TS13.

## ***6. Üleantavate materjalide loetelu***

Tellija: Enersense Aktsiaselts

-digitaalinfo dgn/dwg/pdf formaadis

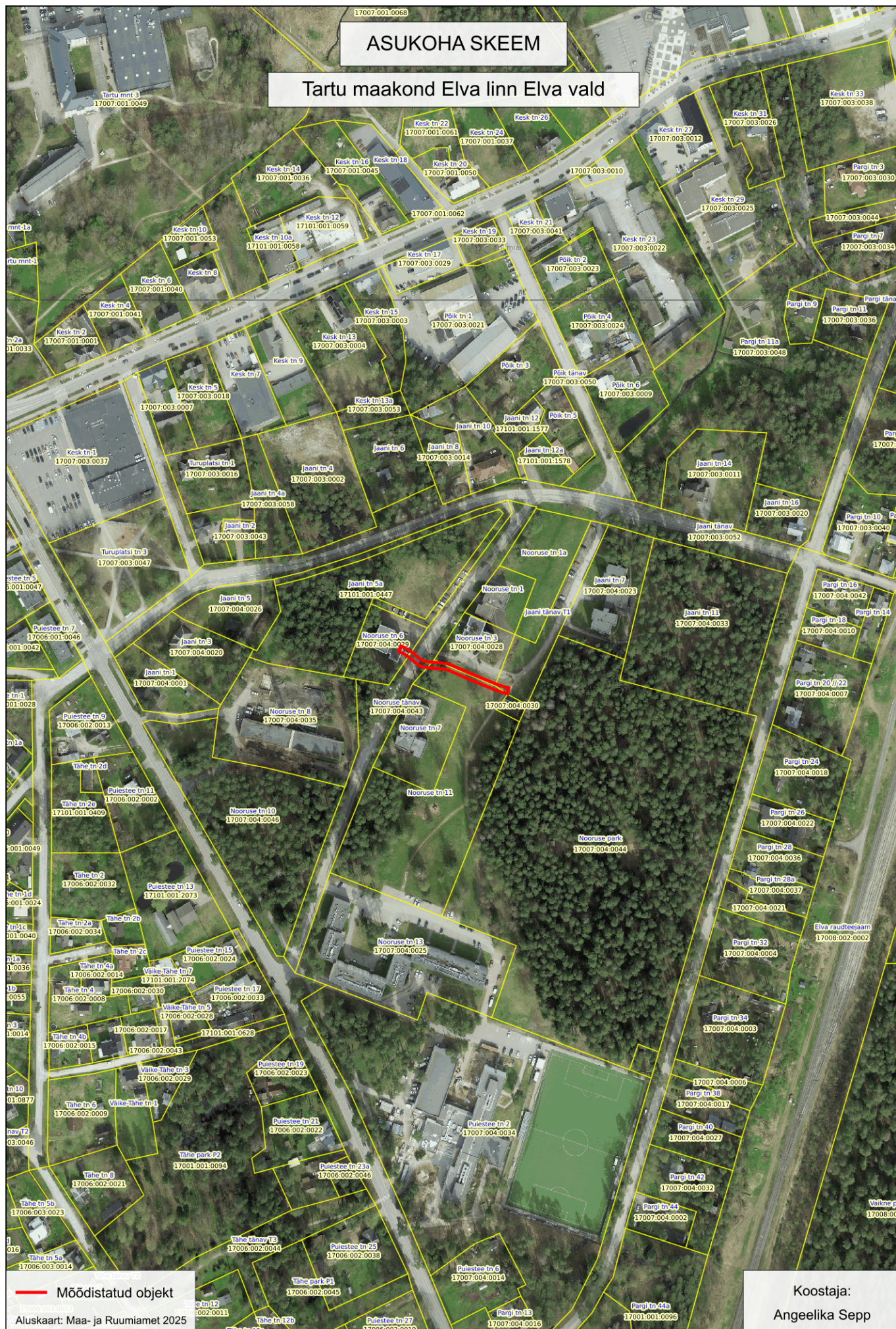
Kohalik omavalitsus

-digitaalinfo dgn/dwg/pdf formaadis

Koostas: Angeelika Sepp  
07.10.2025

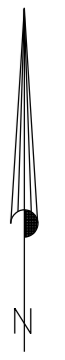
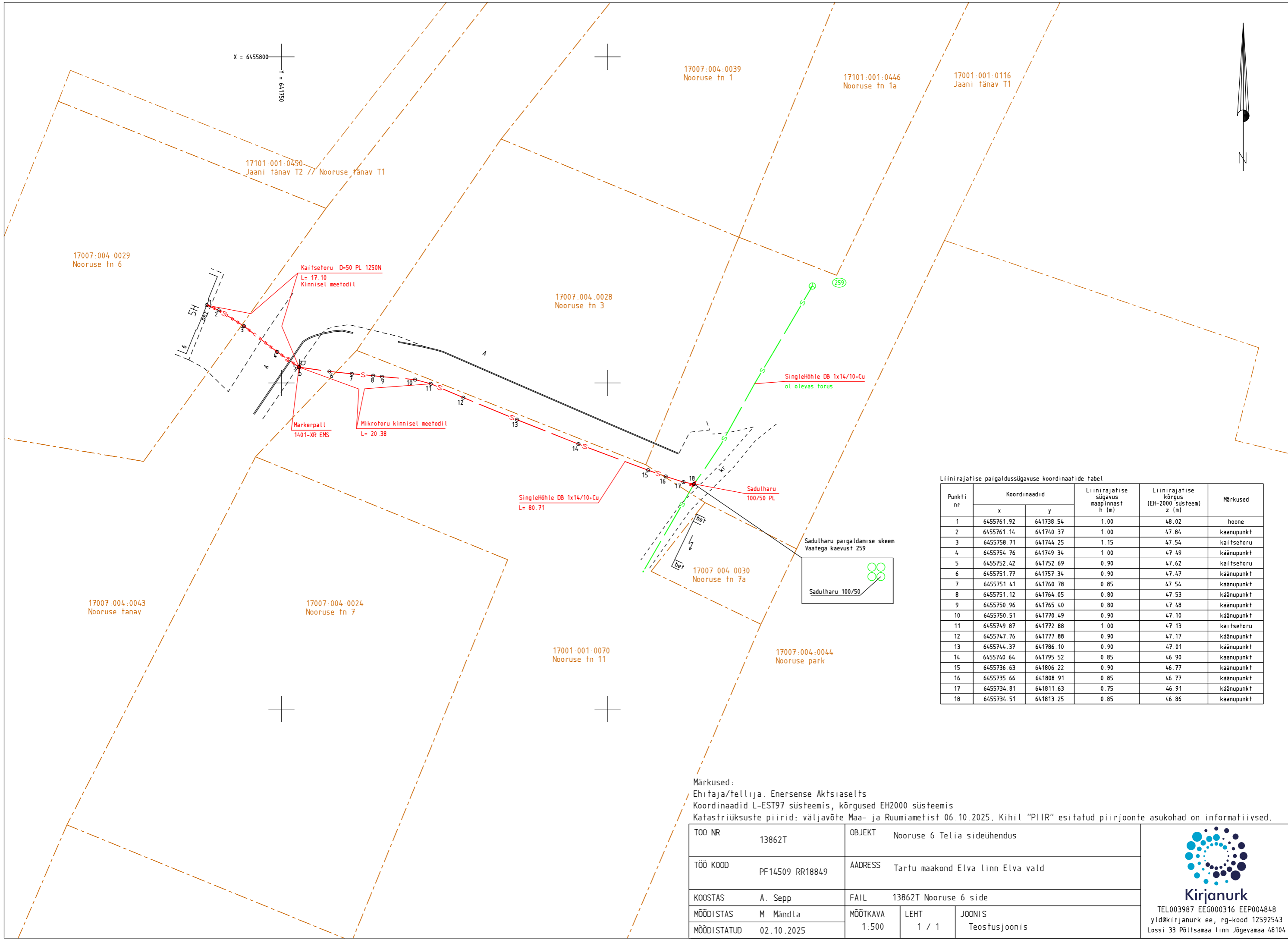
# ASUKOHA SKEEM

## Tartu maakond Elva linn Elva vald



— Mõeldistatud objekt  
Aluskaart: Maa- ja Ruumiamet 2025

Koostaja:  
Angeelika Sepp



Liinirajatise paigaldussügavuse koordinaatide tabel

Punkti nr	Koordinaadid		Liinirajatise sügavus maapinnast h (m)	Liinirajatise kõrgus (EH-2000 süsteem) z (m)	Märkused
	x	y			
1	6455761.92	641738.54	1.00	48.02	hoone
2	6455761.14	641740.37	1.00	47.84	käänupunkt
3	6455758.71	641744.25	1.15	47.54	kaitsetoru
4	6455754.76	641749.34	1.00	47.49	käänupunkt
5	6455752.42	641752.69	0.90	47.62	kaitsetoru
6	6455751.77	641757.34	0.90	47.47	käänupunkt
7	6455751.41	641760.78	0.85	47.54	käänupunkt
8	6455751.12	641764.05	0.80	47.53	käänupunkt
9	6455750.96	641765.40	0.80	47.48	käänupunkt
10	6455750.51	641770.49	0.90	47.10	käänupunkt
11	6455749.87	641772.88	1.00	47.13	kaitsetoru
12	6455747.76	641777.88	0.90	47.17	käänupunkt
13	6455744.37	641786.10	0.90	47.01	käänupunkt
14	6455740.64	641795.52	0.85	46.90	käänupunkt
15	6455736.63	641806.22	0.90	46.77	käänupunkt
16	6455735.66	641808.91	0.85	46.77	käänupunkt
17	6455734.81	641811.63	0.75	46.91	käänupunkt
18	6455734.51	641813.25	0.85	46.86	käänupunkt

Märkused:  
 Ehitaja/tellij: Enersense Aktsiaselts  
 Koordinaadid L-EST97 süsteemis, kõrgused EH2000 süsteemis  
 Katastririüksuste piirid: väljavõte Maa- ja Ruumiametist 06.10.2025. Kihil "PIIR" esitatud piirjoonte asukohad on informatiivsed.

TÖÖ NR	13862T	OBJEKT	Nooruse 6 Telia sideühendus		
TÖÖ KOOD	PF14509 RR18849	AADRESS	Tartu maakond Elva linn Elva vald		
KOOSTAS	A. Sepp	FAIL	13862T Nooruse 6 side		
MÕÕDISTAS	M. Mändla	MÕÕTKAVA	LEHT	JÖONIS	
MÕÕDISTATUD	02.10.2025	1.500	1 / 1	Teostusjoonis	

**Kirjanurk**  
 TEL003987 EEG000316 EEP004848  
 yld@kirjanurk.ee, rg-kood 12592543  
 Lossi 33 Põltsamaa linn Jõgevamaa 48104

Käesolevas toimikus on 6 lehte.

Koostas:      Angeelika Sepp  
                  07.10.2025