



MTR: EEG000304

Litsents: Geodeetilised ja kartograafilised tööd nr 784 MA

Töö nr: 25-G-2430

Tartumaa Elva vald Elva linn

Pargi tn 28 geodeetiline mõõdistus

M 1:500

Maa-ala plaan

Vastutav spetsialist:

Ahto Lahe

Geodeet:

Ahto Lahe

Juuli 2025, Tartu

SISUKORD

1. Seletuskiri 2
2. Maa-ala plaan M 1:500 3

GEODEETILISE MÕÖDISTAMISE SELETUSKIRI

Mõõdistatava objekti asukoht: Tartumaa Elva vald Elva linn



Töö sisu: Pargi tn 28 geodeetiline mõõdistus.

Töö tellija: Erasik

Mõõdistamise aeg: juuli 2025; Koostamise aeg: juuli 2025.

Geodeet: A. Lahe; Vastutav isik: A. Lahe

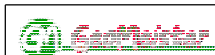
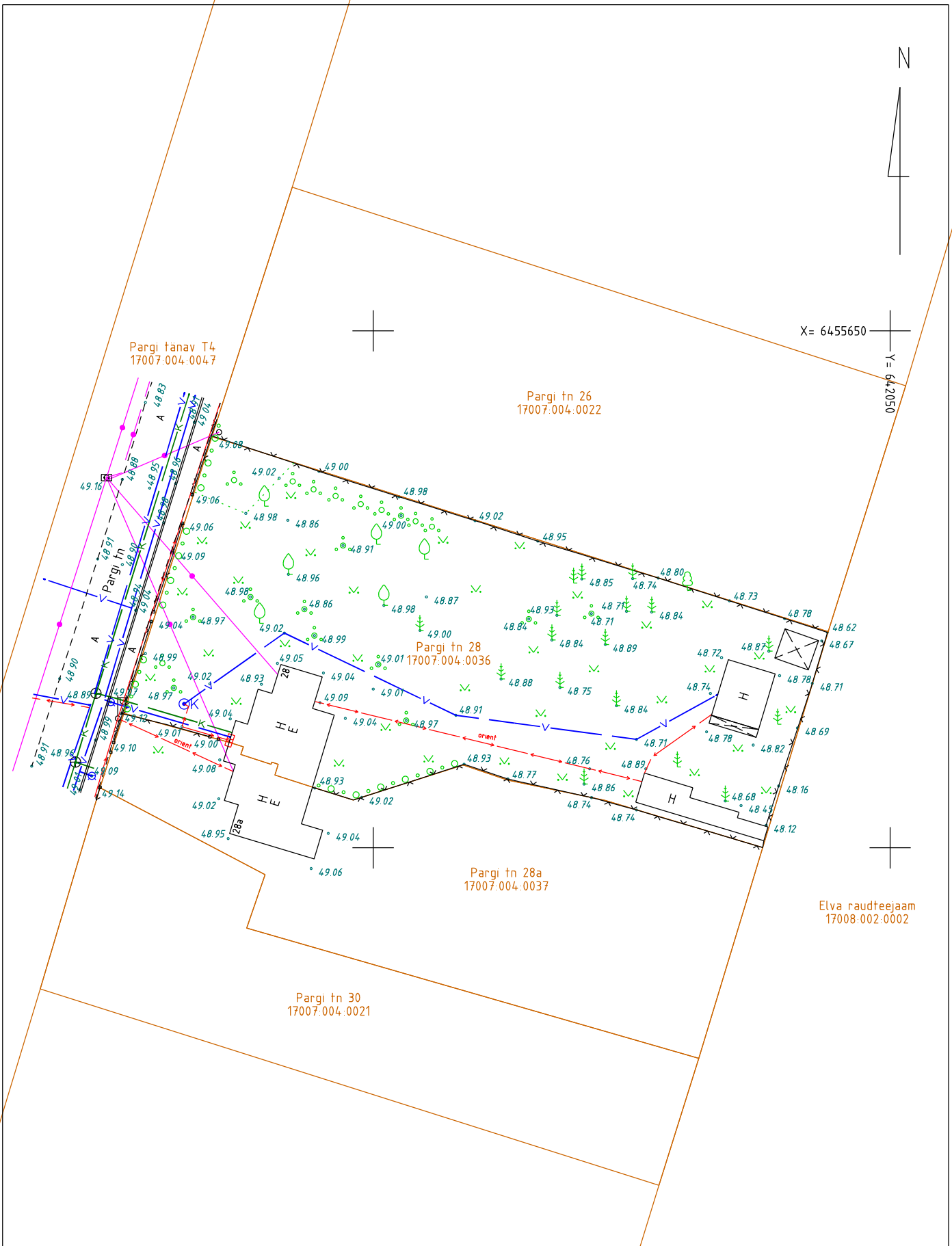
Kasutatud instrumendid: Elektrontahhümeeter Trimble SPS700; GNSS-seade Trimble R8.
Mõõdistusviis-tahhümeetriline.

Koordinaatide süsteem: L-Est 97; Kõrguste süsteem: EH2000.

Mõõdistamisvõrgu lähtepunktid on määratud VRS Now baasjaamade süsteemi kasutades GNSS seadmega.

Plaani mõõtkava: 1:500.

Koostas: A. Lahe



MTR nr. EEG000304
Litsents nr 784 MA
Geomeister OÜ
Saeoja tn 36a
50107 Tartu linn
Tel: 529 4078 e-mail: ahtolahe@gmail.com

Töö nr:
25-G-2430

Mööd:
1 : 500

Kuupäev:
31.07.2025

Töö nimetus:
Pargi tn 28 geodeetiline mõõdistus

Geodeet:
Ahto Lahe

Allk.

Joonise nimetus: **Maa-ala plaan**

Joonestaja:
Ahto Lahe

Allk.

Asukoht:
Tartumaa Elva vald Elva linn

Joonis:
1