



REGISTRIKODD 10171636  
RIIA 35, TARTU 50410  
TEL: 7 300 310  
[KOBRAS@KOBRAS.EE](mailto:KOBRAS@KOBRAS.EE)

TÖÖ NR. 2024-024

MTR registreering:

- EG10171636-0001

Litsentsid:

- Maakorraldustööd 635 MA-K

L-Est'97 koordinaadid X= 6468650

Y= 635100

## PUHJA ALEVIK, ÕHTU TN 3 GEODEETILISE MÕÖDISTUSE AKTUALISEERIMINE

Objekti asukoht: TARTU MAAKOND, ELVA VALD

Tellija: ALDREHT OÜ

Töö täitja: KOBRAS OÜ

Juhataja:

ERKI KÕND

Vastutav täitja:

MAREK MAARING

Geodeesiainsener 7

Kontrollija:

IVO MAASIK

Geodeesiainsener 7

Tartu, veebruar 2024

## Sisukord

1. Topogeodeetiliste tööde aruanne
2. Asendiskeem
3. Lisad
  - Maa-ala plaan koos maa-aluste kommunikatsioonidega 1:500
  - Kooskõlastused

## Topogeodeetiliste tööde aruanne

<b>Objekti asukoht:</b>	Tartu maakond, Elva vald
<b>Töö nimetus:</b>	Puhja alevik, Õhtu tn 3 geodeetilise möödistuse aktualiseerimine
<b>Tellija:</b>	Aldreht OÜ
<b>Töö täitja:</b>	Kobras OÜ (reg. kood: 10171636)
<b>Vastutav täitja:</b>	Marek Maaring (Geodeesiainsener 7, kutsetunnistus 194147)
<b>Välitööd:</b>	Marek Maaring (Geodeesiainsener 7, kutsetunnistus 194147)
<b>Möödistustööde aeg:</b>	15.02.2024
<b>Kontrollija:</b>	Ivo Maasik (Geodeesiainsener 7, kutsetunnistus 194138)

### Tööde kirjeldus

Tööde täitmisel lähtuti tellija tingimustest. Geodeetilised uurimistööd teostati vastavalt Majandus- ja taristuministri 14. aprilli 2016. a määrusele nr 34 "Topo-geodeetilisele uuringule ja teostusmöödistamisele esitatavad nõuded".

Möödistuse baaspunktid määrati RTK GNSS Trimble R10 ja VRS Now püsijaamade võrgu abil.

Joonis vormistati joonestamisprogrammiga Autodesk Civil 3D 2023.  
Katastriüksuste piirid on saadud Maa-ameti avaandmetest 16.02.2024 seisuga.

**Koordinaadid on L-Est´97 ja kõrgused EH2000 süsteemis.**

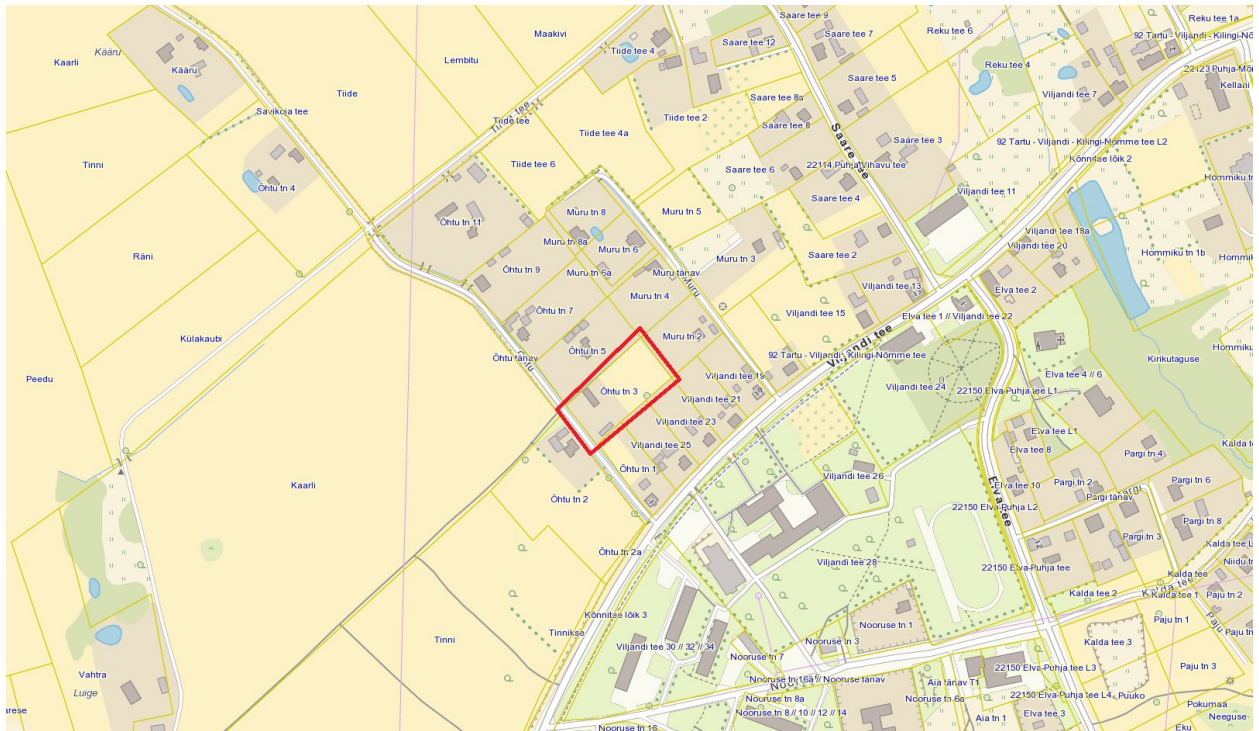
### Möödistamisel kasutati

	Täpsus
Elektrontahhümeeter Trimble S5 Robotic	Nurga mõõtmise: 3"; Joone mõõtmise: 2 mm + 2 ppm
RTK GNSS Trimble R10 koos VRS Now püsijaamade võrguga kasutades alljärgnevat geoidi mudelit: "Ellmann, A.; Märdla, S.; Oja, T.: Eesti geoidi mudel EST-GEOID 2017. Tallinna Tehnikaülikool 2017."	Horisontaalne: ±8 mm +0,5 ppm Vertikaalne: ±15 mm +0,5 ppm

### Kooskõlastuste koondtabel:

Nr	Trassivaldaja	Kooskõlastuse nr	Kuupäev	Märkused
1	Elektrilevi OÜ	VAH-123654	16.02.2024	Andmeväljastus
2	Telia Eesti AS	38673794	16.02.2024	Kooskõlastus

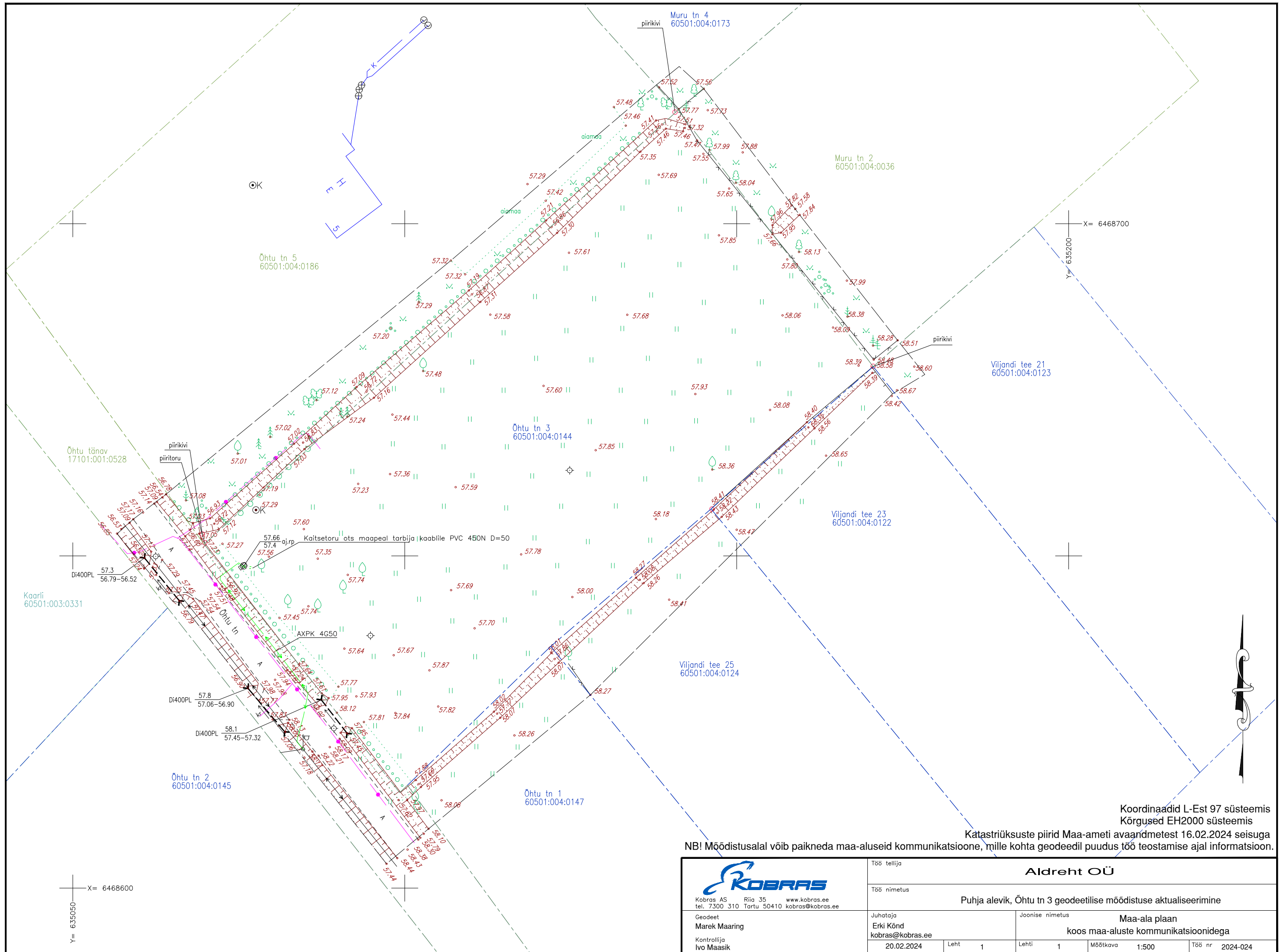
# Asendiskeem



Põhikaart: Maa-amet  
— Mõõdistusala

Koostas: Marek Maaring


Lisad



Koordinaadid L-Est 97 süsteemis  
Kõrgused EH2000 süsteemis

Katastriüksuste piirid Maa-ameti avaandmetest 16.02.2024 seisuga

NB! Mõõdistusalal võib paikneda maa-aluseid kommunikatsioone, mille kohta geodeedil puudus töö teostamise ajal informatsioon.

 Kobras AS Riia 35 www.kobras.ee tel. 7300 310 Tartu 50410 kobras@kobras.ee	Töö tellija		<b>Aldreht OÜ</b>			
	Töö nimetus		Puhja alevik, Öhtu tn 3 geodeetilise mõõdistuse aktualiseerimine			
Geodeet	Marek Maaring	Juhataja	Eriki Kõnd			
Kontrollija	Ivo Maasik	kobras@kobras.ee	Joonise nimetus			
		20.02.2024	Leht	1	Lehti	1
					Mõõtkava	1:500
					Töö nr	2024-024
					Joonise nimetus	
					Maa-ala plaan	
					koos maa-aluste kommunikatsioonidega	

## Marek Maaring

---

**From:** VAH teated <webmap.andmevead@elektrilevi.ee>  
**Sent:** reede, 16. veebruar 2024 10:40  
**To:** Marek Maaring  
**Subject:** [JIRA] Teie pöördumine "Võrgu asukohaandmete tellimine Tartu maakond, Elva vald, Puhja alevik, Õhtu tn 3" on lahendatud.  
**Attachments:** Puhja alevik,Õhtu tn 3.zip  
**Categories:** Kooskõlastused

Tere

Teie pöördumine VAH-123654 "Võrgu asukohaandmete tellimine Tartu maakond, Elva vald, Puhja alevik, Õhtu tn 3" on lahendatud resolutsiooniga: **Tehtud**.

Lahendaja selgitus: Andmed väljastatud.Kaardivaade ei ole geodeetiliselt täpne,võib nihkes olla.

Küsimuste korral aitab Teid Lii Roosipuu (Lii.Roosipuu@elektrilevi.ee)

Heade soovidega  
Elektrilevi OÜ

**PROJEKTI KOOSKÖLASTUS NR 38673794**

<b>Kliendinumber</b>	326077
<b>Isikukood/Registrikood</b>	10171636
<b>Nimi</b>	Kobras OÜ
<b>Kontaktisik</b>	Marek Maaring telefon 5177890
<b>e-post</b>	marek@kobras.ee
<b>Aadress</b>	RIIA TN 35, TARTU LINN, TARTU LINN 50410, TARTU MAAKOND
<b>Objekti asukoht ja projekti nimi</b>	Elva vald, Tartu maakond : Puhja alevik, Õhtu tn 3 geodeetilise mõõdistuse aktualiseerimine
<b>Projekti/töö nimetus</b>	Puhja alevik, Õhtu tn 3 geodeetilise mõõdistuse aktualiseerimine

<b>Kooskõlastamisele esitatud dokumendid</b>	1. Geodeetiline alusplaan	2024-024 KOOSK.dwg
--	------------------------------	-----------------------

**Telia Eesti AS (edaspidi "Telia") seisukohad esitatud dokumentide kooskõlastamisel:**

Tööde teostamisel tuleb lähtuda sideehitise kaitsevõõndis tegutsemise Eeskirjast:	jah
Töid võib teostada ainult Telia volitatud esindaja kirjaliku tööloa alusel:	jah
Info tööloa saamiseks telefoninumbril:	53412210
Tööde teostamiseks planeeritud piirkonnas on vaja täiendavalt esitada tööjoonised:	jah
Maa-alal paikneb Teliale kuuluv sideehitis:	Side maakaabel

Kooskõlastus kehtib kuni 15.02.2025

Kooskõlastuse võttis vastu:  
Marek MaaringKooskõlastuse andis:  
Telia Eesti AS volitatud esindaja  
Kaino Ütt-Ütti  
e-post: Kaino.Ytt-Ytti@boftel.com  
telefon: 507 3154