

Geopartner OÜ
Reg. kood 10816719
Ehitusgeodeetilised tööd MTR nr
EEG000226
Geodeetilised ja kartograafilised
tööd Maa-ameti litsents nr 721 MA



Tartu linn
Tähe 106a

Töö nr **GEO 22-3120**

Uuta küla, Nõo vald, Tartu maakond
Elva linn, Elva vald, Tartu maakond

Peedu tee, Nõlva tee, Veeru tee ja Välja tee vee- ja kanalisatsioonitrasside teostusmöödistus

GEODEETILISTE TÖÖDE ARUANNE

Tellijä: Marnilo Grupp OÜ

Geodeet: Argo Kaju

Vastutav isik: Argo Kaju Geodeet VI
Tel: (+372) 51 61 615
E-Mail: info@geopartner.ee

2023

SISUKORD

1. Geodeetiliste tööde seletuskiri	3-4
1.1 Üldandmed	
1.2 Töö teostajad	
1.3 Töö kirjeldus	
1.4 Kasutatud materjalid	
1.5 Kasutatud instrumendid	
1.6 Kameraaltööd	
2. Joonised	
2.1 Teostusjoonis	5

GEODEETILISTE TÖÖDE SELETUSKIRI

1.1 ÜLDANDMED

Objekt: Peedu tee, Nõlva tee, Veeru tee ja Välja tee vee- ja kanalisatsioonitrasside teostusmöödistus

Töö nr.: GEO 22-3120

Objekti asukoht: Uuta küla, Nõo vald, Tartu maakond, Elva linn, Elva vald, Tartu maakond

Tellijä: Marnilo Grupp OÜ

Tööde teostamise aeg: okt 2022. a-veebr2023. a

Töö sisu: M 1:500 teostusmöödistus

1.2 TÖÖ TEOSTAJAD

GEOPARTNER OÜ (Litsents: 721 MA; MTR EEG000226)

Mõisniku tn 15, Ülenurme alevik, Kambja vald, Tartumaa 61714

Telefon: (+372) 51 61 615

E-mail: info@geopartner.ee

Koduleht: www.geopartner.ee

Äriregistri number: 10816719

Vastutav isik: Argo Kaju Geodeet VI

Kaasatud isikud: Ivar Esula

1.3 TÖÖ KIRJELDUS

Maa-ala on möödistatud riiklikus koordinaatsüsteemis L-EST'97 ja kõrgussüsteemis EH2000.

Möödistuse aluspunktide ellipsoid kõrgused on EH2000 kõrgussüsteemi arvutatud geoidi mudeliga „EST_GEOID2017“. Möödistus on seotud riikliku koordinaatsüsteemiga objektile rajatud GNSS baaspunktidega, millelt lähtuvad tahhümmeetrilised seisupunktid, mis on lahendatud vastulõigetega. Baaspunktid rajamisel kasutatud GNSS seadet koos püsijaamade võrguga GEOS Trimble® VRS Now Eesti GNSS, mis on registreeritud Maa-ametis.

Möödistuse läbiviimisel on kasutatud tahhümmeetrilist ja GNSS reaalaaja mõõtmisviisi.

Möödistuse plaanilised ja kõrguslikud vead põhivõrgu suhtes jäid seaduses lubatud piiridesse.

Möödistus on kooskõlas Majandus- ja kommunikatsiooniministeriumi 14.04.2016. aastal vastuvõetud määrusega nr 34 "Topo-geodeetilisele uuringule ja teostusmöödistamisele esitatavad nõuded".

1.4 KASUTATUD MATERJALID

Kasutatud materjalid:

- a) projekt

1.5 KASUTATUD INSTRUMENDID JA TEHNIKA

- 1) Trimble R8 GNSS GPS mõõtekomplekt
- 2) Trimble SPS700 elektrontahhümeeter

1.6 KAMERAALTÖÖD

Geodeetiline alusplaan on koostatud kasutades CAD paketti MicroStation PowerDraft.

Käesolevas aruandes on *.dgn faili väljatrükk paberil ja PDF-formaadis.

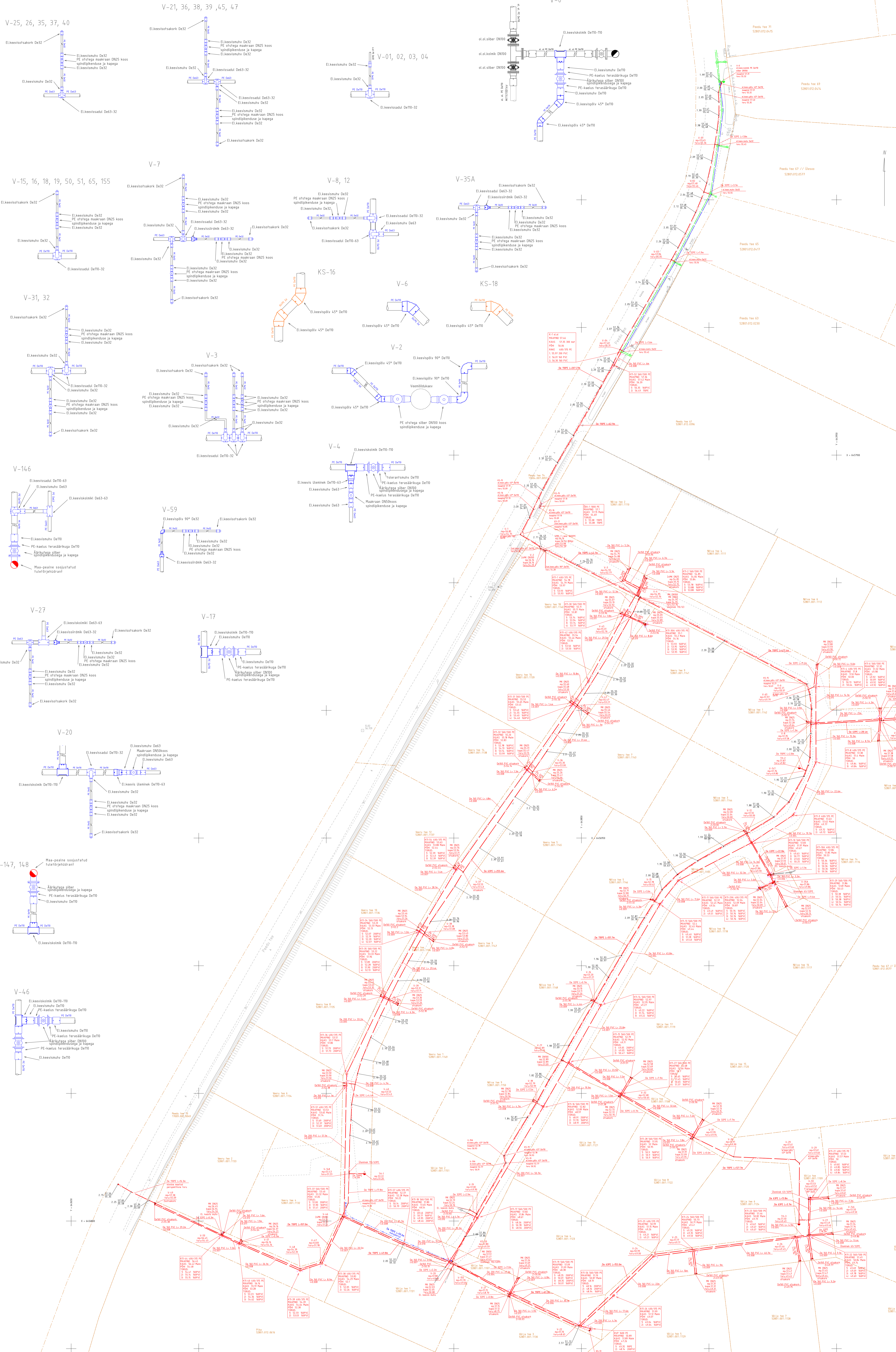
M 1:500 teostusmõõdistus 1 lehel.

Töö on väljastatud Tellijale nii digitaalselt kui aruandesse köidetuna ning 1 eksemplar esitatud kohalikule omavalitsusele.

Originaalmaterjalid säilitatakse Geopartner OÜ arhiivis

12.2022.a.

Koostas:...../ Argo Kaju /



Koordinatsioon L-est 97 sõltumata.
 Kõiged DN100 sõltumata.

Mõõtukoord: 15. Ülemine aetk, Ülemine veld, Tartu. info@partner.ee

Lisand: geodeetiline ja kartograafiline 1000 nr 721 MA, MTR nr EEO000228

Projektor	GNOS	Objekt	Uusika küla, Nõo vald, Tartu maakond
Disainija	Arvo Kaju	Registreeritud	19181919
Projektant	Ivar Eula	Nimetus	Paeduli tee, Nõva tee, Vesu tee ja Vajja tee vee- ja kanalisatsioonivõrgu teostusmöödlus
Joonestaja	Arvo Kaju	Võrgu teostus	04.2022, 8-veeb2023, 8
		Lahend	1
		Lahend	1

M 1: 500 Töö nr. GEO 22-3120