

OÜ Alt ja Ülevalt
Aardla 120-79, Tartu 50415

Reg. nr. 11233150
Km. reg. nr. EE 101047506
Pank 170000919579
GSM 504 9384
info@altjaleyvalt.ee
www.altjaleyvalt.ee

MTR nr. EEG000067
TÖÖ NR. G18/2023

Järvaküla
Elva vald
Tartu maakond

Kaevukoogu kinnistu osaline geodeetiline mõõdistus

Tellijaja: ***OÜ Räämsi Agro***

Töö täitja: ***OÜ Alt ja Ülevalt***

Juhataja: ***/Peeter Haiba/***

SISUKORD

1. Seletuskiri
2. Asukoha skeem
3. Joonis
 - Maa-ala plaan M 1: 1000 (leht 1)
4. PTA Lõuna regiooni kooskõlastus nr. 6.2-2/13490 (20.03.2023 a.)

SELETUSKIRI

Objekti asukoht: Järvaküla, Elva vald, Tartu maakond

Objekti nimetus: Kaevukoogu kinnistu osaline geodeetiline mõõdistus

Tellijaja: OÜ Räämsi Agro

Töö täitja: OÜ *Alt ja Ülevalt*

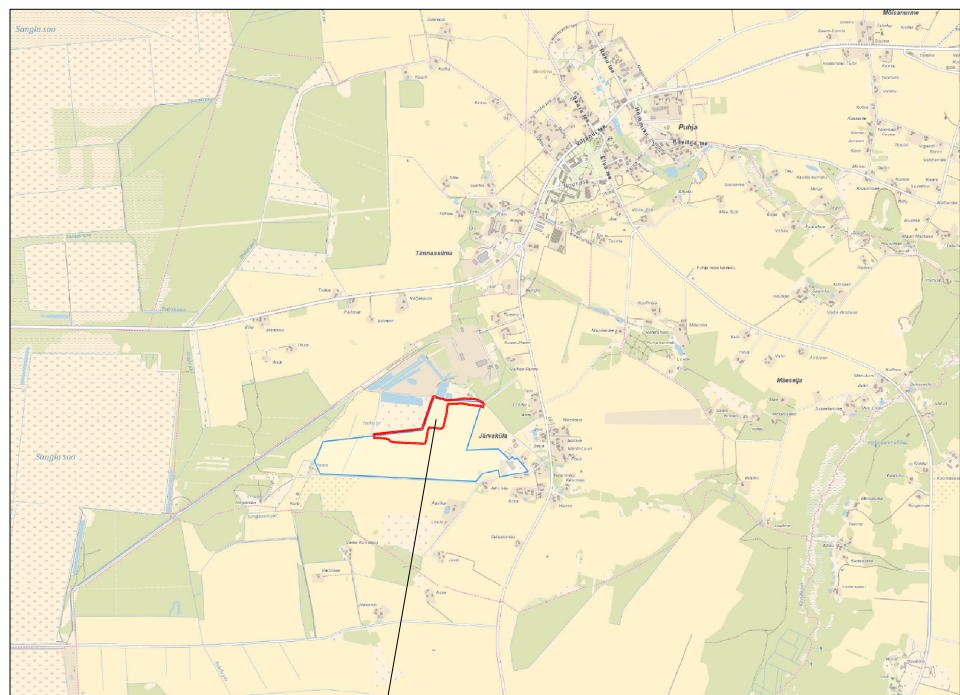
Geodeetilised mõõtmistööd tehti 2023. aasta viieteiskümnendal veebruaril geodeet Peeter Haiba poolt.

Objekt on mõõdistatud reaalaaja Gps seadmega SP60.

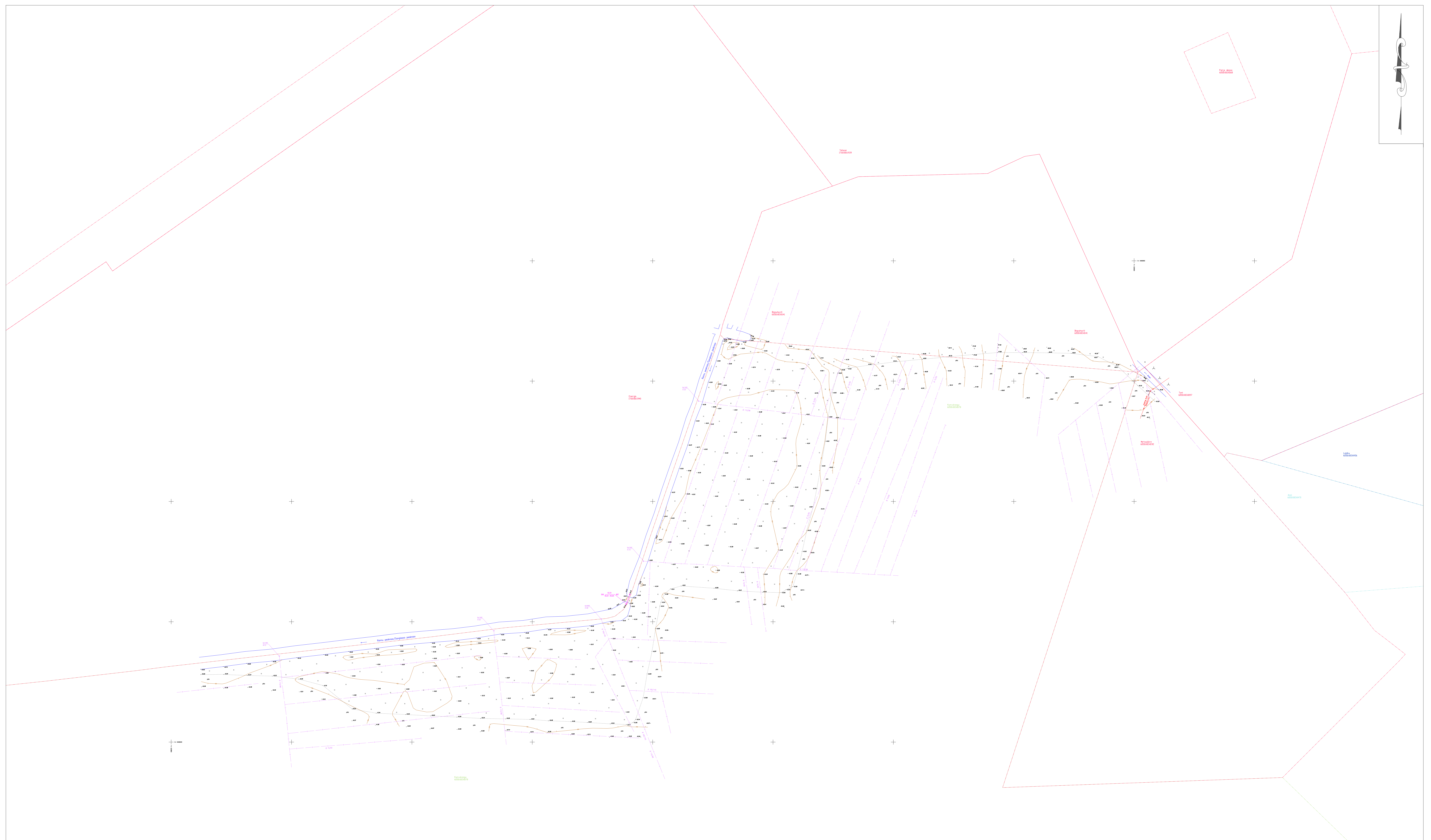
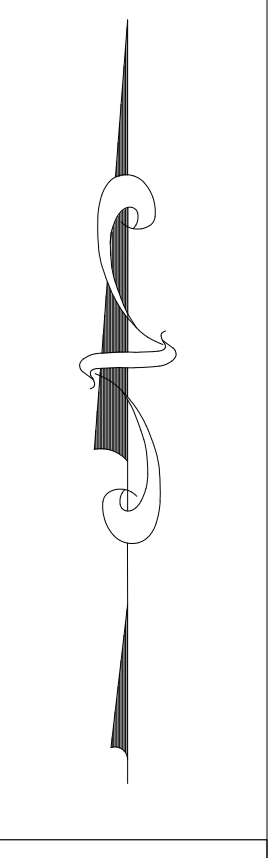
Kasutatud teostusmõõdistus - Maaparandusdrenaazhi teostusmõõdistus: 2021-09-19 Järvaküla teostusjoonis.dwg

Kartastripiirid digitaalselt Maa-ametist seisuga 15. veebruar 2023 a.

ASUKOHA SKEEM



Objekti asukoht



- - - - - Riiklikult kehtestatud geodeetilises süsteemis moodistatud piir
- - - - - Kohalikus või muus geodeetilises süsteemis moodistatud piir
- - - - - Plaan- või kaardimaterjali alusel vormistatud piir
- - - - - Aerofotogeodeetilisel meetodil moodistatud piir

Koordinaadid riiklikus L-Est97, kõrgused EH2000 süsteemis					
MAAMÕTMININE <i>alt Äälevalt</i>		ÕÜ Rämsi Agro			
MTR nr. EEG000067 reg. nr. 11233150		Kaevukoogu kinnistu osaline geodeetiline moodistus Järvaküla, Elva vald, Tartu maakond			
Aardla 120-79 Tartu 50415		Geodeet Peeter Haiba 5049584		Juhataja Peeter Haiba peeterh@kodu.ee	
15. 02. 2023 a.		Leht 1		Joonise nimetus Maa-ala plaan	
		Leht 1		Mõõtkava M 1: 1000	
				Töö nr G16/2023	



OÜ ALT JA ÜLEVALT

Aardla 120-79

Tartu linn

Tartu linn

Tartumaa

50415

algo.toldsepp@gmail.com

Teie: 17.03.2023 nr 6.2-2/13486

Meie: 20.03.2023 nr 6.2-2/13490

**Kaevukoogu kinnistu osalise geodeetilise
alusplaani kooskõlastus**

Põllumajandus- ja Toiduameti Lõuna regioon on läbi vaadanud OÜ Alt ja Ülevalt (rg-kood 11233150) esitatud geodeetilise alusplaani (töö nr G18/2023) (reg nr 6.2-2/13486) Tartu maakonnas Elva vallas Järvakülas. Mõõdistusalale jääva Järveküla I (kood 3102310020120/001) ehitise drenid on kantud geoalusele. Dreenide asukoht on orienteeriv.

(allkirjastatud digitaalselt)

MIKK LUSTMETS

Peaspetsialist

Mikk Lustmets

peaspetsialist

Põllumajandus- ja Toiduamet Lõuna regioon

Tähe 4, Tartu

telefon: 53775950

e-post: mikk.lustmets@pta.agri.ee