



**TARTU NAAKOND, ELVA LINN, TARTU MNT KERGLIIKLUSTEE
PROJEKTEERIMINE.**

GEODEETILINE UURING

GEODEETILISTE TÖÖDE ARUANNE

**Töö nr: GEO-126-20
Tellija: Palmpro oü**

**Vastutav geodeet: Janno Vään
Kutsetunnistus nr.131952, Geodeet 7**

Juhataja: Jaan Vään

Koostas: Kristjan Kruuda

Oü WeW
reg.nr.10213694
Mõisavahe 10-9

Kontor:
Tähe 127A
Tartu 50113

Telef: 7303636
e-mail: info@wew.ee

TARTU 2020

SISUKORD

SISUKORD

1. Mõõdistustööde seletuskiri.....	3
2. Objekti asukoha skeem Elva vallas.....	5
3. Geodeetiline alusplaan.....	6

1. MÕÕDISTUSTÖÖDE SELETUSKIRI.

Töö nr: GEO-126-20

Asukoht: Tartu maakond, Elva linn ja Nõo vald, Tartu maantee lõigul Kulbilohu tn kuni Nõo valla piir

Töö sisu: kergliiklustee projekteerimise geodeetiline alusplaan

Mõõdistuse liik: Geodeetilised uuringud

Töö teostajad:

Oü WeW mõõdistustööde õiguslikud alused:

Majandustegevuse teate nr. EG10213694-0001, tegevusala: Ehitusuuringud.

- ehitusgeodeetiliste tööde (märkimistööd, teostus- ja kontrollmõõdistused) tegemine
- ehitusgeodeetiliste uuringute (ehitus- ja/või planeeringuala geodeetilised uurimistööd projekteerimiseks ja/või planeerimiseks) tegemine
- insenertehniliste geodeesiatööde (ehitiste vajumisvaatlused, ülesmõõdistamised, mahumäärangud jms insenergeodeetilised tööd) tegemine

Välitöö tegija: Kristjan Kruuda august 2020

Kameraali tegija: Kristjan Kruuda august 2020

Kontrollis: Janno Vään
Kutsetunnistus nr.131952, Geodeet 7

Tööd on teostatud vastavalt kehtivale Majandus- ja taristuministeeriumi määrusele nr.34 „Topo-geodeetilisele uuringule ja teostusmõõdistamisele esitatavad nõuded” 22.04.2016

Lähteülesanne:

Geodeetilise alusplaani koostamine kergliiklus tee projekteerimiseks.

Kasutatud mõõdistusvõrgud ja punktid:

Elva linna kohaliku võrgu punktid nr. 134, 301, 131, 130, 129 ja 147.

Kasutatud materjalid:

Krundipiirid Maa-ameti piiride andmeväljastus seisuga 16.08.2020

- 1) 1181-17 Nõo kergliiklustee maa-ala plaan tehovõrkudega, Sirkel & mall OÜ, 2017
- 2) 2017-258 Vissi küla geodeetiline mõõdistus, Kobras AS, 2017
- 3) 1607-18 Vapramäe- Elva- Kalme maantee maa-ala plaan tehovõrkudega, Sirkel & mall OÜ, 2019
- 4) TEO122_10_18 Kulbioru tn 3 kinnistu liitumine elektrivõrguga Elva linn, Elva vald, Tartu maakond, LEONHARD WEISS ENERGY AS, 2018
- 5) Geo 32-0_tartu_mnt_06.08.12, Veetorstiku teostusjoonis

Kasutatud töövahendid:

Leica elektrontahhümeeter TS16i

Mõõdistustööde käik.

Objektile on teostatud täielik mõõdistus. Lähtutud on Elva linna kohaliku võrgu punktidest. Kokku on objektile teostatud mõõdistusi 12.-st seisupunktist. Maa-aluste kommunikatsioonide osas on kasutatud olemasolevate plaanimaterjalide infot ning kommunikatsioonide valdajate poolt saadetud infot.

Töoga on kaasa pandud eraldi fail 3D kujul punktidega.

Plaan on üle vaadatud:

Elektrilevi OÜ	Liinirajatiste andmeväljastus. Akt nr. 1796632910	18.08.2020
MTÜ Eesti Andmesidevõrk	väljastatud objektile jäävate rajatiste teostusjoonised	
Telia Eesti AS	Kooskõlastus nr.34142311	27.08.2020
Emajõe Veevõrk AS	Edastatud ülevaatusel 26.08.2020	

Krundi piir on kantud plaanile Maa-ameti katastripiiride andmeväljastuse põhjal (seisuga 16.08.2020).

Mõõdistusallas võib leida tundmatuid kaableid ja torustike, mida pole plaanile kantud andmete puudumise tõttu.

Oü WeW ei vastuta maa-aluste kommunikatsioonide valdajatele ja haldajatele kuuluvate ja nende poolt esitatud maa-aluste tehnovõrkude õigsuse eest.

Töö on väljastatud tellijale digitaalse joonise kujul Autocadi DWG failina ja PDF kujul toimikuna.

Töö on laetud Tartu piirkonna geomõõdisüsteemi infosüsteemi ning Elva linna geomõõdisüsteemi infosüsteemi.

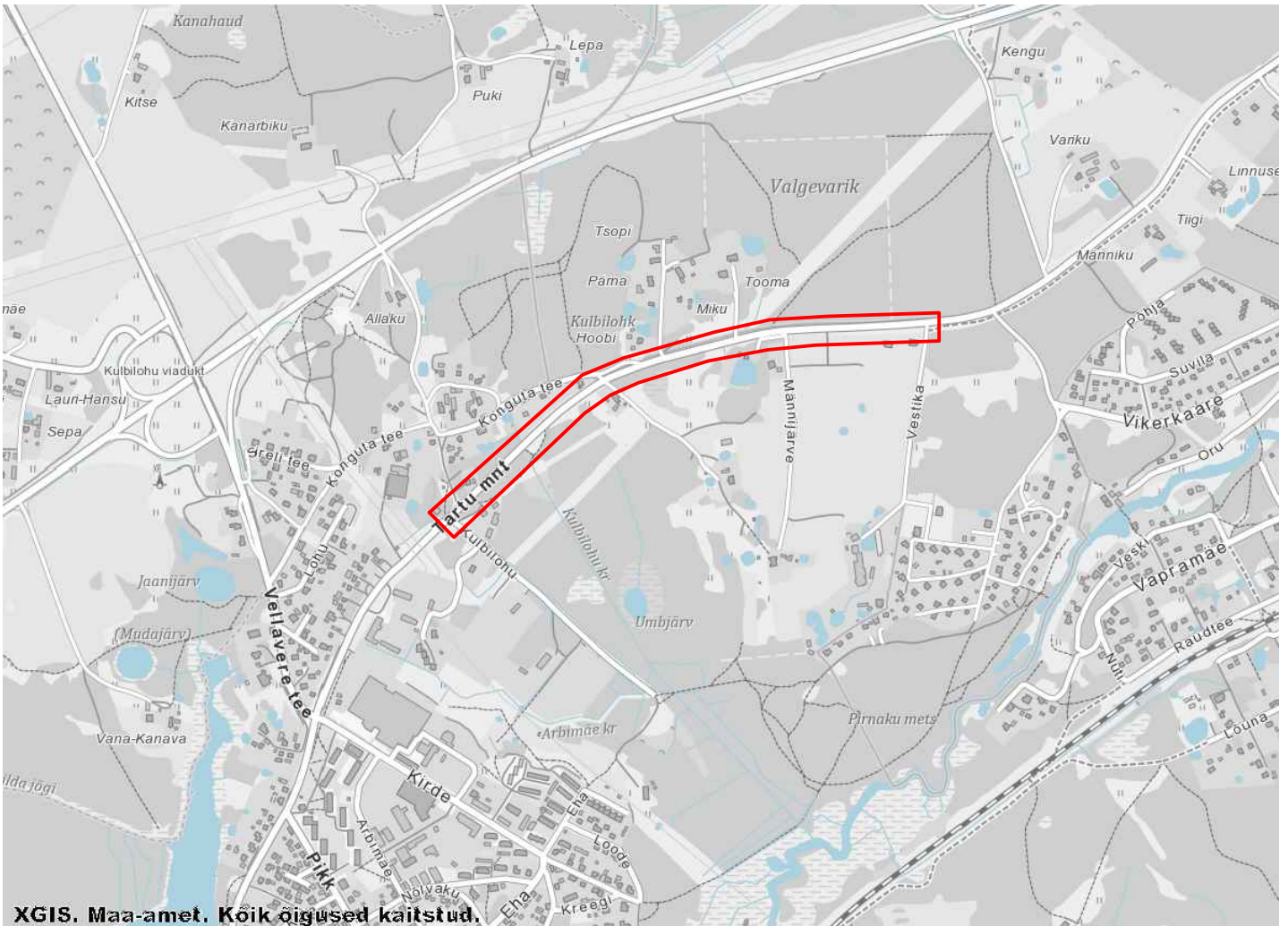
Vastutav geodeet: Janno Väin

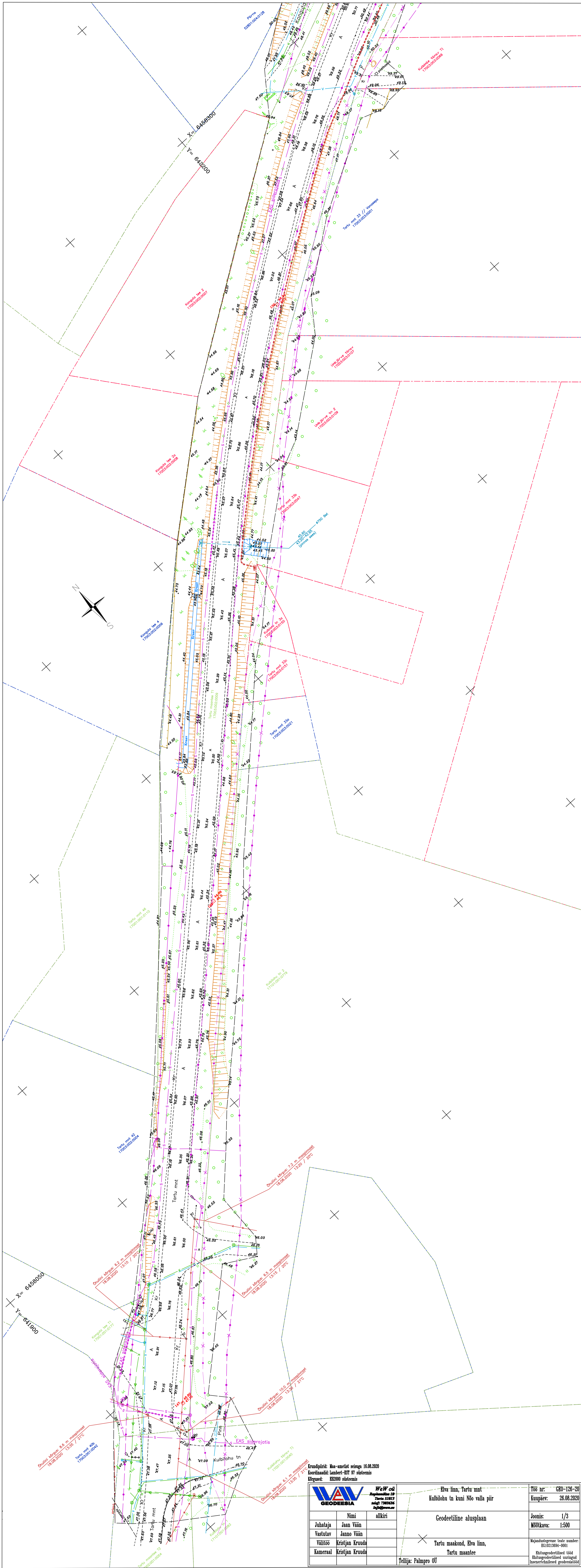
Kutsetunnistus nr.131952

Kutsenimetus: Geodeet, tase 7

01/09/2020

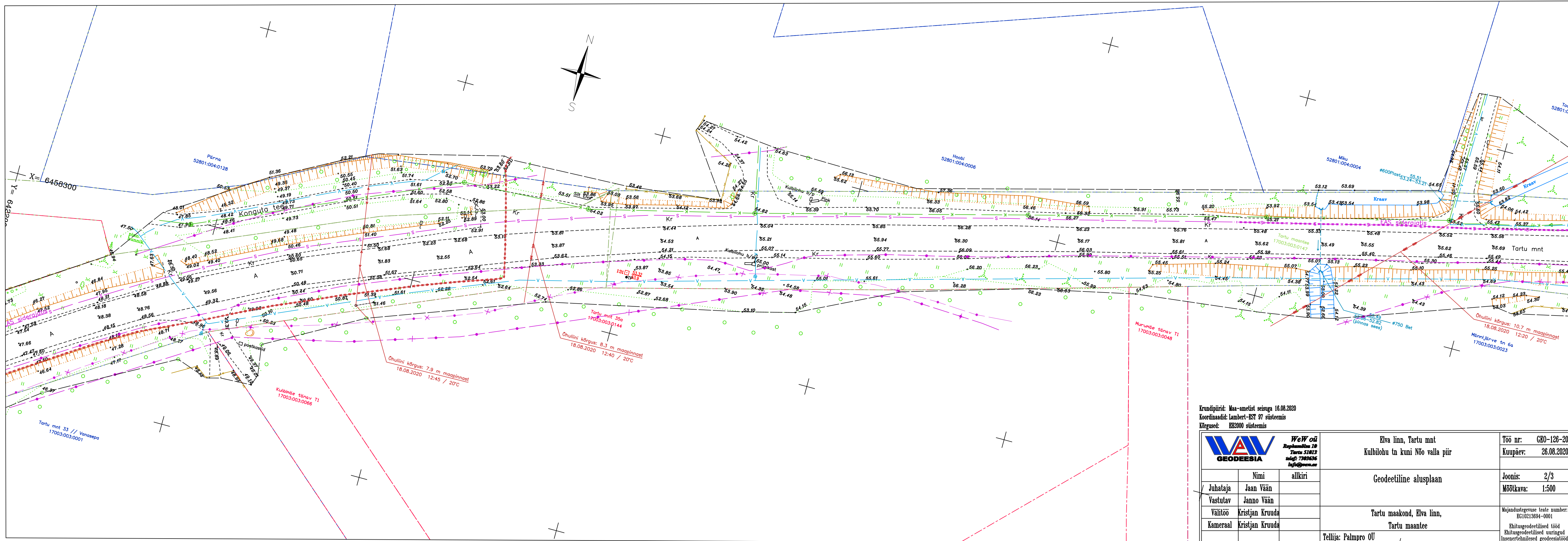
Objekti asukoha skeem Elva vallas





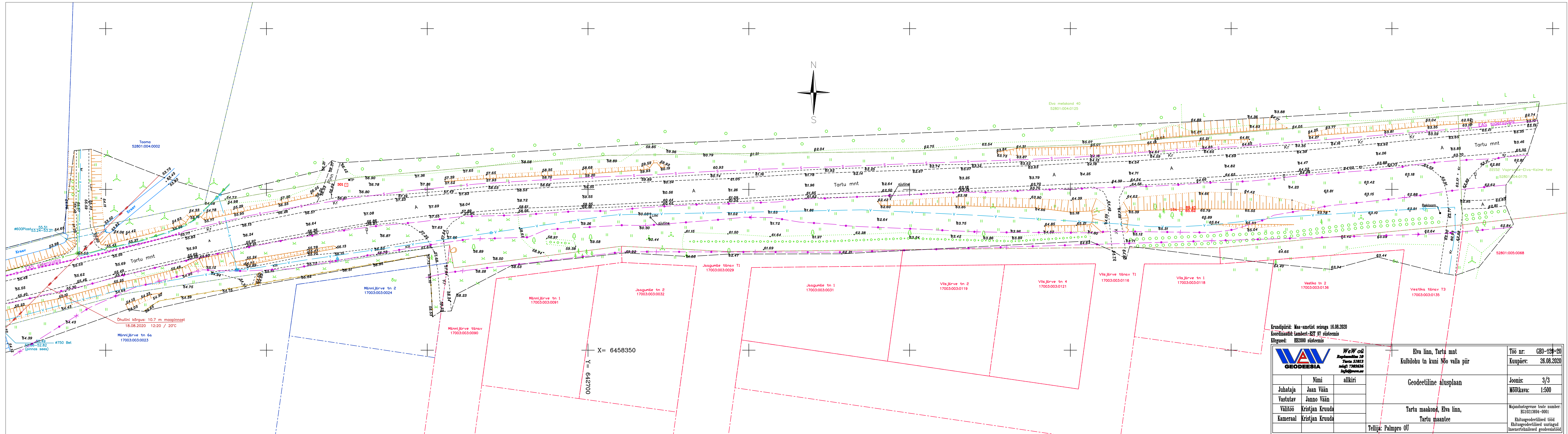
Krundi piirid: Maa-ametist seisuga 16.08.2020
 Koordinaadid: Lambert-EST 97 süsteemis
 Kõrgused: EKE2000 süsteemis

		Elva linn, Tartu mnt Kubilohu tn kuni Nõo valla piir	Töö nr: GEO-126-20 Kuupäev: 26.08.2020
Nimi: aalkiri		Geodeetiline alusplaan	Joonis: 1/3 Mõõtkava: 1:500
Juhataja: Jaan Vään Vastutav: Janno Vään Vältöö: Kristjan Kruuda Kameraal: Kristjan Kruuda	Tellija: Palmpro OU	Tartu maakond, Elva linn, Tartu maantee	Mojuandusnumbre laenu number: EG10213894-0001 Ehitusgeodeetilised tööd Ehitusgeodeetilised uuringud Inseneritehnilised geodeesia tööd


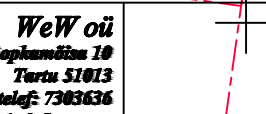


Krundipiirid: Maa-ametist seisuga 16.08.2020
 Koordinaadid: Lambert-EST 97 süsteemis
 Kõrgused: ETR2000 süsteemis

	Nimi	alkiri	Elva linn, Tartu mnt Kulbilohu tn kuni Nõo valla piir	Töö nr: GEO-126-20 Kuupäev: 26.08.2020
	Juhataja	Jaan Väin	Geodeetiline alusplaan	Joonis: 2/3 Mõõtkava: 1:500
Vastutav	Janno Väin			
Välitöö	Kristjan Kruuda		Tartu maakond, Elva linn, Tartu maantee	Majandustevõruse teate number: EG10213694-0001
Kameraal	Kristjan Kruuda		Tellijä: Palmpro OÜ	Ehitusgeodeetilised tööd Ehitusgeodeetilised uuringud Inseneritehnilised geodeesia tööd



Krundipiirid: Maa-ametist seisuga 16.08.2020
 Koordinaadid: Lambert-EST 97 süsteemis
 Kõrgused: EH2000 süsteemis

 		Elva linn, Tartu mnt Kulbilohu tn kuni Nõo valla piir	Töö nr: GEO-124-20 Kuupäev: 26.08.2020
Nimi	allkiri	Geodeetiline alusplaan	Joonis: 3/3 Mõõtkava: 1:500
Juhataja	Jaan Vään	Tartu maakond, Elva linn, Tartu maantee	Majandustegevuse teate number: EG10213694-0001 Ehitusgeodeetilised tööd Ehitusgeodeetilised muringud Inseneritehnilised geodeetilised tööd
Vastutav	Janno Vään		
Valitöö	Kristjan Kruuda		
Kameraal	Kristjan Kruuda		
		Tellijä: Palmpro OÜ	