



TARTU MAAKORRALDUSE OÜ

Kutsetunnistus nr. 133636

Töö nr. KE-8416

Tellija: Ainar Siht

Tartu maakond

Elva vald, Ridaküla

Kadaka ehitusjärgne geoalus

Töötäitja

allkirjastatud digitaalselt

Anneli Kodasma

Tartu 2020.a.

SISUKORD

1. Seletuskiri.....	3
2. Asendiplaan.....	4
3. Kadaka ehitusjärgne geodeetiline alusplaan.....	5

allkirjastatud digitaalselt /Anneli Kodasma/

Seletuskiri

Töö sisuks on Tartu maakond Elva vald Ridaküla **Kadaka** (60502:003:0073) katastriüksuse maa-ala mõõdistamine ja ehitusjärgse geodeetilise alusplaani koostamine.

Geodeetilised tööd on teostatud aprill 2020.a.

Tartu Maakorralduse OÜ (kutsetunnistus nr 133636) inseneri Anneli Kodasma poolt.

Geodeetilise alusplaani mõõtkava 1:500.

Mõõdistamiseks kasutatud instrumendid: reaalaja GS-seade SP 80 - koordinaatide horisontaalne täpsus ± 10 mm + 1 ppm, vertikaalne täpsus ± 20 mm + 1 ppm.

Töö kameraalosa on teostatud arvutiprogrammidega Survey Pro, GEO 11, HJ (Sunne), Microsoft Word, PowerSurvey V8i.

Geodeetilise alusplaani väljatrükk paberile on teostatud laiformaadiprinteriga Canon ImagePROGRAF iPF610.

Mõõdistamine on teostatud L-EST97 süsteemis.

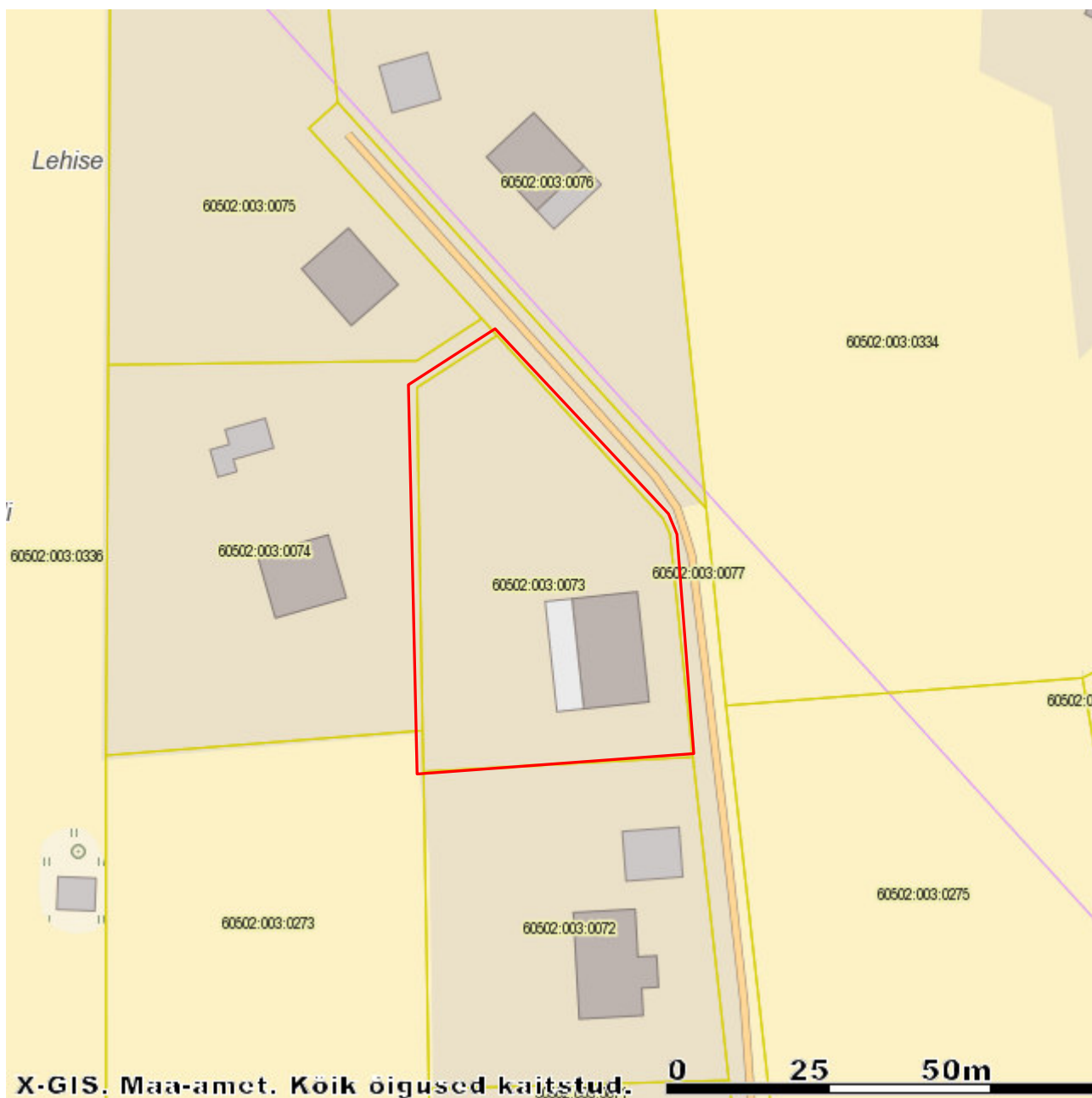
Kõrgused on mõõdetud EH2000 süsteemis.

Objekti mõõdistamisel on kasutatud Trimble VRS Now Eesti GNSS püsijaamade võrgult, kust liikuvjaam RTK GNSS SP 80 sai diferentsiaalparandeid, üle GPRS-side CMR+ formaadis, ilma oma baasjaama ülespanekuta üle Eesti. See tähendab, et liikuvjaama esialgsesse asukohta genereeritaks virtuaalne referentsjaam, mis käitub nagu tõeline referentsjaam. Mõõtmised toimuvad VRS jaama suhtes.

Katastriüksuste piirid on geodeetilisele alusplaanile kantud maa-ameti seisuga 04.2020.

Geodeetilise alusplaani joonestamisel on kasutatud Geoarhiivi infosüsteemis olevaid aluseid. Maa-alused trassid plaanile kantud maaomaniku ütluste järgi.

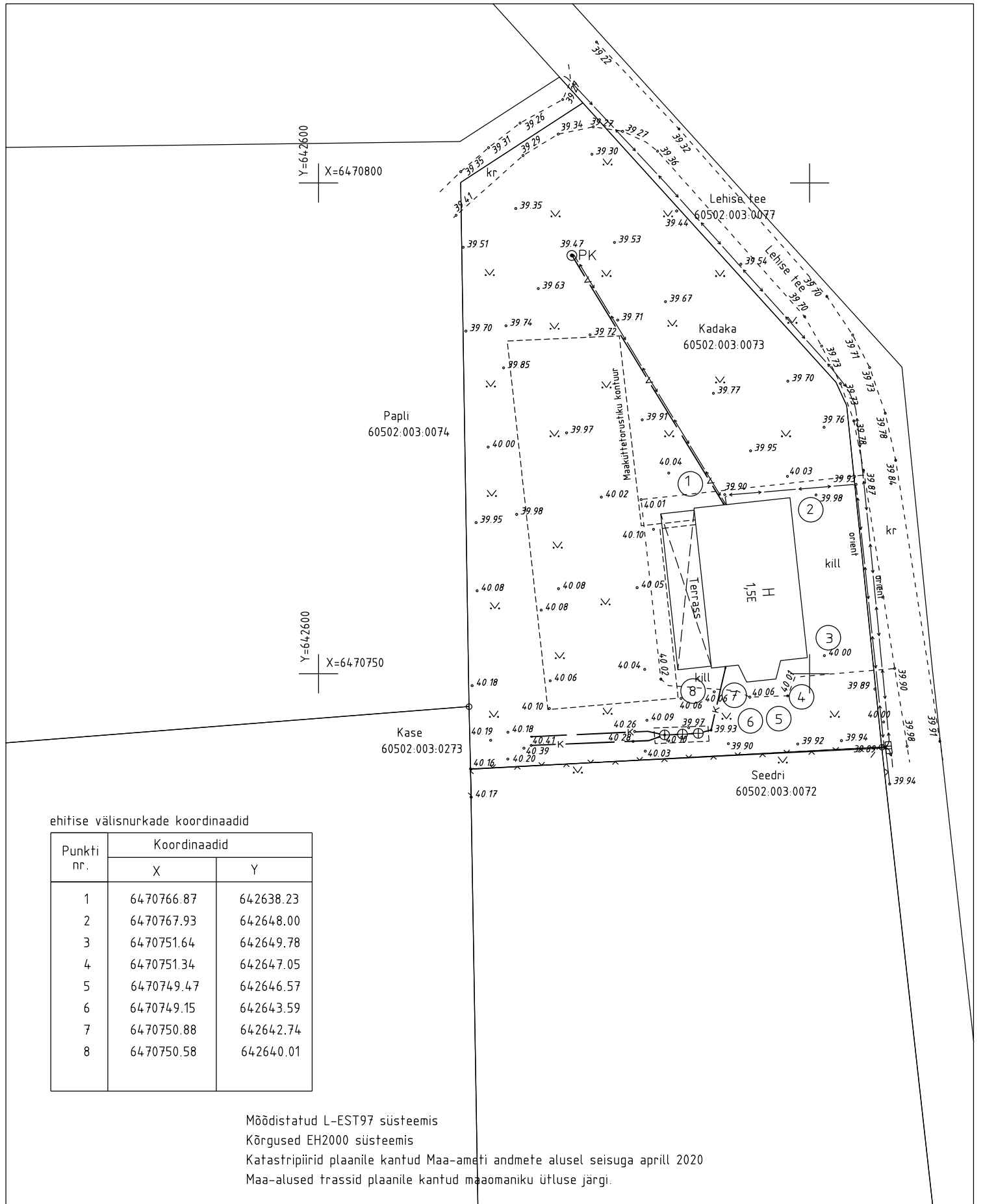
*Tartu maakonnas Elva vallas Ridakülas asuva
Kadaka geoaluse
asendiplaan
M 1 : 1 000*



_____ katastriüksuse piir

_____ geoaluse piir

allkirjastatud digitaalselt /Anneli Kodasma/



ehitise välisnurkade koordinaadid


Punkti nr.	Koordinaadid	
	X	Y
1	6470766.87	642638.23
2	6470767.93	642648.00
3	6470751.64	642649.78
4	6470751.34	642647.05
5	6470749.47	642646.57
6	6470749.15	642643.59
7	6470750.88	642642.74
8	6470750.58	642640.01

Möödistatud L-EST97 süsteemis

Kõrgused EH2000 süsteemis

Katastripiirid plaanile kantud Maa-ameti andmete alusel seisuga aprill 2020

Maa-alsused trassid plaanile kantud maaomaniku ütluse järgi.

 <p>TARTU MAAKORRALDUSE OÜ Kutsetunnistus nr 133636 Betooni 9, Tartu 51014 anneli@tartumaakorraldus.ee tel. 56 153 257</p>		Asukoht		Tartu maakond Elva vald Ridaküla Kadaka		
		Nimetus		Kadaka Ehitusjärgne geodeetiline alusplaan		
Plaan koostas	Anneli Kodasma	allkirjastatud digitaalselt		Möötkava	Maa-ala plaan M 1:500	Too nr. KE-84.16
Möödistas	Anneli Kodasma	allkirjastatud digitaalselt		Kuupäev	29.04.2020	Lehti nr. 1
				Lehti	1	Leht nr. 1