

TELLIJA: Enefit Connect

Geodeetiline alusplaan

## Küti elektriliitumine, Koruste küla Elva vald Tartu maakond

Geodeet: Ülar Lehiste

Nr GEO004\_01-23

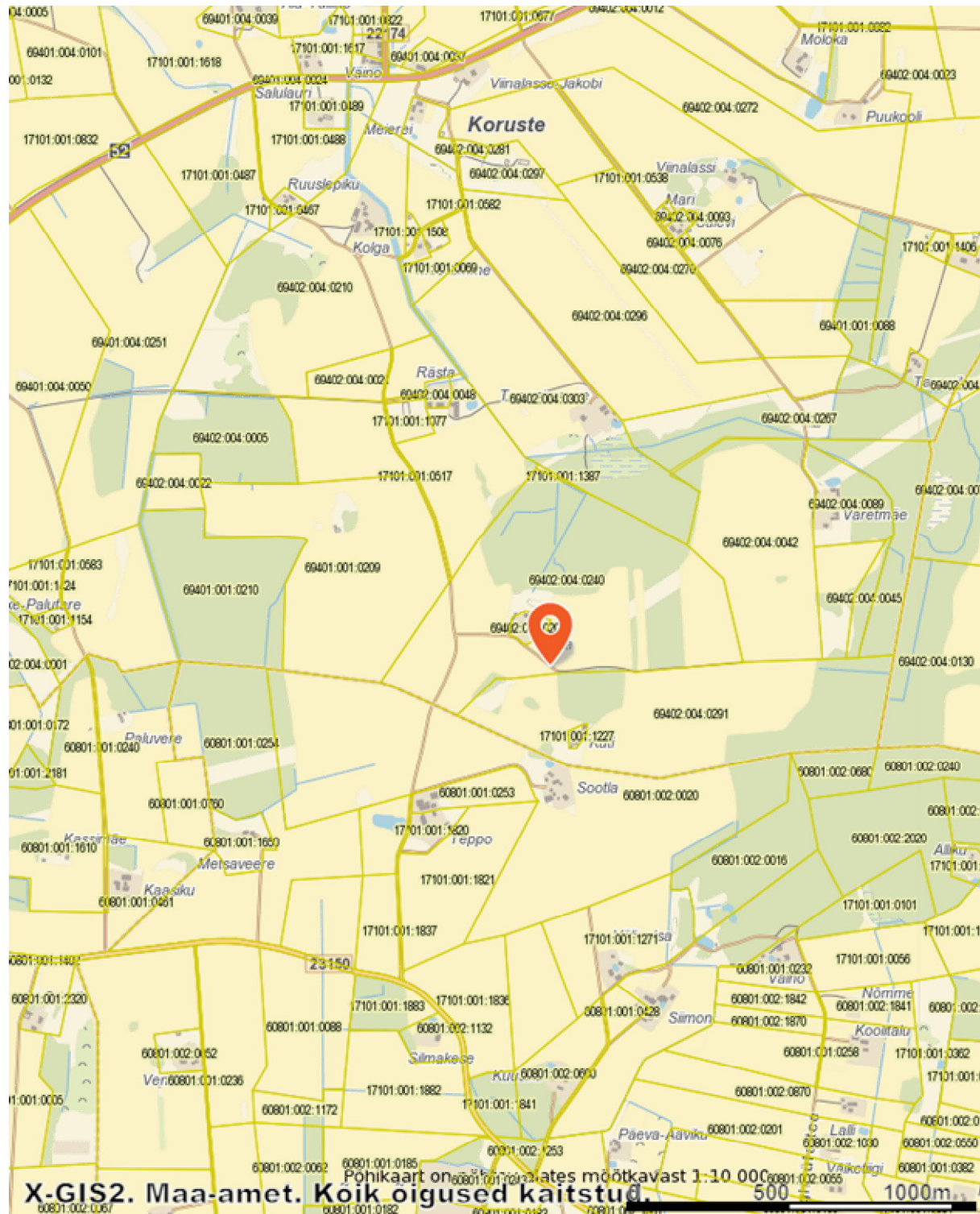
Otepää  
jaanuar 2023

LEONHARD WEISS OÜ	GEO004_01-23	Küti elektriliitumine, Koruste küla Elva vald Tartu maakond	07.02.2023	lk 2/5
----------------------	--------------	---	------------	--------

## Sisukord

1. Asukoht.....	3
2. Seletuskiri .....	4
2.1 ÜLDANDMED.....	4
2.2 Geodeetilised lähtepunktide andmed .....	4
2.3 Kasutatud varasemad tööd .....	4
2.4 Kasutatud seadmed.....	4
2.5 Katastriandmed .....	4
2.6 Üleantavate materjalide loetelu .....	4
LISAD JA JOONISED .....	5

# 1. Asukoht



LEONHARD WEISS OÜ	GEO004_01-23	Küti elektriliitumine, Koruste küla Elva vald Tartu maakond	07.02.2023	lk 4/5
----------------------	--------------	---	------------	--------

## **2. Seletuskiri**

### **2.1 ÜLDANDMED**

Töö nr.: GEO004\_01-23

Objekti asukoht: Koruste küla Elva vald Tartu maakond

Objekt: Küti elektriliitumine

Tellijaja: Enefit Connect OÜ

Töö täitja: LEONHARD WEISS OÜ (Litsents: MTR EEG000154)

Töö teostas geodeet Ülar Lehiste (Kutsetunnistus 111142, tase 6)

Välitööd 26.01.2023

Kameraaltööd 01.02.2023

Töö sisu: M 1:500 Maa-ala geodeetiline mõõdistus.

### **2.2 Geodeetilised lähtepunktide andmed**

Kõrgussüsteem: EH2000

Koordinaatsüsteem: L'EST 97

Kasutatud lähtepunktid: Trimble VRS Now GNSS püsijaam.

### **2.3 Kasutatud varasemad tööd**

### **2.4 Kasutatud seadmed**

Elektrirajatise mõõdistamisel on kasutatud kaheagedusliku GPS-seadet Trimble R10 ja Trimble elektrontahhümeetrit S6 Robotic.

Joonis koostatud graafikaprogrammiga ZWCAD 2014 Pro.

### **2.5 Katastriandmed**

jaanuar 2023 seisuga

### **2.6 Üleantavate materjalide loetelu**

LEONHARD WEISS OÜ	GEO004_01-23	Küti elektriliitumine, Koruste küla Elva vald Tartu maakond	07.02.2023	lk 5/5
----------------------	--------------	---	------------	--------

## LISAD JA JOONISED