

TELLIJA: Elva vallavalitsus

TEOSTUSJONIS

**8_Elva_Muru lülituspunkti tänavavalgustus, Elva linn,
Elva vald, Tartu maakond**

Geodeet: Ülar Lehiste

Nr TEO189_12-22TV

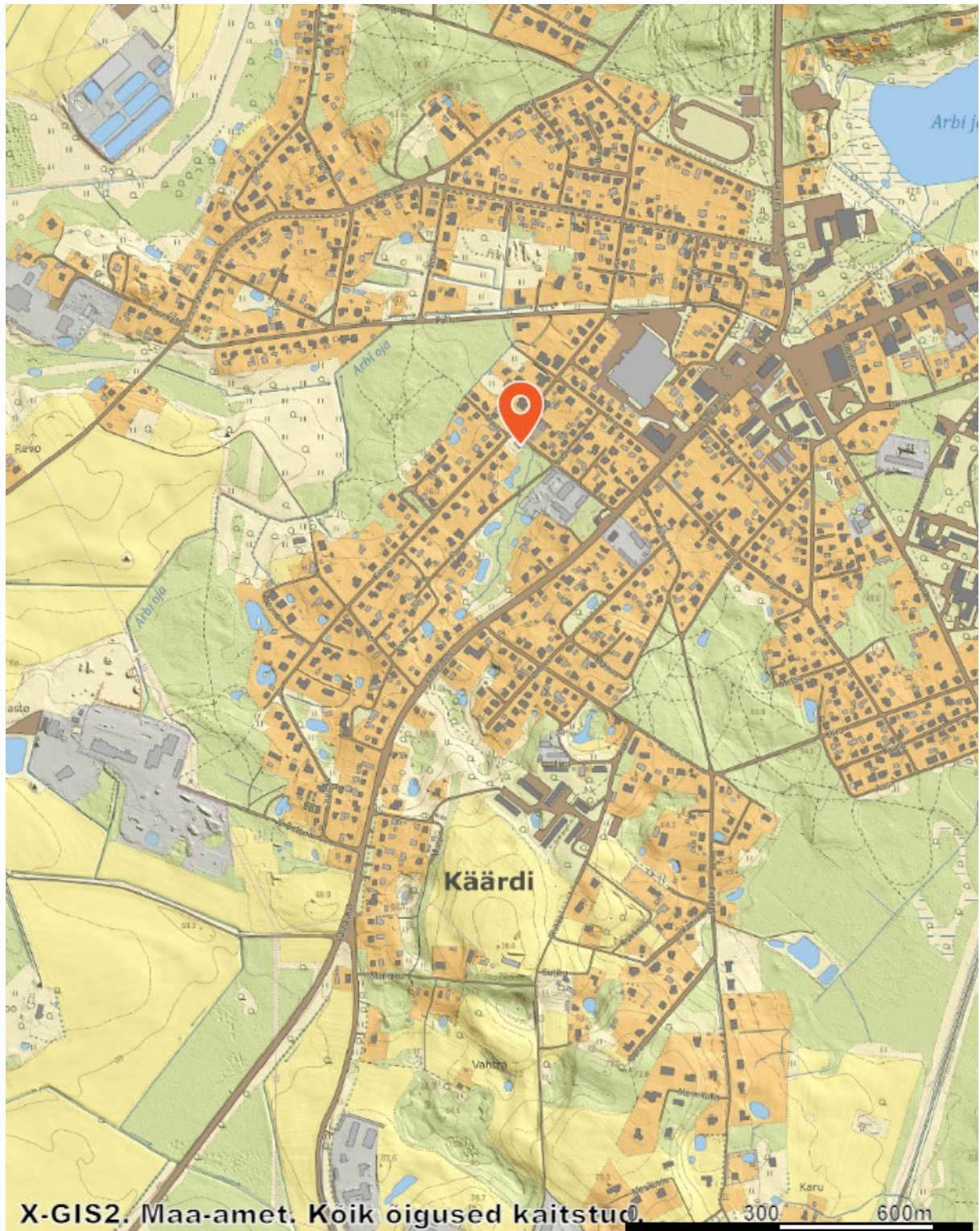
Otepää
detsember 2022

LEONHARD WEISS OÜ	TEO189_12- 22TV	8_Elva_Muru lülituspunkti tänavavalgustus, Elva linn, Elva vald, Tartu maakond	31.01.2023	lk 2/5
----------------------	--------------------	---	------------	--------

Sisukord

1. Asukoht.....	3
2. Seletuskiri	4
2.1 ÜLDANDMED	4
2.2 Geodeetilised lähtepunktide andmed	4
2.3 Kasutatud varasemad tööd	4
2.4 Kasutatud seadmed	4
2.5 Katastriandmed	4
2.6 Üleantavate materjalide loetelu4LISAD JA JOONISED	5

1. Asukoht



LEONHARD WEISS OÜ	TEO189_12- 22TV	8_Elva_Muru lülituspunkti tänavavalgustus, Elva linn, Elva vald, Tartu maakond	31.01.2023	lk 4/5
----------------------	--------------------	---	------------	--------

2. Seletuskiri

2.1 ÜLDANDMED

Töö nr.: TEO189_12-22TV

Objekti asukoht: Elva linn, Elva vald, Tartu maakond

Objekt: 8_Elva_Muru lülituspunkti tänavavalgustus

Tellija: Elva vallavalitsus

Ehitaja: LEONHARD WEISS OÜ

Töö täitja: LEONHARD WEISS OÜ (Litsents: MTR EEG000154)

Töö teostas geodeet Ülar Lehiste, kutsetunnistus nr. 111142

Välitööd 28.12.2022

Kameraaltööd 30.01.2023

Töö sisu: M 1:500 Elektrirajatise teostusjoonis.

2.2 Geodeetilised lähtepunktide andmed

Kõrgussüsteem: EH2000

Koordinaatsüsteem: L'EST 97

Kasutatud lähtepunktid: Trimble VRS Now GNSS püsijaam.

2.3 Kasutatud varasemad tööd

2.4 Kasutatud seadmed

Elektrirajatise moodsustamisel on kasutatud kaheagedusliku GPS-seadet Trimble R10 ja

Trimble elektrontahhümeetrit S6 Robotic.

Joonis koostatud graafikaprogrammiga ZWCAD 2020 Pro.

2.5 Katastriandmed

2.6 Üleantavate materjalide loetelu

Teostusjoonise kaust

LEONHARD WEISS OÜ	TEO189_12- 22TV	8_Elva_Muru lülituspunkti tänavavalgustus, Elva linn, Elva vald, Tartu maakond	31.01.2023	lk 5/5
----------------------	--------------------	---	------------	--------

LISAD JA JOONISED