

TELLIJA: Elektrilevi OÜ

Geodeetiline alusplaan

**AS Eesti Raudtee klientide ülevõtmine. Veevõtu  
maaüksus, Palupera küla, Elva vald, Tartu maakond**

Geodeet: Ülar Lehiste

**Nr GEO013\_02-22**

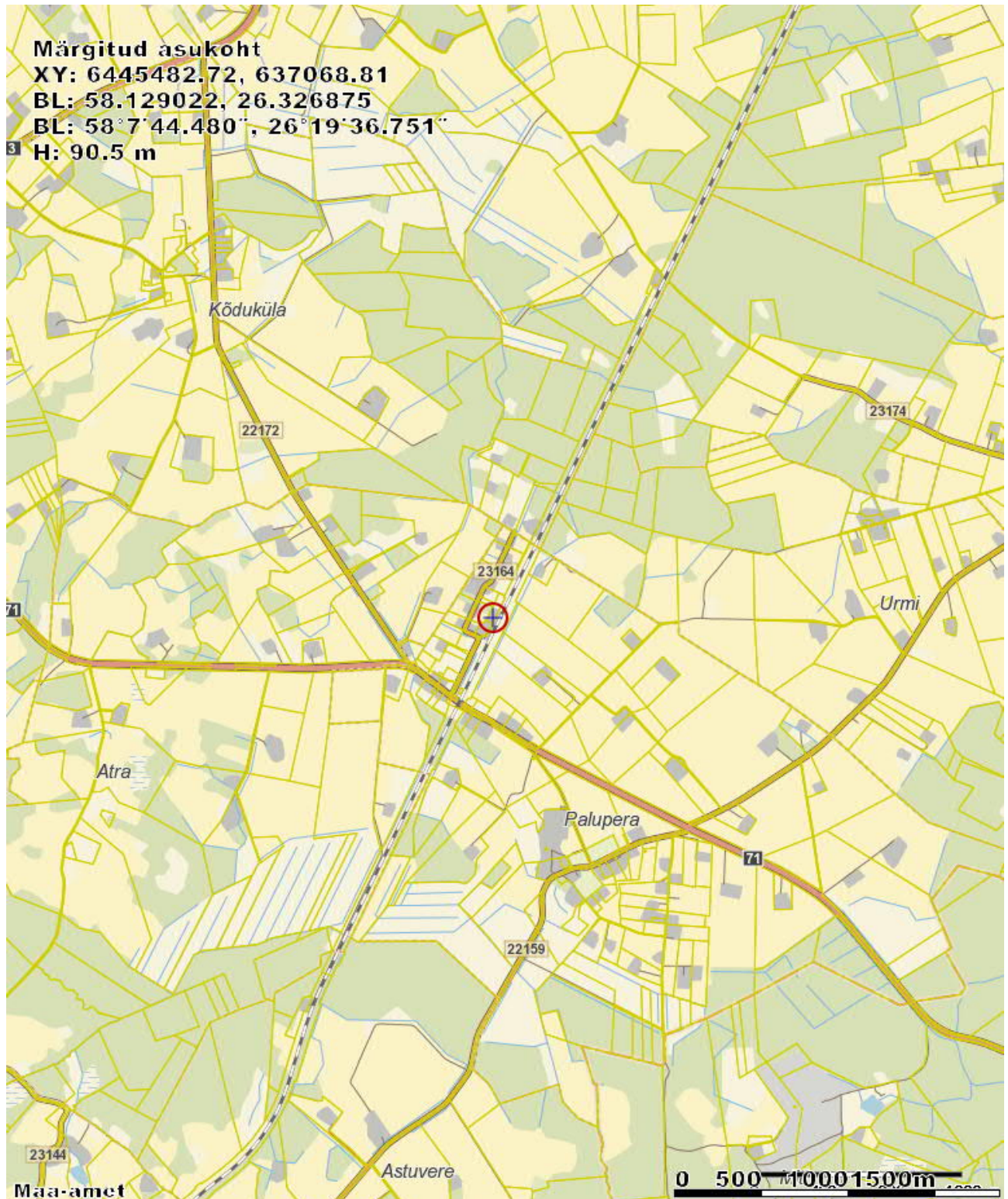
Otepää  
veebruar 2022

LEONHARD WEISS OÜ	GEO013_02-22	AS Eesti Raudtee klientide ülevõtmine. Veevõtu maaüksus, Palupera küla, Elva vald, Tartu maakond	08.03.2022	lk 2/5
----------------------	--------------	-----------------------------------------------------------------------------------------------------	------------	--------

## Sisukord

1. Asukoht.....	3
2. Seletuskiri .....	4
2.1 ÜLDANDMED.....	4
2.2 Geodeetilised lähtepunktide andmed .....	4
2.3 Kasutatud varasemad tööd .....	4
2.4 Kasutatud seadmed.....	4
2.5 Katastriandmed .....	4
2.6 Üleantavate materjalide loetelu .....	4
LISAD JA JOONISED .....	5

## 1. Asukoht



LEONHARD WEISS OÜ	GEO013_02-22	AS Eesti Raudtee klientide ülevõtmine. Veevõtu maaüksus, Palupera küla, Elva vald, Tartu maakond	08.03.2022	lk 4/5
----------------------	--------------	-----------------------------------------------------------------------------------------------------	------------	--------

## 2. Seletuskiri

### 2.1 ÜLDANDMED

Töö nr.: GEO013\_02-22

Objekti asukoht: Palupera küla, Elva vald, Tartu maakond

Objekt: AS Eesti Raudtee klientide ülevõtmine. Veevõtu maaüksus

Tellijä: Elektrilevi OÜ

Töö täitja: LEONHARD WEISS OÜ (Litsents: MTR EEG000154)

Töö teostas geodeet Ülar Lehist (Kutsetunnistus 111142, tase 6)

Välitööd 03.03.2022

Kameraaltööd 08.03.2022

Töö sisu: M 1:500 Maa-ala geodeetiline mõõdistus.

### 2.2 Geodeetilised lähtepunktide andmed

Kõrgussüsteem: EH2000

Koordinaatsüsteem: L'EST 97

Kasutatud lähtepunktid: Trimble VRS Now GNSS püsijaam.

### 2.3 Kasutatud varasemad tööd

### 2.4 Kasutatud seadmed

Elektrirajatise mõõdistamisel on kasutatud kaheagedusliku GPS-seadet Trimble R10 ja Trimble elektrontahhümeetri S6 Robotic.

Joonis koostatud graafikaprogrammiga ZWCAD 2014 Pro.

### 2.5 Katastriandmed

detsember 2021 seisuga

### 2.6 Üleantavate materjalide loetelu

LEONHARD WEISS OÜ	GEO013_02-22	AS Eesti Raudtee klientide ülevõtmine. Veevõtu maaüksus, Palupera küla, Elva vald, Tartu maakond	08.03.2022	lk 5/5
----------------------	--------------	-----------------------------------------------------------------------------------------------------	------------	--------

## LISAD JA JOONISED