



LEONHARD WEISS

---

**TELLIJA: Elektrilevi OÜ**

**TEOSTUSJONIS**

**Kiigemäe kinnistu liitumine, Kalme küla, Elva vald,  
Tartumaa**

Geodeet: Ülar Lehiste

**Nr TEO066\_04-21**

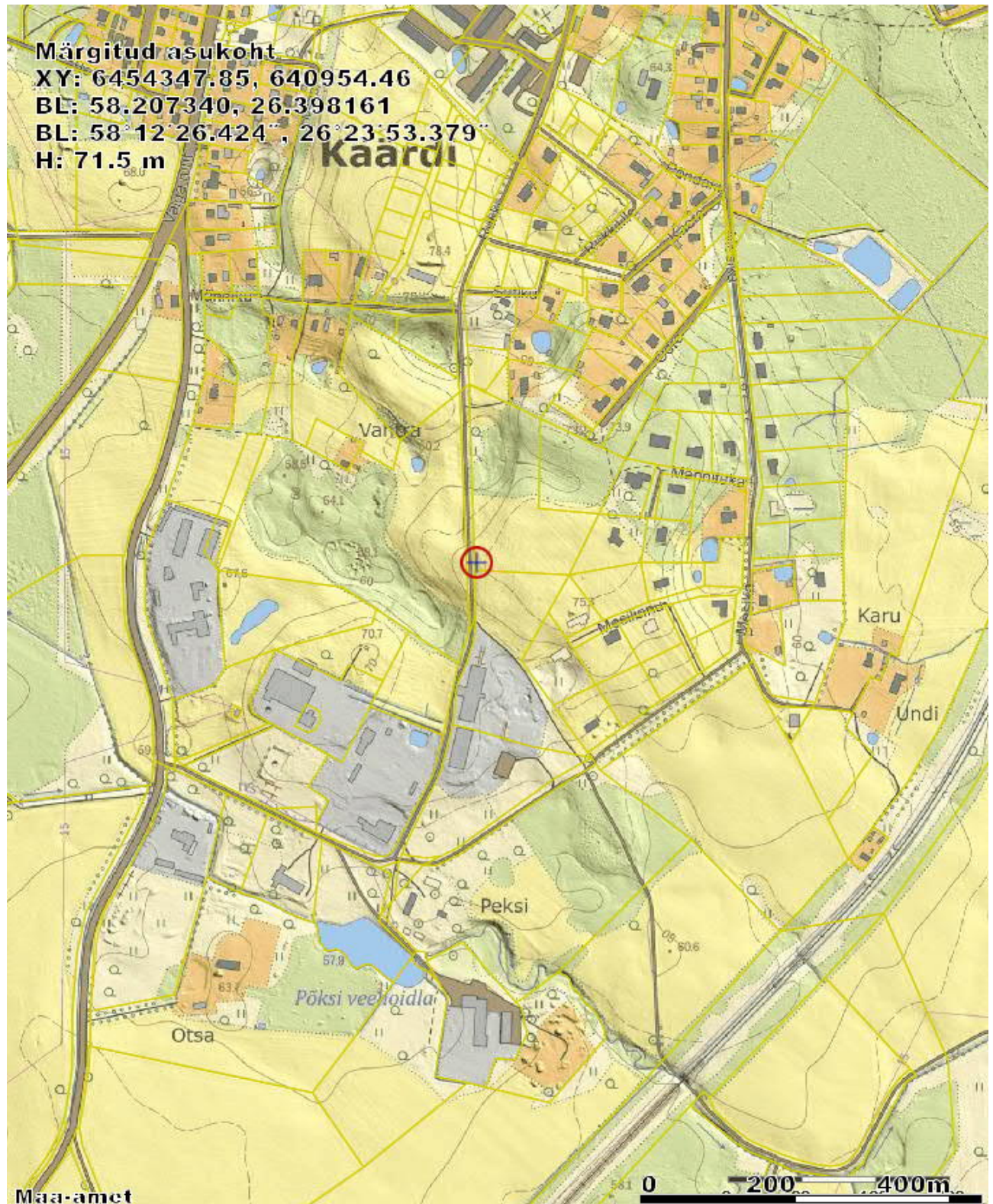
Otepää  
aprill 2021

LEONHARD WEISS OÜ	TEO066_04-21	Kiigemäe kinnistu liitumine, Kalme küla, Elva vald, Tartumaa	28.12.2021	lk 2/5
----------------------	--------------	---	------------	--------

## Sisukord

1. Asukoht.....	3
2. Seletuskiri .....	4
2.1 ÜLDANDMED.....	4
2.2 Geodeetilised lähtepunktide andmed .....	4
2.3 Kasutatud varasemad tööd .....	4
2.4 Kasutatud seadmed.....	4
2.5 Katastriandmed .....	4
2.6 Üleantavate materjalide loetelu .....	4
LISAD JA JOONISED .....	5

## 1. Asukoht



LEONHARD WEISS OÜ	TEO066_04-21	Kiigemäe kinnistu liitumine, Kalme küla, Elva vald, Tartumaa	28.12.2021	lk 4/5
----------------------	--------------	---	------------	--------

## 2. Seletuskiri

### 2.1 ÜLDANDMED

Töö nr.: TEO066\_04-21

Objekti asukoht: Kalme küla, Elva vald, Tartumaa

Objekt: Kiigemäe kinnistu liitumine

Tellija: Elektrilevi OÜ

Ehitaja: LEONHARD WEISS OÜ

Töö täitja: LEONHARD WEISS OÜ (Litsents: MTR EEG000154)

Töö teostas geodeet Ülar Lehiste, kutsetunnistus nr. 111142

Välitööd 28.04.2021

Kameraaltööd 28.04.2021

Töö sisu: M 1:500 Elektrirajatise teostusjoonis.

### 2.2 Geodeetilised lähtepunktide andmed

Kõrgussüsteem: EH2000

Koordinaatsüsteem: L'EST 97

Kasutatud lähtepunktid: Trimble VRS Now GNSS püsijaam.

### 2.3 Kasutatud varasemad tööd

### 2.4 Kasutatud seadmed

Elektrirajatise mõõdistamisel on kasutatud kaheagedusliku GPS-seadet Trimble R10 ja Trimble elektrontahhümeetrit S6 Robotic.

Joonis koostatud graafikaprogrammiga ZWCAD 2020 Pro.

### 2.5 Katastriandmed

### 2.6 Üleantavate materjalide loetelu

Teostusjoonise kaust

LEONHARD WEISS OÜ	TEO066_04-21	Kiigemäe kinnistu liitumine, Kalme küla, Elva vald, Tartumaa	28.12.2021	lk 5/5
----------------------	--------------	---	------------	--------

**LISAD JA JOONISED**