

Taotluse põhiandmed

Üldinfo

Taotlus: 11.08.2021

Digitaaljooniste esitamine geoarhiivi

Taotleja info

LEONHARD WEISS OÜ

Äriregistri number: 12083348

Omandivorm: Osaühing

Address: Lasnamäe linnaosa, Tallinn, Harju maakond, 11415, Vesse tn 8

Postiaadress: Vesse tn 8

Asula: Lasnamäe linnaosa, Tallinn, Harju maakond,

Indeks: 11415

Töö nimi: Kentsi paisjärve elektriliitumine, Mägi küla, Elva vald, Tartumaa

Töö number: GEO054_08-21

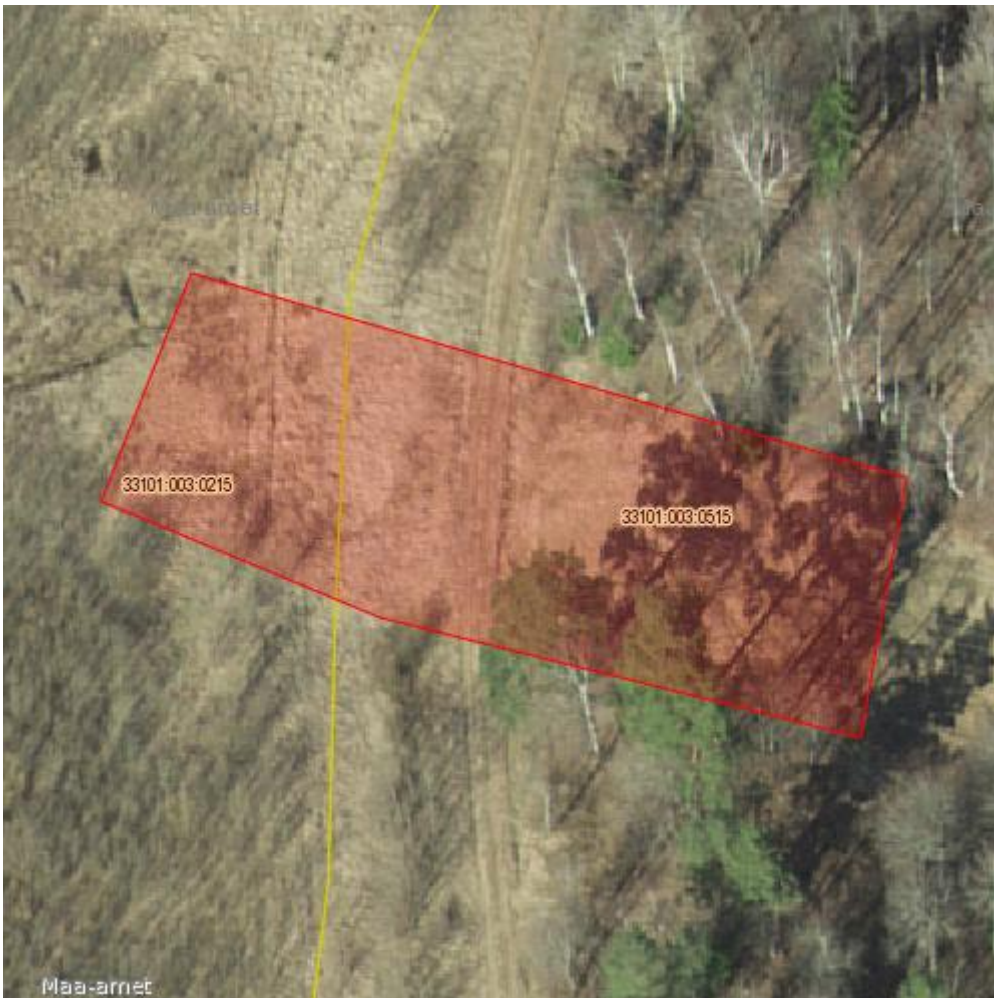
Joonise tüüp: geodeetiline mõõdistus

Eriuuring: elekter

Töö teostamise aeg: 11.08.2021

Mõõdistusala:

[Vaata objekte kaardil](#)



Muu täpsustav teave:

Täitja kontaktinfo

Nimi: Ülar Lehiste

E-post: u.lehiste@leonhard-weiss.com

Telefon: 5178493

Taotluse dokumendid

Nimi	Tüüp	Kehtib alates	Kehtib kuni (sh)	Fail
möödistusfail				GEO054_08-21_Kentsi_Elva.dwg
möödistusfail				GEO054_08-21_Kentsi_Elva-Model.pdf
aruanne				GEO054_08-21_Kentsi_Elva_toimik1.p