

TELLIJA: Elektrilevi OÜ

TEOSTUSJONIS

Astelpaju eramu liitumine elektrivõrguga, Kalme küla Elva vald Tartu maakond

Geodeet: Ülar Lehiste

Nr TEO019_02-21

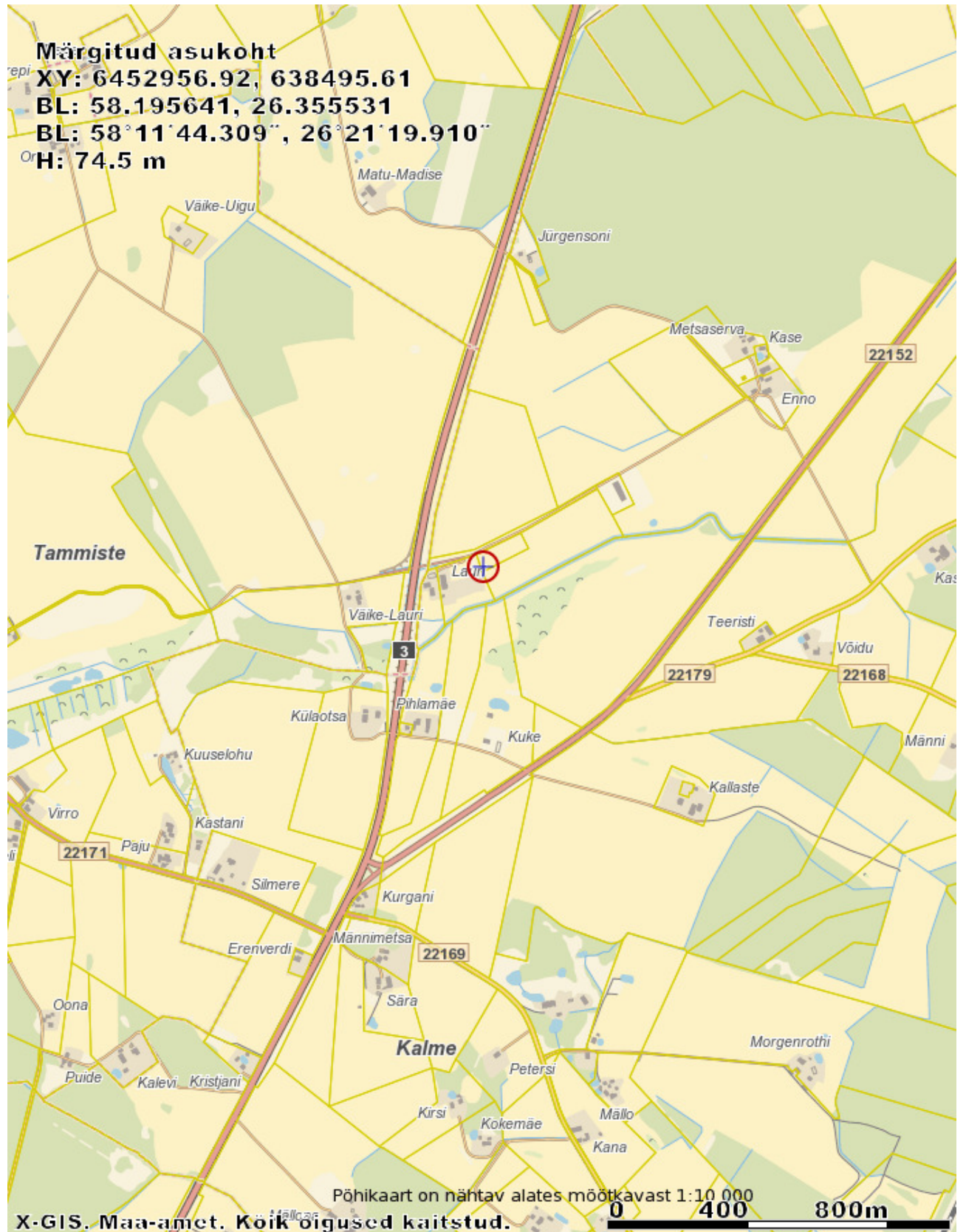
Otepää
veebruar 2021

LEONHARD WEISS OÜ	TEO019_02-21	Astelpaju eramu liitumine elektrivõrguga, Kalme küla Elva vald Tartu maakond	10.03.2021	lk 2/6
----------------------	--------------	--	------------	--------

Sisukord

1. Asukoht.....	3
2. Seletuskiri	4
2.1 ÜLDANDMED	4
2.2 Geodeetilised lähtepunktide andmed	4
2.3 Kasutatud varasemad tööd	4
2.4 Kasutatud seadmed	4
2.5 Katastriandmed	4
2.6 Üleantavate materjalide loetelu	4
2.7 Teostusjoonise saatekiri	4
LISAD JA JOONISED	6

1. Asukoht



LEONHARD WEISS OÜ	TEO019_02-21	Astelpaju eramu liitumine elektrivõrguga, Kalme küla Elva vald Tartu maakond	10.03.2021	lk 4/6
----------------------	--------------	--	------------	--------

2. Seletuskiri

2.1 ÜLDANDMED

Töö nr.: TEO019_02-21

Objekti asukoht: Kalme küla Elva vald Tartu maakond

Objekt: Astelpaju eramu liitumine elektrivõrguga

Tellija: Elektrilevi OÜ

Ehitaja: LEONHARD WEISS OÜ

Töö täitja: LEONHARD WEISS OÜ (Litsents: MTR EEG000154)

Töö teostas geodeet Ülar Lehist, kutsetunnistus nr. 111142

Välitööd 10.02.2021

Kameraaltööd 11.02.2021

Töö sisu: M 1:500 Elektrirajatise teostusjoonis.

2.2 Geodeetilised lähtepunktide andmed

Kõrgussüsteem: EH2000

Koordinaatsüsteem: L'EST 97

Kasutatud lähtepunktid: Trimble VRS Now GNSS püsijaam.

2.3 Kasutatud varasemad tööd

2.4 Kasutatud seadmed

Elektrirajatise mõõdistamisel on kasutatud kaheagedusliku GPS-seadet Trimble R10 ja Trimble elektrontahhümeetrit S6 Robotic.

Joonis koostatud graafikaprogrammiga ZWCAD 2014 Pro.

2.5 Katastriandmed

2.6 Üleantavate materjalide loetelu

Teostusjoonise kaust

Digitaalne joonis laetud Tartu piirkonna geomöödistuste infosüsteemi 19.02.2021

2.7 Teostusjoonise saatekiri

0,4 – 35 kV KAABLITE TEOSTUSJONISE SAATEKIRI

Objekti nimetus	Astelpaju eramu liitumine elektrivõrguga
Objekti aadress	Kalme küla Elva vald Tartu maakond
Objekti liitumis nr / investeringu nr	LR0155
Toitealajaama nimi	ELVA 110/15
Keskpinge fiidri nimi / nr	RÕNGU
Madalpinge alajaama nimi / nr	Pulgaoja
Madalpinge fiidri nimi / nr	F1
Elektrivõrgu ehituse teostaja	LEONHARD WEISS OÜ
Geodeesia firma	LEONHARD WEISS OÜ
Geodeesia firma litsentsi nr	EEG000154
Geodeesia firma töö nr	TEO019_02-21
Möödistuse kuupäev / kellaeg	neljapäev, 11. veebruar 2021

LEONHARD WEISS OÜ	TEO019_02-21	Astelpaju eramu liitumine elektrivõrguga, Kalme küla Elva vald Tartu maakond	10.03.2021	lk 5/6
----------------------	--------------	--	------------	--------

Ehitatud kõrgepinge kaablitrassi pikkus	
Ehitatud madalpinge kaablitrassi pikkus	252.95
Ehitatud kõrgepinge kaablikaitsetoru kogupikkus	
Ehitatud madalpinge kaablikaitsetoru kogupikkus	252.95
Ehitatud reservkaitsetoru tarbija kaablile	1.71
Ehitatud kaevikut kokku	254.66
Ehitatud maanduse pikkus	
Teostusjoonise üleandmise/vastuvõtmise kuupäev	neljapäev, 11. veebruar 2021

Kaabli nr MPL188971 algus		Kaabli nr MPL188971 lõpp		Kaabli pikkus (m)	Kaabli mark
Kp nr	Algusobjekti nimetus	Kp nr	Lõppobjekti nimetus		
1	M3	32	LK179677	252.95	AXPK4G120

Lähtepunktidekoordinaadid: L-EST koordinaatsüsteemis: Trimble VRS Now püsijaam

Digitaaalse teostusjoonise andmed:

Joonise nimetus: Elektripaigaldise teostusjoonis Faili nimi: TEO019_02-21_Astelpaju_Elva Faili formaat: dwg

Objekt	Kiht (level)	Värv (color)	Stiil (style)	Jämedus (weight)	Element

Kaabli nr MPL188971 koordinaatpunktide koordinaadid:

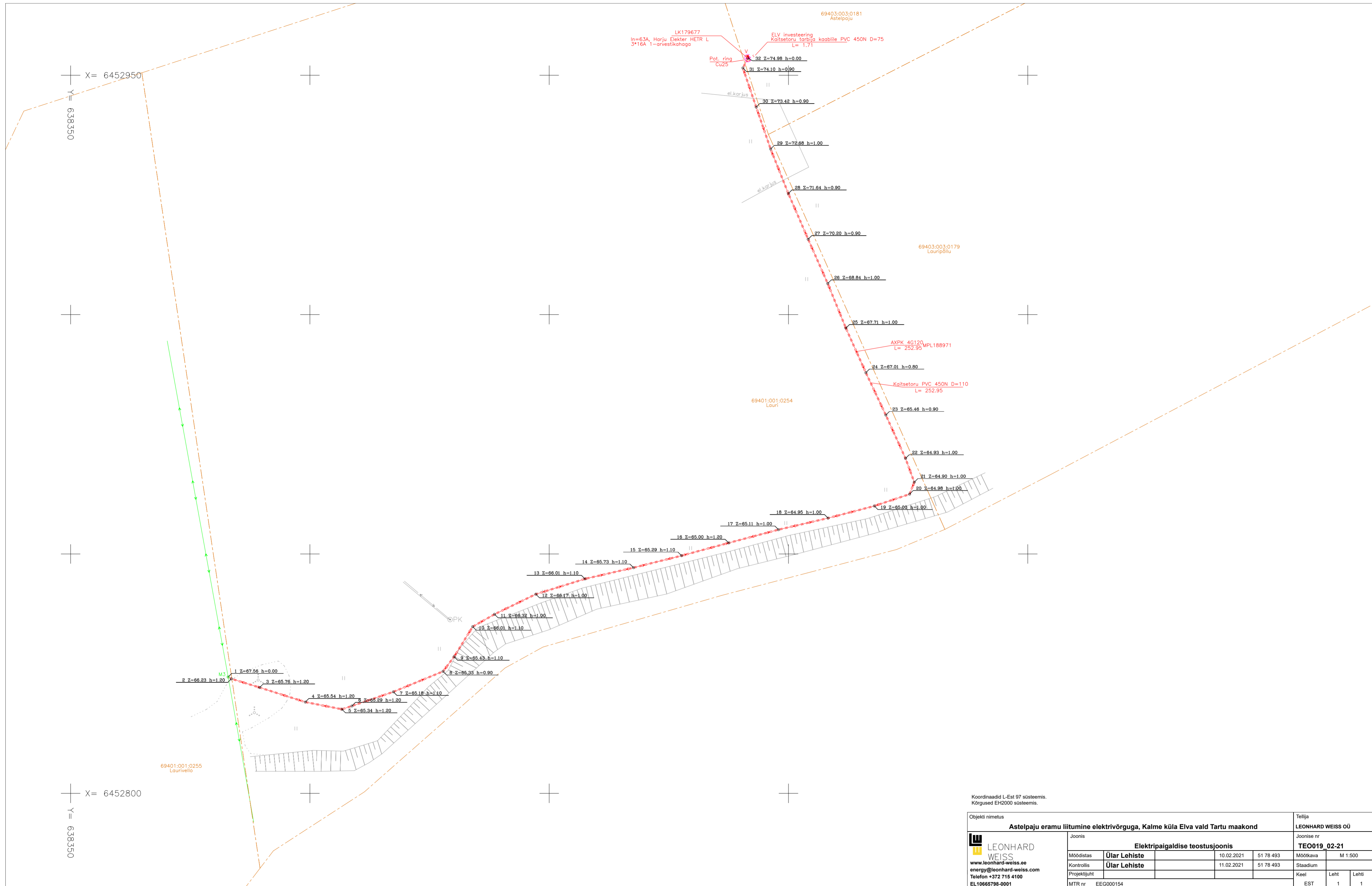
Lõigu algus					Lõigu lõpp		
Kp nr	x-koordinaat	y-koordinaat	z-koordinaat	h (m)	Kp nr	x-koordinaat	y-koordinaat
1	6452824.301	638382.923	67.56	0.00	2	6452823.926	638383.594
2	6452823.926	638383.594	66.23	1.20	3	6452822.103	638389.496
3	6452822.103	638389.496	65.76	1.20	4	6452819.065	638399.040
4	6452819.065	638399.040	65.54	1.20	5	6452817.560	638406.693
5	6452817.560	638406.693	65.34	1.20	6	6452818.246	638408.764
6	6452818.246	638408.764	65.29	1.20	7	6452821.200	638417.437
7	6452821.200	638417.437	65.18	1.10	8	6452825.472	638427.817
8	6452825.472	638427.817	65.33	0.90	9	6452828.542	638430.130
9	6452828.542	638430.130	65.43	1.10	10	6452834.817	638434.017
10	6452834.817	638434.017	66.01	1.10	11	6452837.405	638438.577
11	6452837.405	638438.577	66.32	1.00	12	6452841.601	638447.209
12	6452841.601	638447.209	66.17	1.00	13	6452844.793	638457.474
13	6452844.793	638457.474	66.01	1.10	14	6452847.137	638467.621
14	6452847.137	638467.621	65.73	1.10	15	6452849.644	638477.658
15	6452849.644	638477.658	65.29	1.10	16	6452852.310	638487.511
16	6452852.310	638487.511	65.00	1.20	17	6452855.077	638497.922
17	6452855.077	638497.922	65.11	1.00	18	6452857.486	638508.272
18	6452857.486	638508.272	64.95	1.00	19	6452860.021	638517.941
19	6452860.021	638517.941	65.00	1.00	20	6452862.492	638525.300
20	6452862.492	638525.300	64.98	1.00	21	6452864.993	638526.283
21	6452864.993	638526.283	64.90	1.00	22	6452869.960	638524.457
22	6452869.960	638524.457	64.93	1.00	23	6452879.012	638520.341
23	6452879.012	638520.341	65.46	0.90	24	6452887.866	638516.168
24	6452887.866	638516.168	67.01	0.80	25	6452897.172	638511.997
25	6452897.172	638511.997	67.71	1.00	26	6452906.501	638508.196
26	6452906.501	638508.196	68.84	1.00	27	6452915.746	638504.108
27	6452915.746	638504.108	70.20	0.90	28	6452925.287	638499.971
28	6452925.287	638499.971	71.64	0.90	29	6452934.588	638496.267
29	6452934.588	638496.267	72.68	1.00	30	6452943.339	638493.251
30	6452943.339	638493.251	73.42	0.90	31	6452951.519	638490.472
31	6452951.519	638490.472	74.10	0.90	32	6452953.542	638491.524

LEONHARD WEISS OÜ	TEO019_02-21	Astelpaju eramu liitumine elektrivõrguga, Kalme küla Elva vald Tartu maakond	10.03.2021	lk 6/6
----------------------	--------------	---	------------	--------

32	6452953.542	638491.524	74.98	0.00			
----	-------------	------------	-------	------	--	--	--

Märkused:

LISAD JA JOONISED



Koordinaadid L-Est 97 süsteemis.
Kõrgused EH2000 süsteemis.

Objekti nimetus		Astelpaju eramu liitumine elektrivõrguga, Kalme küla Elva vald Tartu maakond				Tellija	
						LEONHARD WEISS OÜ	
Joonise nr		TEO019_02-21				Joonise nr	
Möödistas		Elektripaigaldise teostusjoonis				Möödikava	
Kontrollis		Ülar Lehiste		10.02.2021	51 78 493	M 1:500	
Projekti juht		Ülar Lehiste		11.02.2021	51 78 493	Staadium	
MTR nr		EEG000154				Keel	
						Leht	
						1	
						Leht	
						1	

LEONHARD WEISS
 www.leonhard-weiss.ee
 energy@leonhard-weiss.com
 Telefon +372 715 4100
 EL10665798-0001