



LEONHARD WEISS

TELLIJA: Elektrilevi OÜ

TEOSTUSJONIS

**Kruusa tn sidekapi liitumine elektrivõrguga, Elva linn,
Elva vald, Tartumaa**

Geodeet: Ülar Lehiste

Nr TEO184_12-20

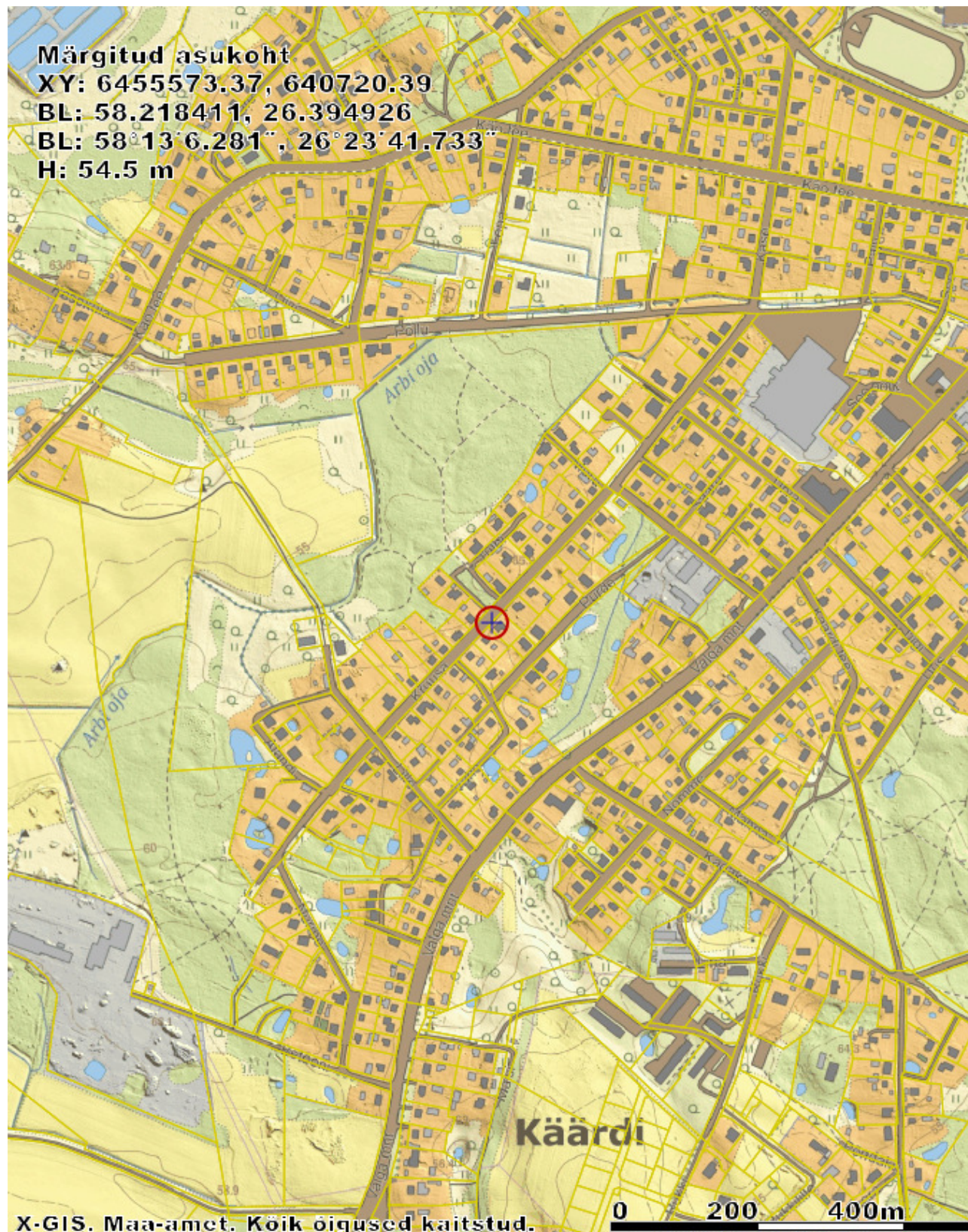
Otepää
detsember 2020

LEONHARD WEISS OÜ	TEO184_12-20	Kruusa tn sidekapi liitumine elektrivõrguga, Elva linn, Elva vald, Tartumaa	16.12.2020	lk 2/5
----------------------	--------------	---	------------	--------

Sisukord

1. Asukoht.....	3
2. Seletuskiri	4
2.1 ÜLDANDMED	4
2.2 Geodeetilised lähtepunktide andmed	4
2.3 Kasutatud varasemad tööd	4
2.4 Kasutatud seadmed	4
2.5 Katastriandmed	4
2.6 Üleantavate materjalide loetelu	4
LISAD JA JOONISED	5

1. Asukoht



LEONHARD WEISS OÜ	TEO184_12-20	Kruusa tn sidekapi liitumine elektrivõrguga, Elva linn, Elva vald, Tartumaa	16.12.2020	lk 4/5
----------------------	--------------	---	------------	--------

2. Seletuskiri

2.1 ÜLDANDMED

Töö nr.: TEO184_12-20

Objekti asukoht: Elva linn, Elva vald, Tartumaa

Objekt: Kruusa tn sidekapi liitumine elektrivõrguga

Tellija: Elektrilevi OÜ

Ehitaja: LEONHARD WEISS OÜ

Töö täitja: LEONHARD WEISS OÜ (Litsents: MTR EEG000154)

Töö teostas geodeet Ülar Lehiste, kutsetunnistus nr. 111142

Välitööd 11.12.2020

Kameraaltööd 16.12.2020

Töö sisu: M 1:500 Elektrirajatise teostusjoonis.

2.2 Geodeetilised lähtepunktide andmed

Kõrgussüsteem: EH2000

Koordinaatsüsteem: L'EST 97

Kasutatud lähtepunktid: Trimble VRS Now GNSS püsijaam.

2.3 Kasutatud varasemad tööd

2.4 Kasutatud seadmed

Elektrirajatise mõõdistamisel on kasutatud kaheagedusliku GPS-seadet Trimble R10 ja Trimble elektrontahhümeetrit S6 Robotic.

Joonis koostatud graafikaprogrammiga ZWCAD 2014 Pro.

2.5 Katastriandmed

2.6 Üleantavate materjalide loetelu

Teostusjoonise kaust

LEONHARD WEISS OÜ	TEO184_12-20	Kruusa tn sidekapi liitumine elektrivõrguga, Elva linn, Elva vald, Tartumaa	16.12.2020	lk 5/5
----------------------	--------------	--	------------	--------

LISAD JA JOONISED