

TELLIJA: Elektrilevi OÜ

Geodeetiline alusplaan

**Maisi põik 2 elektriliitumine, Käärdi alevik, Elva vald,
Tartu maakond**

Geodeet: Ülar Lehiste

Nr GEO_LP7674

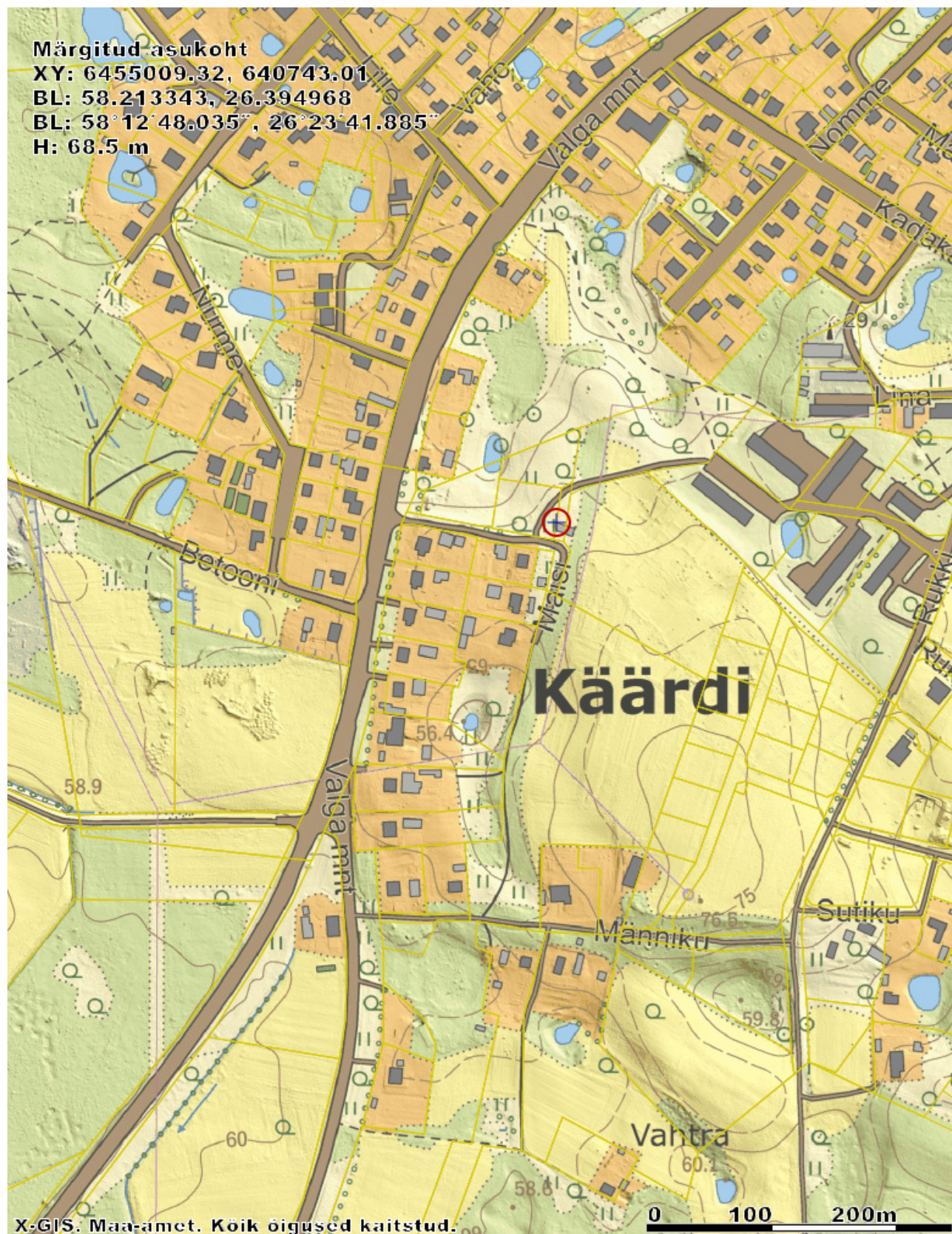
Otepää
november 2019

LEONHARD WEISS OÜ	GEO_LP7674	Maisi põik 2 elektriliitumine, Käärdi alevik, Elva vald, Tartu maakond	12.11.2019	lk 2/5
----------------------	------------	---	------------	--------

Sisukord

1. Asukoht.....	3
2. Seletuskiri	4
2.1 ÜLDANDMED	4
2.2 Geodeetilised lähtepunktide andmed	4
2.3 Kasutatud varasemad tööd	4
2.4 Kasutatud seadmed	4
2.5 Katastriandmed	4
2.6 Üleantavate materjalide loetelu	4
LISAD JA JOONISED	5

1. Asukoht



LEONHARD WEISS OÜ	GEO_LP7674	Maisi põik 2 elektriliitumine, Käärdi alevik, Elva vald, Tartu maakond	12.11.2019	lk 4/5
----------------------	------------	---	------------	--------

2. Seletuskiri

2.1 ÜLDANDMED

Töö nr.: GEO_LP7674

Objekti asukoht: Käärdi alevik, Elva vald, Tartu maakond

Objekt: Maisi põik 2 elektriliitumine

Tellija: Elektrilevi OÜ

Ehitaja: LEONHARD WEISS OÜ

Töö täitja: LEONHARD WEISS OÜ (Litsents: MTR EEG000154)

Töö teostas geodeet Ülar Lehist (Kutsetunnistus 111142, tase 6)

Välitööd 28.10.2019

Kameraaltööd 12.11.2019

Töö sisu: M 1:500 Maa-ala geodeetiline mõõdistus.

2.2 Geodeetilised lähtepunktide andmed

Kõrgussüsteem: EH2000

Koordinaatsüsteem: L'EST 97

Kasutatud lähtepunktid: Trimble VRS Now GNSS püsijaam.

2.3 Kasutatud varasemad tööd

OÜ Pacman Grupp töö nr GD 16012 03.2016 mõõdistus, kõrgused ümberarvutatud EH2000 süsteemi

2.4 Kasutatud seadmed

Elektrirajatise mõõdistamisel on kasutatud kaheagedusliku GPS-seadet Trimble R10 ja Trimble elektrontahhümeetrit S6 Robotic.

Joonis koostatud graafikaprogrammiga ZWCAD 2014 Pro.

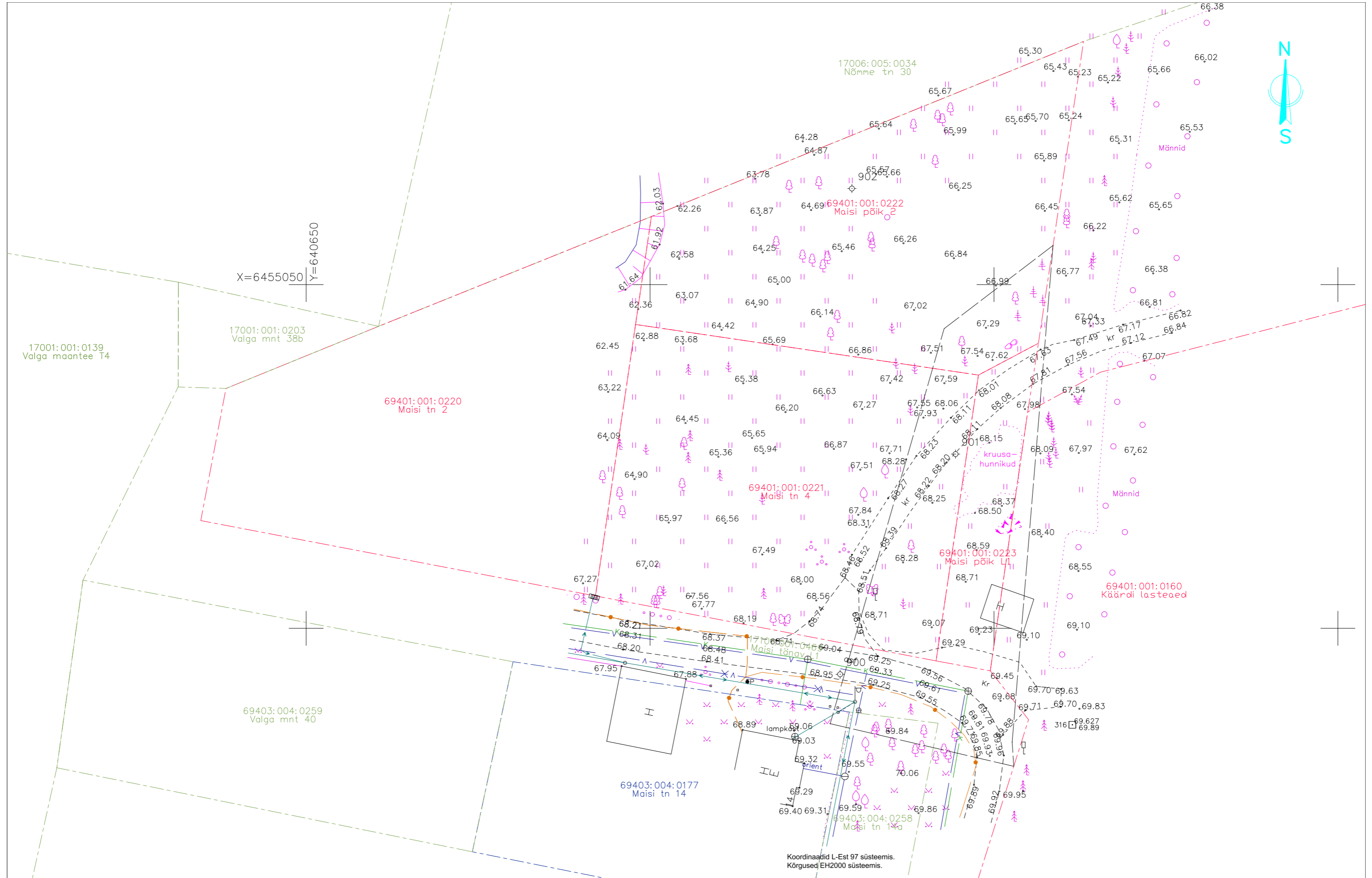
2.5 Katastriandmed

november 2019 seisuga

2.6 Üleantavate materjalide loetelu

LEONHARD WEISS OÜ	GEO_LP7674	Maisi põik 2 elektriliitumine, Käärdi alevik, Elva vald, Tartu maakond	12.11.2019	lk 5/5
----------------------	------------	---	------------	--------

LISAD JA JOONISED



Koordinaadid L-Est 97 süsteemis.
Kõrgused EH2000 süsteemis.

Objekti nimetus				Maisi põik 2 elektriliitumine		Tellija	
LEONHARD WEISS www.leonhard-weiss.ee energy@leonhard-weiss.com Telefon +372 715 4100 EL10665798-0001				Maa-ala geodeetiline mõõdistus		LEONHARD WEISS OÜ	
Joonis				Möödistas		Joonise nr	
				Ülar Lehiste		GEO_LP7674	
Möödistas				28.10.2019		Möötkava	
Kontrollis				51 78 493		M 1:500	
Projektjuht				12.11.2019		Stadium	
MTR nr				EEG000154		Keel	
						Leht	
						Lehti	
						EST	
						1	
						1	