



**Kobras OÜ**  
Registrikood 10171636  
[kobras@kobras.ee](mailto:kobras@kobras.ee)

TÖÖ NR 2022-178  
Juuli 2022

Tellija: Kaubi Koch

## SUIMA KATASTRIÜKSUSE OSALINE GEODEETILINE MÕÕDISTUS

Juhataja:

Erki Kõnd

Geodeet:

Meelis Aro

Kontrollija:

Ivo Maasik  
*Geodeet 7*

Objekti asukoht: Tartu maakond, Elva vald, Lembevere küla  
X= 6462131, Y= 633738

## 1. SISUKORD

1. Topogeodeetiliste tööde aruanne
2. Asukohaskeem
3. Lisad
  - Maa-ala plaan koos maa-aluse taristuga 1:500
  - Kooskõlastused

## 2. TOPOGEODEETILISTE TÖÖDE ARUANNE

<b>Objekti asukoht:</b>	Tartu maakond, Elva vald, Lembevere küla
<b>Töö nimetus:</b>	Suima katastriüksuse osaline geodeetiline mõõdistus
<b>Tellija:</b>	Kaubi Koch
<b>Töö täitja:</b>	Kobras OÜ (reg. kood: 10171636)
<b>Vastutav täitja:</b>	Meelis Aro
<b>Välitööd:</b>	Meelis Aro
<b>Mõõdistustööde aeg:</b>	26.06. 2022
<b>Kontrollija:</b>	Ivo Maasik (geodeet 7, kutsetunnistus 131951)

### Tööde kirjeldus

Tööde täitmisel lähtuti tellija tingimustest. Geodeetilised uurimistööd teostati vastavalt Majandus- ja taristuministri 14.04.2016 määrusele nr 34, Topo-geodeetilisele uuringule ja teostusmõõdistamisele esitatavad nõuded. Baaspunktideks kasutati RTK GNSS Trimble R10 ning VRS Now püsijaamade võrgu abil määratud punkte.

Katastriüksuste piirid Maa-ametist 27.06.2022 seisuga.

**Koordinaadid on L-Est '97 ja kõrgused EH2000 süsteemis.**

### Mõõdistamisel kasutati

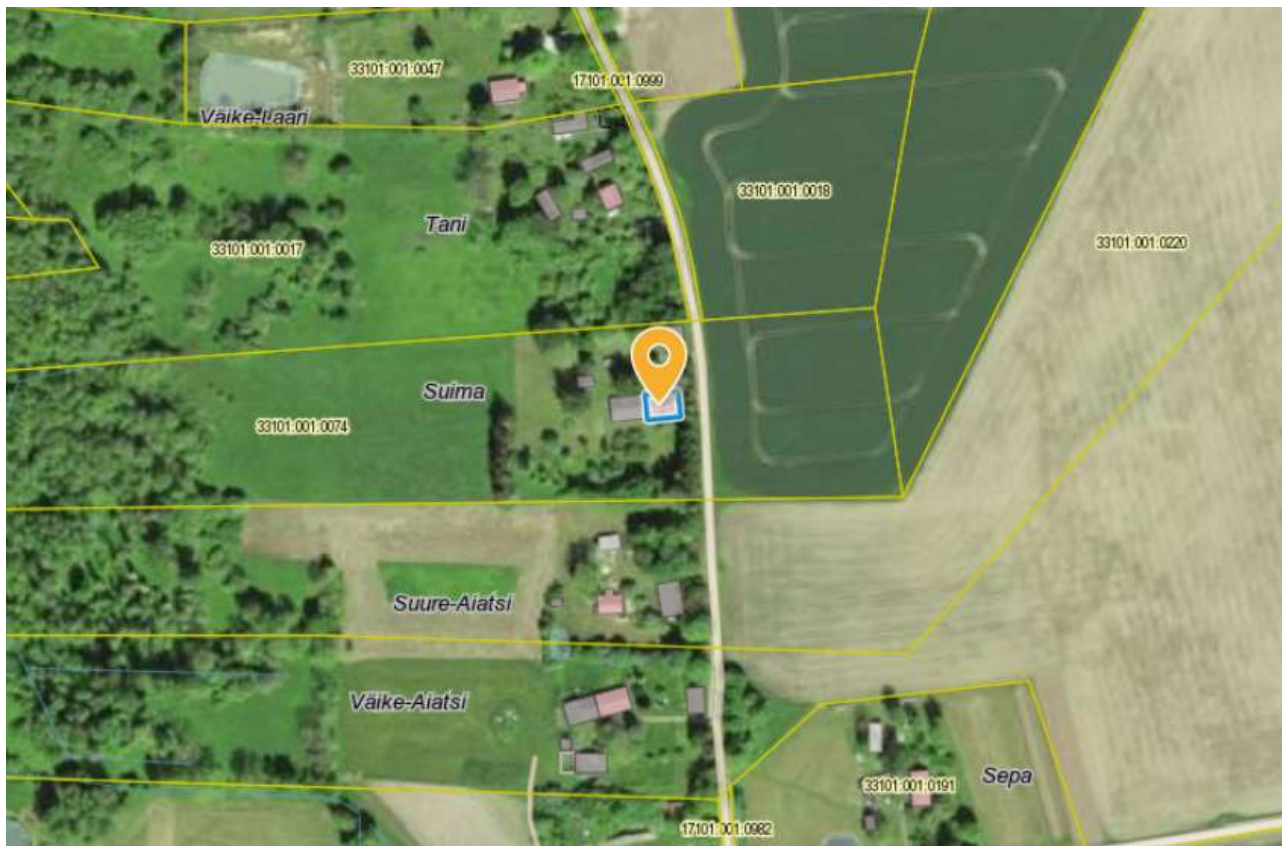
	Täpsus
Elektronitahhümeeter Trimble S5 Robotic	Nurga mõõtmise: 3"; Joone mõõtmise: 2 mm + 2 ppm
RTK GNSS Trimble R10 koos VRS Now püsijaamade võrguga kasutades alljärgnevat geoidi mudelit: "Ellmann, A.; Märdla, S.; Oja, T.: Eesti geoidi mudel EST-GEOID 2017. Tallinna Tehnikaülikool 2017."	Horisontaalne: ±8 mm +0.5 ppm Vertikaalne: ±15 mm +0.5 ppm

### Kooskõlastuste koondtabel:

Nr	Trassivaldaja	Kooskõlastuse nr	Kuupäev	Märkused
1	Elektrilevi OÜ	VAH-60682	30.06.2022	Andmeväljastus

Koostas: Meelis Aro

### 3. ASUKOHASKEEM



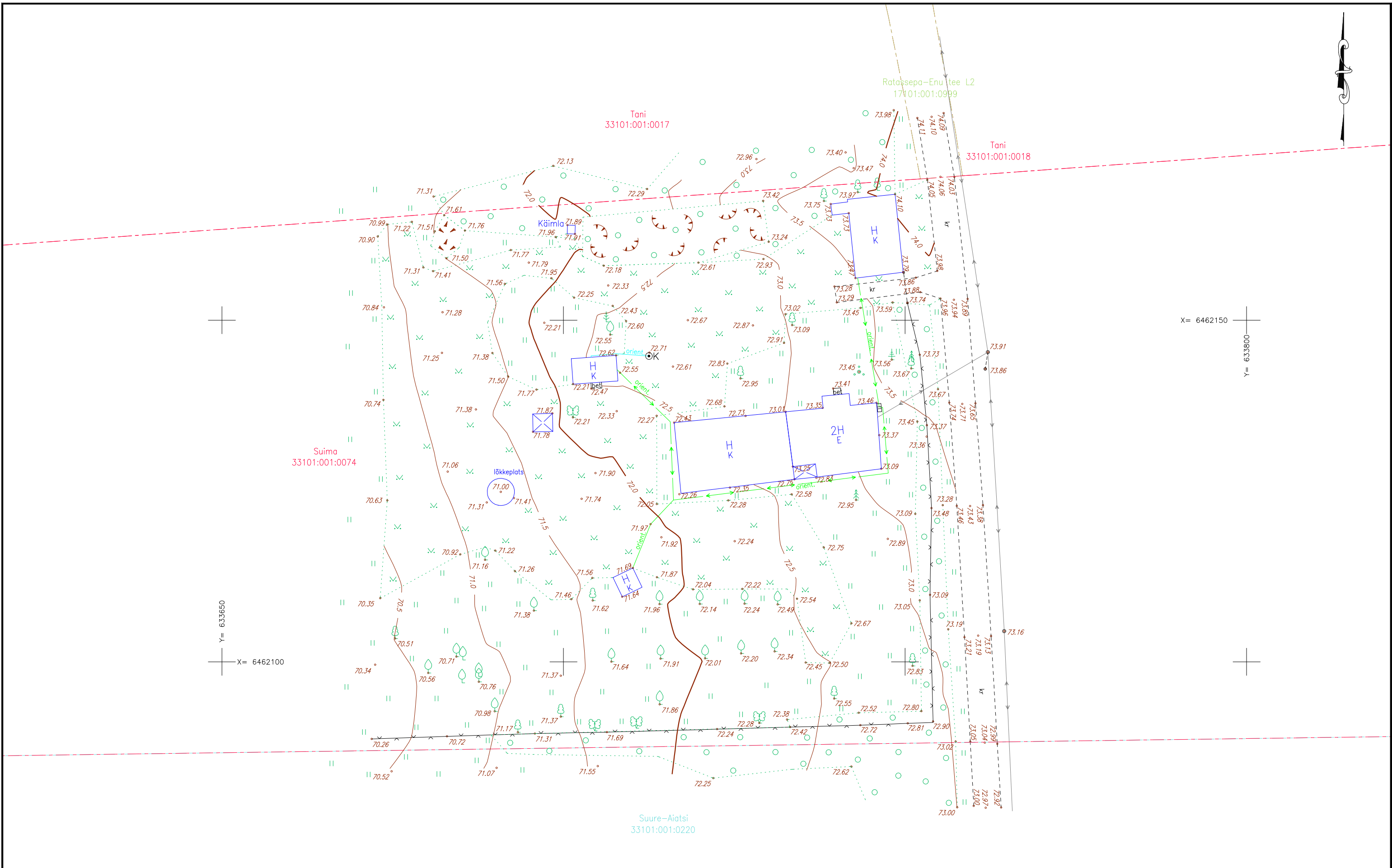
Aluskaart: Maa-amet




objekti asukoht

Koostas: Meelis Aro

Lisad



Märkused:  
 Koordinaadid L-Est'97 süsteemis  
 Kõrgused EH2000 süsteemis  
 Katastriüksuste piirid Maa-ametist 27.06.2022 seisuga.  
 NB! Mõõdistusalal võib paikneda maa-aluseid kommunikatsioone, mille kohta geodeedil puudus töö teostamise ajal informatsioon.

 Kobras OÜ Riia 35 www.kobras.ee tel. 7300 310 Tartu 50410 kobras@kobras.ee		<b>Kaubi Koch</b>			
		Töö nimetus <b>Suima katastriüksuse osaline geodeetiline mõõdistus</b>			
Geodeet	Juhataja	Joonise nimetus		<b>Maa-ala plaan</b> koos maa-aluse taristuga	
Meelis Aro	Erki Kõnd erki@kobras.ee				
Kontrollija Ivo Maasik	06.07.2022	Leht 1	Lehti 1	Mõõtkava 1:500	Töö nr 2022-178

## Meelis Aro

---

**Saatja:** VAH teated <webmap.andmevead@enefit.ee>  
**Saatmisaeg:** neljapäev, 30. juuni 2022 10:00  
**Adressaat:** Meelis Aro  
**Teema:** JIRA Teie pöördumine "Võrgu asukohaandmete tellimine Suima, 61208 Lembevere küla, Elva vald, Tartu maakond" on lahendatud.

Tere

Teie pöördumine VAH-60682 "Võrgu asukohaandmete tellimine Suima, 61208 Lembevere küla, Elva vald, Tartu maakond" on lahendatud resolutsiooniga: **Tehtud**.

Lahendaja selgitus: Väljastame kaardivaate DXF failina ning täiendavaid teostusjooniseid väljastada ei ole. Kaardivaade ei ole geodeetiliselt täpne, võib nihkes olla. Andmed leiate lingilt, mis jäävad sinna 7 päevaks.  
<http://www8.energia.ee/files/efc83d81/Kaardivaade.dxf>

Küsimuste korral aitab Teid Ingra Kitse (Ingra.Kitse@enefit.ee)

Heade soovidega  
Enefit Connect OÜ\*  
Elektrilevi OÜ volitatud esindaja

*\*Enefit Connect OÜ on võrguteenuse osutamisel Elektrilevi OÜ volitatud koostööpartneriks. Koostööpartnerite kohta leiab täiendavat infot Elektrilevi OÜ kodulehelt [www.elektrilevi.ee](http://www.elektrilevi.ee)*