



REGISTRIKOOD 10171636
RIIA 35, TARTU 50410
TEL: 7 300 310
KOBRAS@KOBRAS.EE

TÖÖ NR. 2020-338

MTR registreering:

- EG10171636-0001

Litsentsid:

- Maakorraldustööd 635 MA-K

L-Est'97 koordinaadid X= 6477200

Y= 631300

VAINU KATASTRIÜKSUSE OSALINE GEODEETILINE MÕÕDISTUS

Objekti asukoht: *TARTU MAAKOND, ELVA VALD, PALUPÕHJA KÜLA*

Tellija: *PÄRTEL LANG*

Töö täitja: *KOBRAS AS*

Juhataja:

URMAS URI

Vastutav täitja:

IVO MAASIK

Geodeet 7

Kontrollija:

ERKI KÕND



Sisukord

1. Topogeodeetiliste tööde aruanne
2. Asukohaskeem
3. Lisad
 - Maa-ala plaan koos maa-aluse taristuga 1:500

Topogeodeetiliste tööde aruanne

Objekti asukoht:	Tartu maakond, Elva vald, Palupõhja küla
Töö nimetus:	Vainu katastriüksuse osaline geodeetiline mõõdistus
Tellija:	Pärtel Lang
Töö täitja:	Kobras AS (reg. kood: 10171636)
Vastutav täitja:	Ivo Maasik (geodeet 7, kutsetunnistus 131951)
Välitööd:	Ivo Maasik (geodeet 7, kutsetunnistus 131951)
Mõõdistustööde aeg:	07. detsember 2020
Kontrollija:	Erki Kõnd

Tööde kirjeldus

Tööde täitmisel lähtuti tellija tingimustest. Geodeetilised uurimistööd teostati vastavalt Majandus- ja taristuministri 14.04.2016 määrusele nr 34, Topo-geodeetilisele uuringule ja teostusmõõdistamisele esitatavad nõuded. Baaspunktideks kasutati RTK GNSS Trimble R8-3 ning VRS Now püsijaamade võrgu abil määratud punkte. Maa-ala plaan vormistati joonestamisprogrammiga Autodesk Civil 3D 2012. Katastriüksuste piirid Maa-ameti avaandmetest 07.12.2020 seisuga.

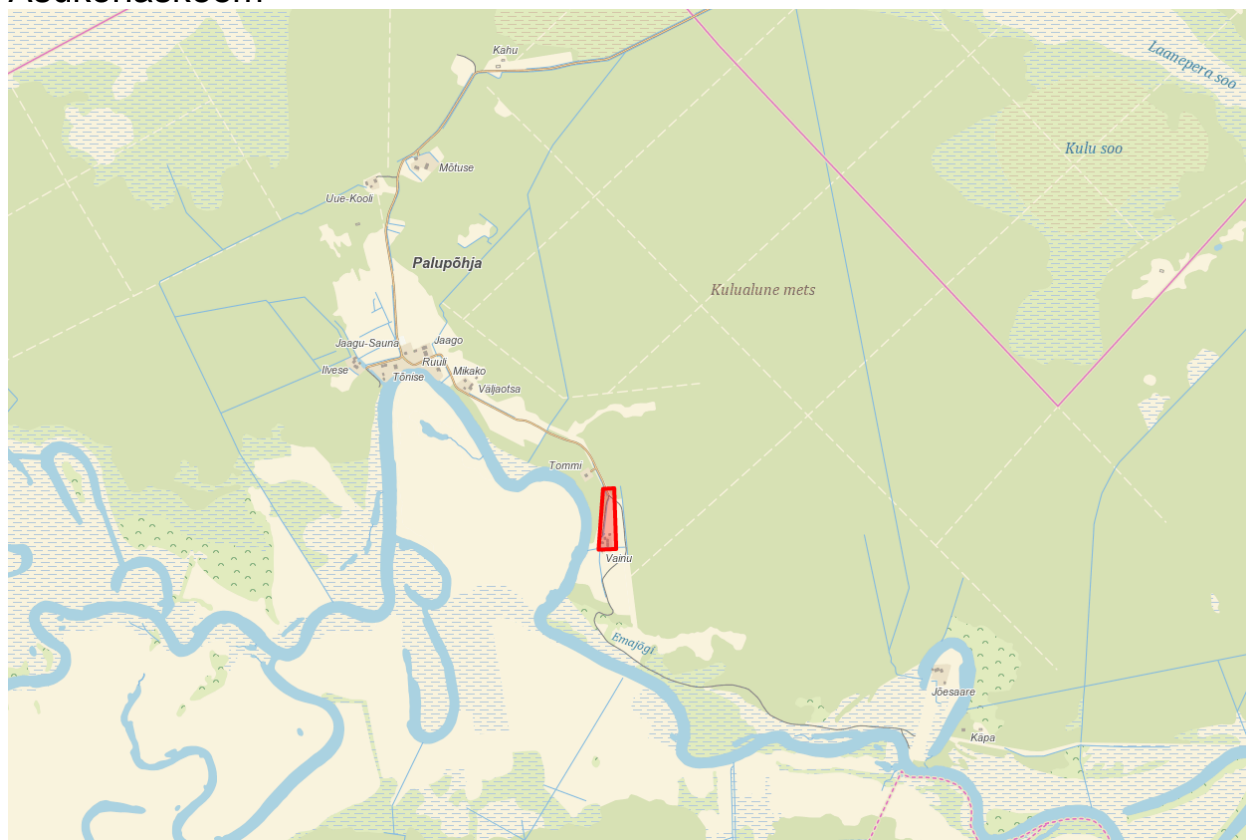
Koordinaadid on L-Est '97 ja kõrgused EH2000 süsteemis.

Mõõdistamisel kasutati

	Täpsus
Elektrontahhümeeter Trimble S5 Robotic	Nurga mõõtmine: 3"; Joone mõõtmine: 2 mm + 2 ppm
RTK GNSS Trimble R8-3 koos VRS Now püsijaamade võrguga kasutades alljärgnevat geoidi mudelit: "Ellmann, A.; Märdla, S.; Oja, T.: Eesti geoidi mudel EST-GEOID 2017. Tallinna Tehnikaülikool 2017."	Horisontaalne: ±10 mm +1 ppm Vertikaalne: ±20 mm +1 ppm

Koostas: Ivo Maasik

Asukohaskeem

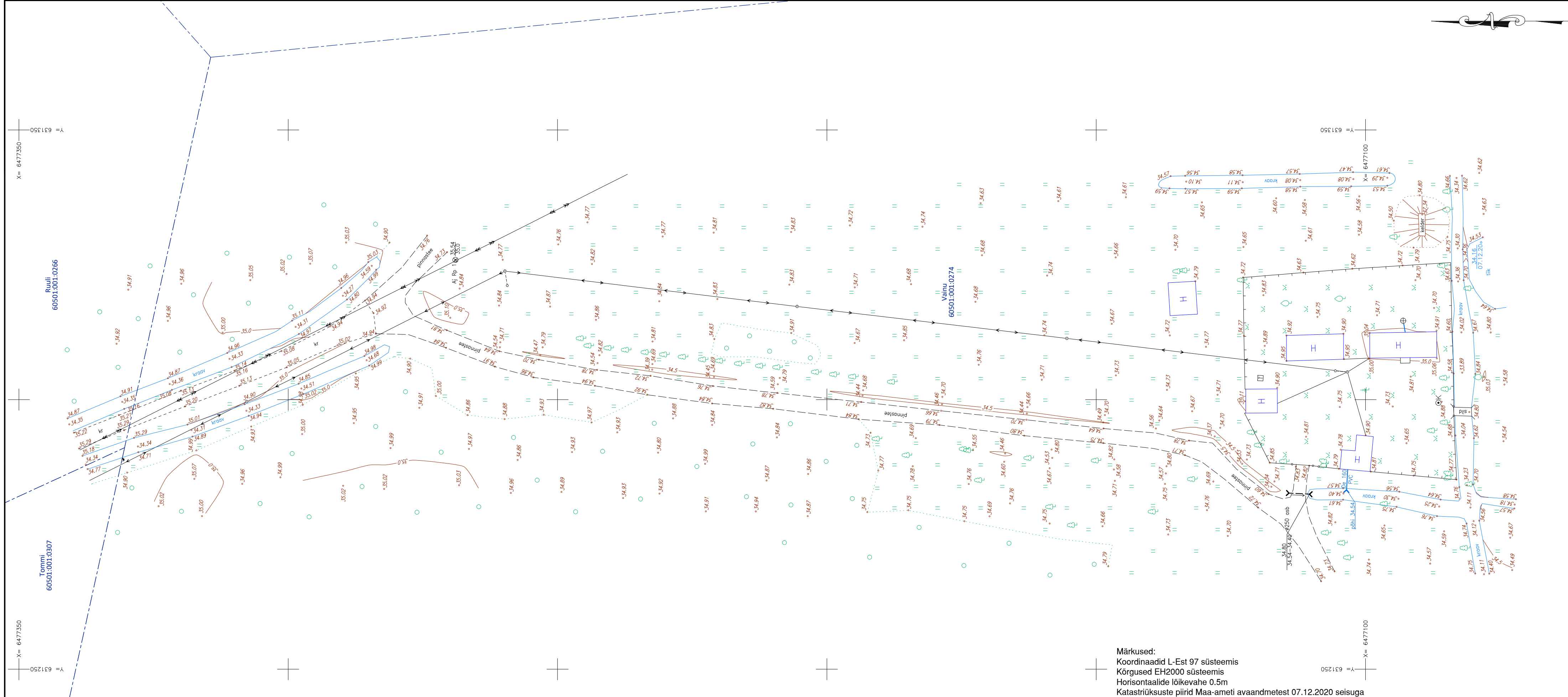


Aluskaart: Maa-amet

 Mõõdistusala

Koostas: Ivo Maasik

Lisad



Ruuli
60501.001.0266

Tommi
60501.001.0307

Vainu
60501.001.0274

Märkused:
 Koordinaadid L-Est 97 süsteemis
 Kõrgused EH2000 süsteemis
 Horisontaalide lõikevahe 0.5m
 Katastrirüksuste piirid Maa-ameti avaandmetest 07.12.2020 seisuga

		Töö tellija		Pärtel Lang	
Kobras AS Riia 35 www.kobras.ee tel. 7300 310 Tartu 50410 kobras@kobras.ee		Töö nimetus			
Vastutav tähtija Ivo Maasik		Juhataja Urmas Uri		Joonise nimetus Maa-ala plaan koos maa-aluse taristuga	
08.12.2020	Leht 1	Lehti 1	Mõõtkava 1:500	Töö nr 2020-338	