

KAGU GEODEESIA OÜ
MTR reg.nr. EEG000219

Töö nr. 21T076

**Tartu maakond, Elva vald, Kalme küla
Mesilinnu tn 1 katastriüksus
EHITUSJÄRGNE
TOPO-GEODEETILISE MÕÕDISTAMISE TOIMIK**

Tellija: eraisik

Vastutav isik:

Hannes Reino-Alberi
Kutsestandard : Geodeet, tase 6

Koostaja:

Kristo Käis

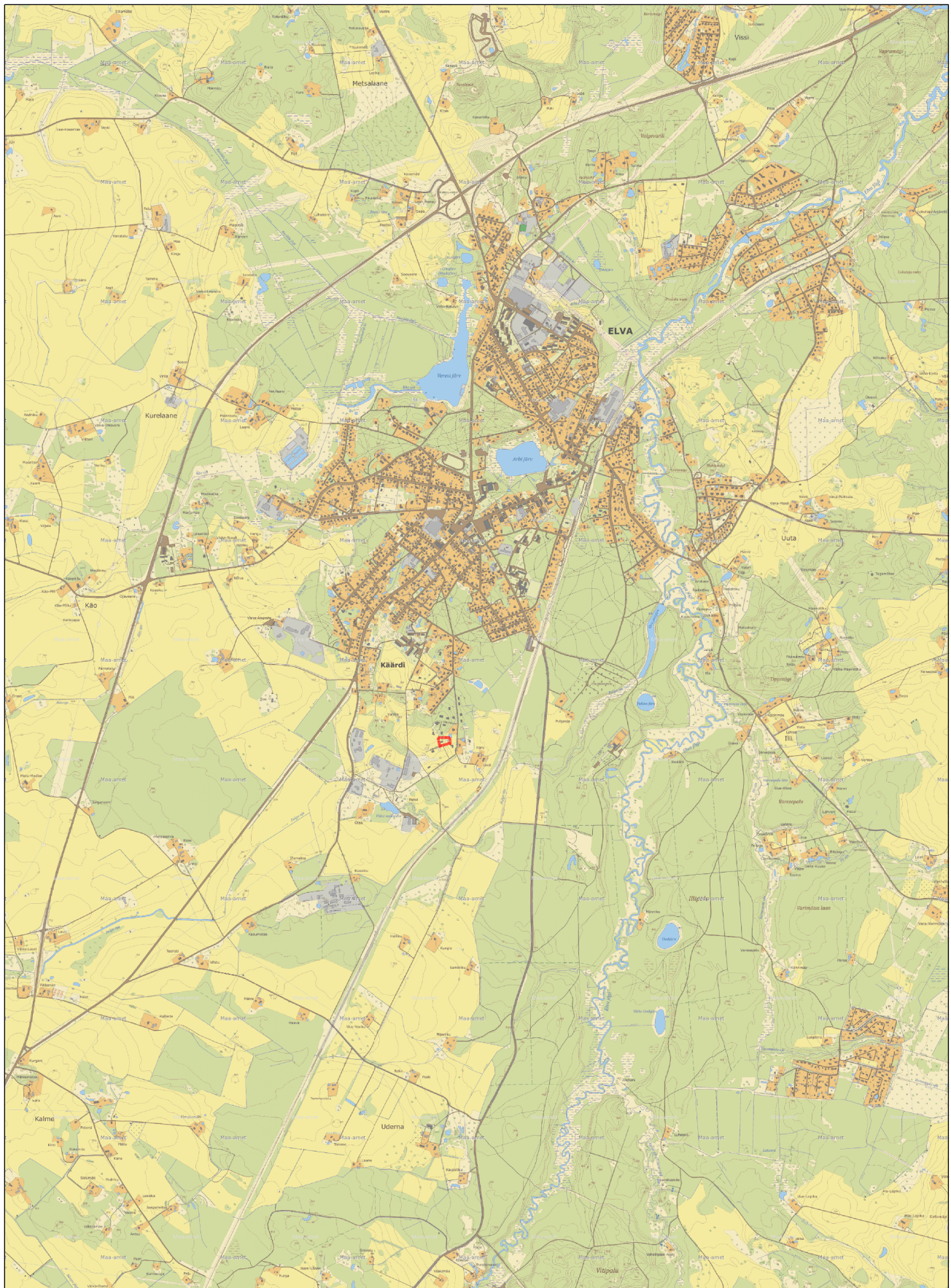
OTEPÄÄ 2021

SISUKORD

1.Asendiskeem	3
2.Seletuskiri	4
3.Ehitusjärgse topo-geodeetilise mõõdistuse plaan	5

Koostas: Kristo Käis
17.07.2021

Asendiskeem



Koostas :
Kristo Käis
Kagu Geodeesia OÜ

GEODEETILISTE TÖÖDE SELETUSKIRI

Töö nr: 21T076

Tellijä: Erasik

Objekti asukoht: Tartu maakond, Elva vald, Kalme küla

Objekti nimetus: Mesilinnu tn 1 katastriüksus

Töö sisu: ehitusjärgne topo-geodeetiline mõõdistamine ja plaani 1:500 koostamine

Töö täitjad: Hannes Reino-Alberi, Kristo Käis

Vastutav isik: Hannes Reino-Alberi, kutsestandard Geodeet-tase 6

Töö teostamise aeg: juuni-juuli 2021

Mõõdistusvõrgu rajamisel kasutati Trimble R8 L1/L2c reaajas mõõdistatavat GPS-i millega paigaldati baaspunktid Kp1 ja Kp2. Situatsioon mõõdistati tahhümeeteriga, kasutades orienteerimiseks vabajaama võtet.

Mõõdistusel kasutatud instrument : Trimble S6 Robotic DR300, nr 92713478 ;

Täpsusklass: nurk 3'' ja kaugus 3mm+2ppm

Plaani mõõtkava: 1:500

Koordinaatide süsteem: L-EST 97

Kõrguslik süsteem: EH2000

Kasutatud materjalid :

Trasside joonisele kandmisel kasutatud Elva linna geoarhiivi väljavõtet .

Plaani kujutatud katastriüksuste piirid alla laaditud Maa-Ameti geoportaali avaandmetest 10.07.2021 ning on informatiivsed.

Geodeetiline alusplaan joonestati arvutil, tarkvaraga Bentley Powersurvey V8i. Plaan säilitatakse infokandjal.

Koostas: Kristo Käis
Kagu Geodeesia OÜ
16.07.2021

