

DESMANTES OÜ  
MTR EG10943323-0001  
Geodeet, tase 5  
Töö nr. 1-4-2021

Tartu maakond Elva vald Vallapalu küla

Kanarbiku, Kase

## GEODEETILISE MÕÕDISTUSTÖÖ TOIMIK

Koostas: / Lembitu Luts /

Vastutab: / Lembitu Luts /

Tartu 2021.a.

DESMANTES OÜ

---

Reg.nr: 10943323  
KMKR nr:  
EE101170790

Kalda tee 12-34 Tartu 50703  
Tel.: 53428480  
e-post: Lembitu.Luts@mail.ee

Arveldus:  
IBAN EE3910 10220031030013  
SEB Pank

## Sisukord

1. Seletuskiri .....	3
2. Aukoha skeem .....	4
3. Mõõdistuskäigu skeem .....	5
4. Mõõdistuse plaan M :500 .....	6

## GEODEETILISE MÕÖDISTUSTÖÖ SELETUSKIRI

Mõõdistatav objekt:

Tartu maakond Elva vald Vallapalu küla Kanarbiku, Kase (66601:004:0302,17101:001:0439)

Mõõdistustööde teostaja: Desmantes OÜ maamõõtja Lembitu Luts

Aeg: 20.03.2021.a.

Koostamise aeg: 05.04.2021.a.

Tellija: Meelis Kask

Töö eesmärk: Ehitusjärgne geoalus

Lähtepunkti koordinaadid:

Trimble VRS Now Eesti GNSS püsijaamade võrk

Plaani mõõtkava: 1:500

Koordinaatide süsteem: L-Est 97 süsteem

Kõrguste süsteem: Euroopa (EH2000) süsteem

Mõõdistusmeetod: polaarkoordinaatide meetod

Kasutatud mõõteinstrumentid: Spectra Precision SP85, Leica Viva TS12P 2" R1000

Kasutatud tarkvara: GEO v 11.5, AutoCAD 2000

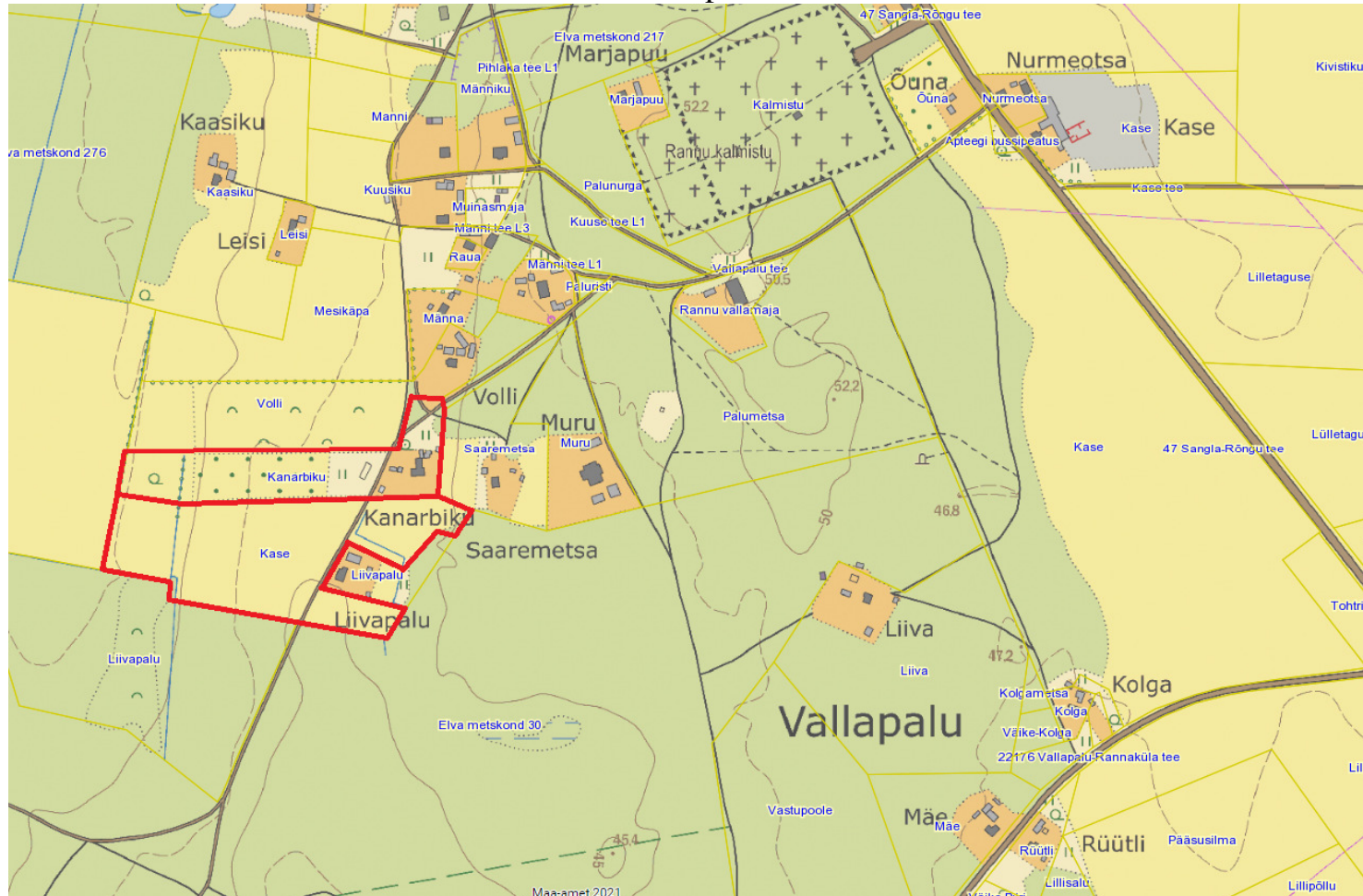
Tahhümeetrilise mõõdistuse plaanilised ja kõrguslikud vead jäid piiresse, mis on lubatud topograafilisel mõõdistamisel mõõtkavas 1:500.

Katastriüksuste piirid: plaanile kantud katastripiiride alusel

Kasutatud varasemate geodeetiliste tööde loetelu:

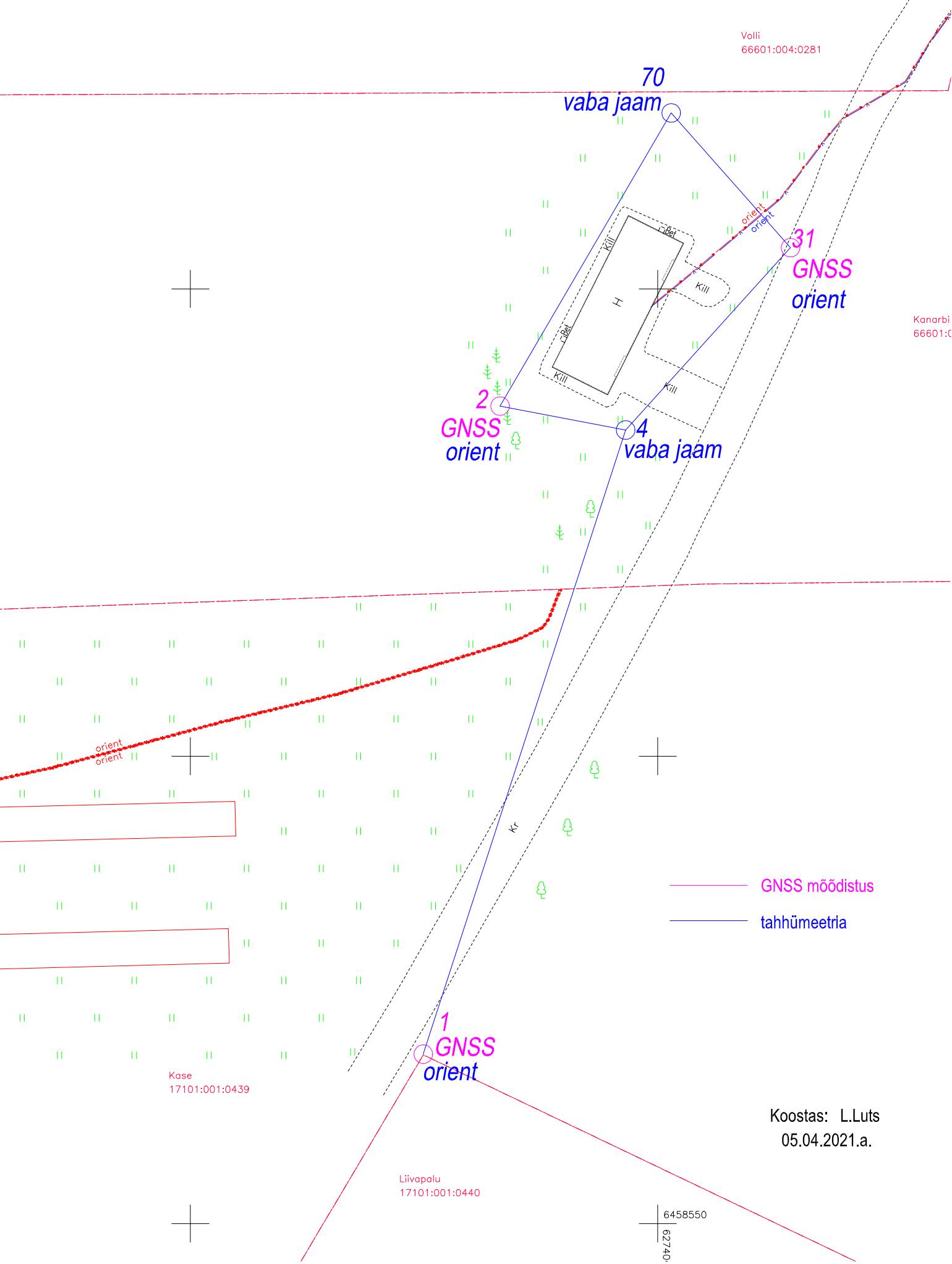
Koostas: Lembitu Luts  
05.04.2021.a.

Tartu maakond Elva vald Vallapalu küla  
 Kanarbiku, Kase  
 Asendiplaan



Koostas: Lembitu Luts  
 05.04.2021.a.

# MÕÕDISTAMISE SKEEM



GNSS mõõdistus

tahhümeetria

Koostas: L.Luts  
05.04.2021.a.



Madalpingekaabli koordinaadid		
Nr.	X	Y
19	6458648.29	627399.40
20	6458652.13	627404.10
21	6458659.75	627413.15
22	6458666.08	627417.92
23	6458668.29	627419.79
24	6458672.19	627426.46
25	6458676.50	627429.13
26	6458680.03	627431.73
27	6458681.89	627433.47
28	6458684.43	627440.26
29	6458685.96	627444.90
30	6458686.01	627446.84
31	6458685.89	627449.64
32	6458685.55	627452.65
33	6458684.98	627455.21
34	6458684.14	627459.04
35	6458683.44	627462.46
36	6458682.63	627464.71
37	6458682.06	627466.27
38	6458681.77	627466.59
39	6458681.22	627466.70
40	6458680.78	627466.66

AXPK 4g35 L=83.88m  
 Orienteeruv rajamissügavus ~0,7–0,8 m  
 Kaitsetoru PL50  
 Mõõdetud kinnise kaevikuga

Veetrassi koordinaadid		
Nr.	X	Y
5	6458648.07	627399.29
6	6458652.06	627404.17
7	6458659.69	627413.22
8	6458666.02	627418.00
9	6458668.22	627419.86
10	6458672.12	627426.53
11	6458676.44	627429.22
12	6458679.97	627431.80
13	6458681.81	627433.52
14	6458684.34	627440.29
15	6458685.86	627444.92
16	6458685.91	627446.84
17	6458685.79	627449.63
18	6458685.45	627452.63

De32PE L=68.50m  
 Orienteeruv rajamissügavus ~1,8m  
 Mõõdetud kinnise kaevikuga

Ehitise nurga koordinaadid		
Nr.	X	Y
1	6458657.84	627396.86
2	6458654.89	627402.77
3	6458638.68	627394.64
4	6458641.64	627388.72

Valli  
 66601:004:0281

Madalpingekaabli koordinaadid		
Nr.	X	Y
52	6458579.88	627319.95
53	6458580.82	627319.54
54	6458590.18	627320.41
49	6458593.87	627320.07
55	6458594.72	627320.20
56	6458597.37	627328.93
57	6458598.71	627335.15
58	6458601.53	627345.66
59	6458603.61	627353.33
60	6458606.64	627365.89
61	6458610.23	627377.95
62	6458612.43	627385.05
63	6458613.74	627387.75
64	6458614.80	627388.46
65	6458616.92	627389.25
66	6458617.86	627389.73

AXPK 4g50 L=89.86m  
 Orienteeruv rajamissügavus ~0,7–0,8 m  
 Kaitsetoru PL50  
 Mõõdetud kinnise kaevikuga

Madalpingekaabli koordinaadid		
Nr.	X	Y
67	6458593.24	627319.94
68	6458593.85	627319.87
69	6458594.80	627320.14
70	6458597.47	627328.89
71	6458598.81	627335.13
72	6458601.63	627345.63
73	6458603.71	627353.31
74	6458606.73	627365.86
75	6458610.32	627377.91
76	6458612.52	627385.01
77	6458613.82	627387.69
78	6458614.85	627388.37
79	6458616.97	627389.17
80	6458617.87	627389.48

AXPK 4g50 L=76.30m  
 Orienteeruv rajamissügavus ~0,7–0,8 m  
 Kaitsetoru PL50  
 Mõõdetud kinnise kaevikuga

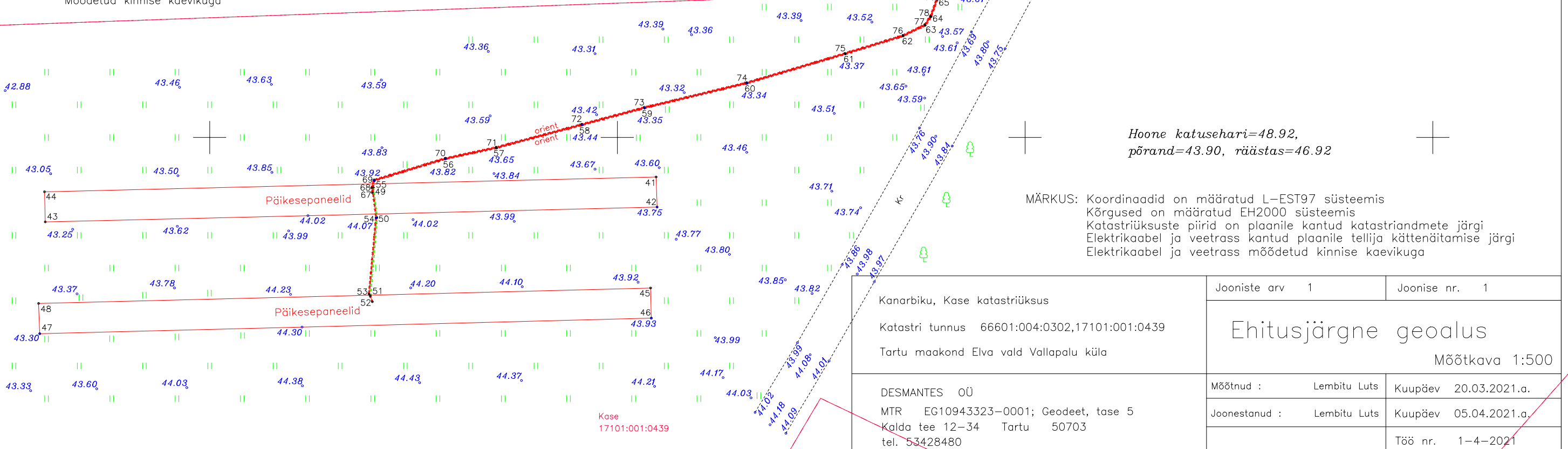
Päikesepaneelide nurga koordinaadid

Nr.	X	Y
41	6458595.16	627354.75
42	6458591.47	627354.86
43	6458589.65	627279.83
44	6458593.35	627279.74
45	6458581.56	627354.07
46	6458577.87	627354.16
47	6458575.96	627279.17
48	6458579.67	627279.02

Sidekaabli kaitsetoru koordinaadid

Nr.	X	Y
49	6458593.87	627320.07
50	6458590.19	627320.51
51	6458580.61	627319.70

L=13.5m  
 Kaitsetoru PL50  
 Mõõdetud kinnise kaevikuga



Hoone katusehari=48.92,  
 põrand=43.90, rüüstas=46.92

MÄRKUS: Koordinaadid on määratud L-EST97 süsteemis  
 Kõrgused on määratud EH2000 süsteemis  
 Katastriüksuste piirid on plaanile kantud katastriandmete järgi  
 Elektri kaabel ja veetrass kantud plaanile tellija kättenäitamise järgi  
 Elektri kaabel ja veetrass mõõdetud kinnise kaevikuga

Kanarbiku, Kase katastriüksus Katastri tunnus 66601:004:0302,17101:001:0439 Tartu maakond Elva vald Vallapalu küla	Jooniste arv 1	Joonise nr. 1
	<b>Ehitusjärgne geoalus</b> Mõõtkava 1:500	
DESMANTES OÜ MTR EG10943323-0001; Geodeet, tase 5 Kalda tee 12-34 Tartu 50703 tel. 53428480	Mõõtnud : Lembitu Luts	Kuupäev 20.03.2021.a.
	Joonestanud : Lembitu Luts	Kuupäev 05.04.2021.a.
		Töö nr. 1-4-2021